





***Resultados da Pesquisa de Nível de
Emprego do Estado de São Paulo
Indicadores regionais e setoriais***

Destaques do Emprego Consolidado
Variações Percentuais

Ano	Mês Jan-12/Dez-11	Ano	12 meses (t/t-12)
2006	-0,03	-0,03	
2007	0,74	0,74	0,64
2008	0,62	0,62	4,43
2009	-1,34	-1,34	-2,25
2010	0,44	0,44	-2,78
2011	0,59	0,59	4,87
2012	0,03	0,03	-0,61
2012	500	500	-16.000

 Variações percentuais
 Variações absolutas

Janeiro com ajuste sazonal -0,18%

	Açúcar e Alcool	Restante	Total
Janeiro	0,17%	-0,14%	0,03%
Acum. Ano	0,17%	-0,14%	0,03%
Emprego - Valores Absolutos			
	Açúcar e Alcool	Restante	Total
Janeiro	2.914	-2.414	500
Acum. Ano	2.914	-2.414	500
Emprego - Participação %			
	Açúcar e Alcool	Restante	Total
Janeiro	582,8%	-482,8%	100%
Acum. Ano	582,8%	-482,8%	100%

FIESP**CIESP**

	Açúcar e Álcool	Demais	Total
jan/07	6,8%	0,4%	0,7%
fev/07	8,3%	0,5%	0,9%
mar/07	7,1%	0,4%	0,8%
abr/07	24,3%	0,9%	2,3%
mai/07	7,0%	0,6%	1,1%
jun/07	-0,2%	0,3%	0,3%
jul/07	-1,1%	0,4%	0,3%
ago/07	-0,6%	0,3%	0,3%
set/07	-0,3%	0,8%	0,7%
out/07	-1,7%	0,5%	0,3%
nov/07	-2,2%	0,1%	0,0%
dez/07	-30,1%	-1,1%	-3,2%
jan/08	3,1%	0,5%	0,6%
fev/08	6,6%	0,4%	0,7%
mar/08	12,6%	0,5%	1,2%
abr/08	24,8%	0,9%	2,4%
mai/08	1,7%	0,3%	0,4%
jun/08	-1,0%	0,4%	0,3%
jul/08	-2,0%	0,4%	0,2%
ago/08	-1,3%	0,3%	0,2%
set/08	-1,1%	0,5%	0,4%
out/08	-0,2%	-0,3%	-0,3%
nov/08	-2,8%	-1,1%	-1,3%
dez/08	-29,9%	-3,1%	-5,0%
jan/09	-2,8%	-1,3%	-1,3%
fev/09	0,4%	-1,8%	-1,6%
mar/09	25,8%	-0,7%	0,7%
abr/09	21,3%	-0,5%	1,0%
mai/09	2,1%	-0,3%	-0,1%
jun/09	-1,2%	-0,4%	-0,4%
jul/09	-1,0%	-0,1%	-0,2%
ago/09	-1,8%	0,2%	0,0%
set/09	-0,7%	0,7%	0,6%
out/09	-0,7%	0,5%	0,4%
nov/09	-0,4%	0,1%	0,1%
dez/09	-29,9%	-1,3%	-3,5%

Jan/07
A.A. = 6,8%
Demais = 0,4%

Jan/08
A.A. = 3,1%
Demais = 0,5%

Jan/09
A.A. = -2,8%
Demais = -1,3%

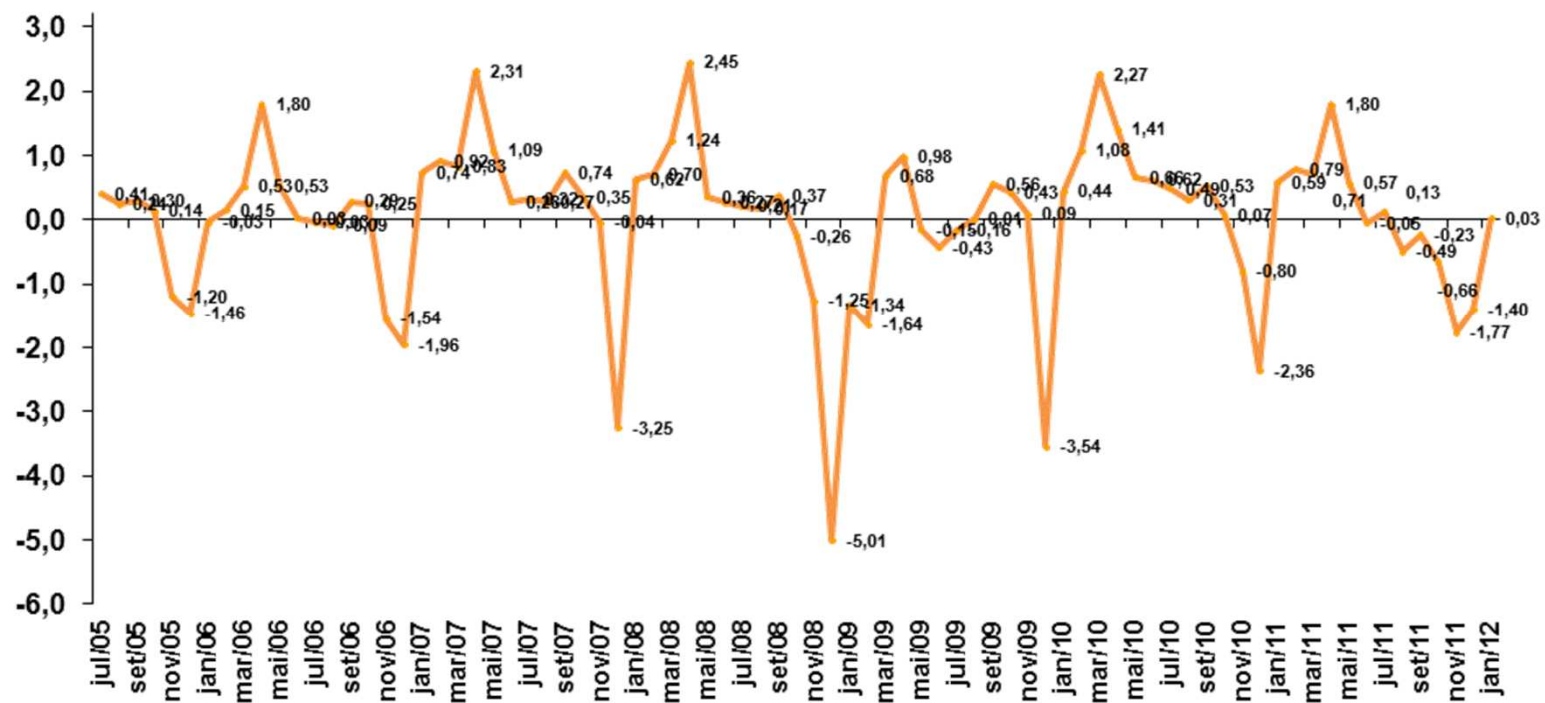
	Açúcar e Álcool	Demais	Total
jan/10	-2,1%	0,7%	0,5%
fev/10	7,0%	0,7%	1,1%
mar/10	25,7%	0,8%	2,3%
abr/10	10,1%	0,7%	1,4%
mai/10	1,1%	0,6%	0,7%
jun/10	1,1%	0,6%	0,6%
jul/10	-0,7%	0,6%	0,5%
ago/10	-1,1%	0,4%	0,3%
set/10	-0,9%	0,7%	0,5%
out/10	-3,1%	0,3%	0,1%
nov/10	-10,1%	-0,1%	-0,8%
dez/10	-19,1%	-1,2%	-2,4%
jan/11	1,5%	0,5%	0,6%
fev/11	6,0%	0,5%	0,8%
mar/11	8,9%	0,2%	0,7%
abr/11	20,7%	0,5%	1,8%
mai/11	3,1%	0,4%	0,6%
jun/11	0,2%	-0,1%	0,0%
jul/11	-0,8%	0,2%	0,1%
ago/11	-2,3%	-0,3%	-0,5%
set/11	-1,2%	-0,2%	-0,2%
out/11	-8,0%	-0,1%	-0,7%
nov/11	-17,5%	-0,6%	-1,8%
dez/11	-5,7%	-1,1%	-1,4%
jan/12	2,3%	-0,1%	0,03%

Jan/10
A.A. = -2,1%
Demais = 0,7%

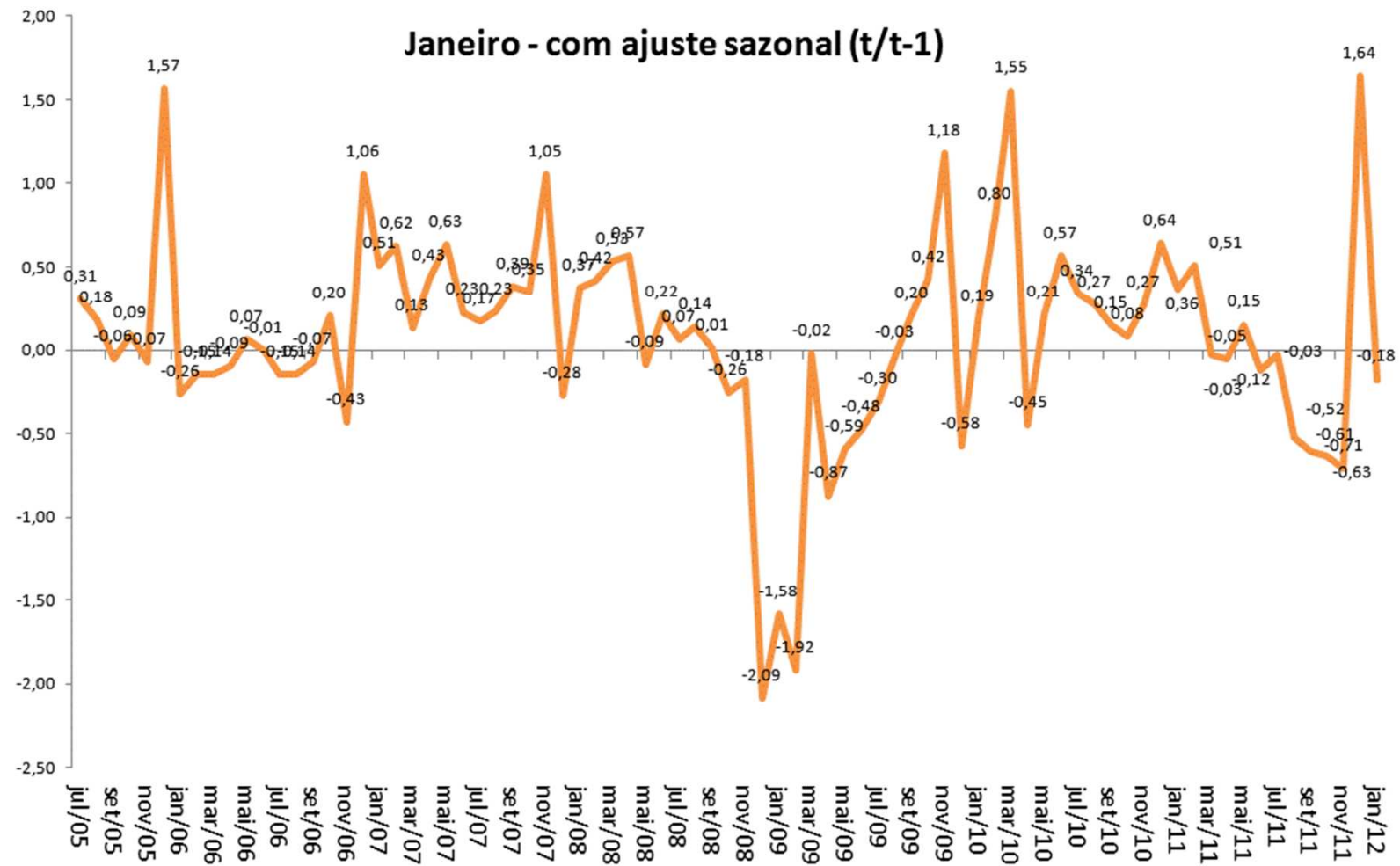
Jan/11
A.A. = 1,5%
Demais = 0,5%

Jan/12
A.A. = 2,3%
Demais = -0,1%

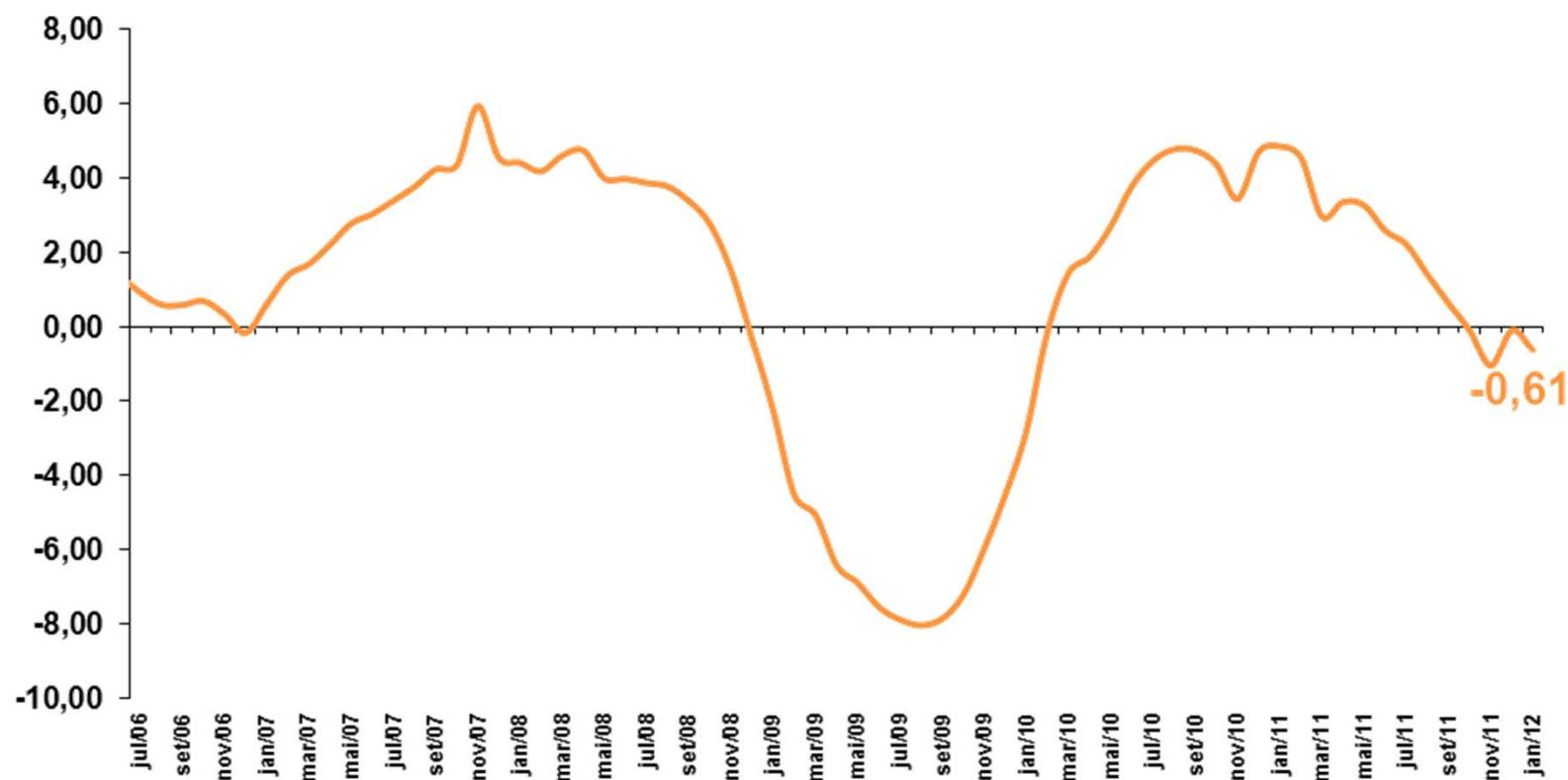
Variações percentuais mensais Julho/05 a Janeiro/12



Fonte: FIESP Elaboração: FIESP

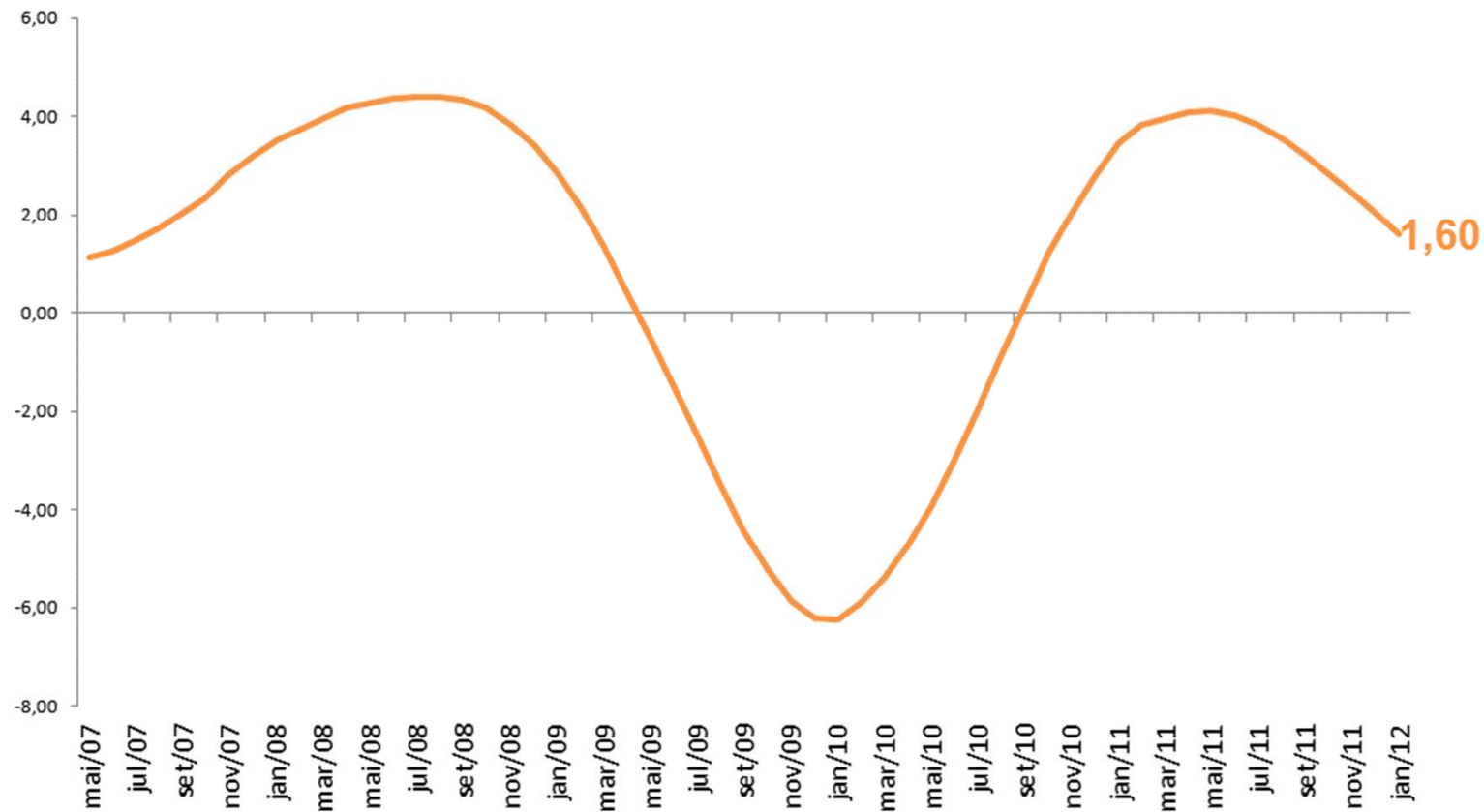


Emprego Janeiro - Variação t / t-12



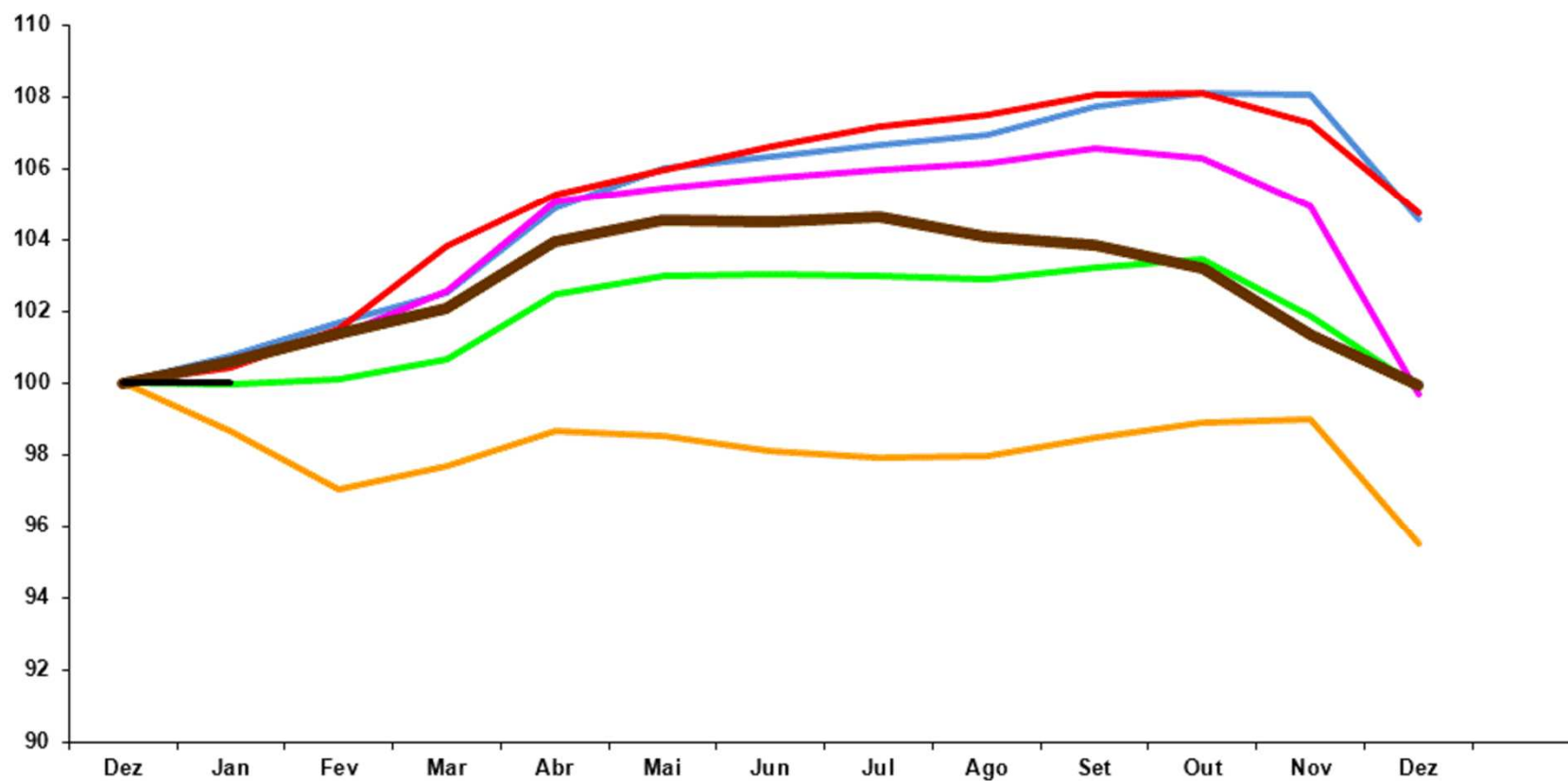
Fonte: FIESP Elaboração: FIESP

Emprego Janeiro - Acumulado 12 M/12M anteriores



Fonte: FIESP Elaboração: FIESP

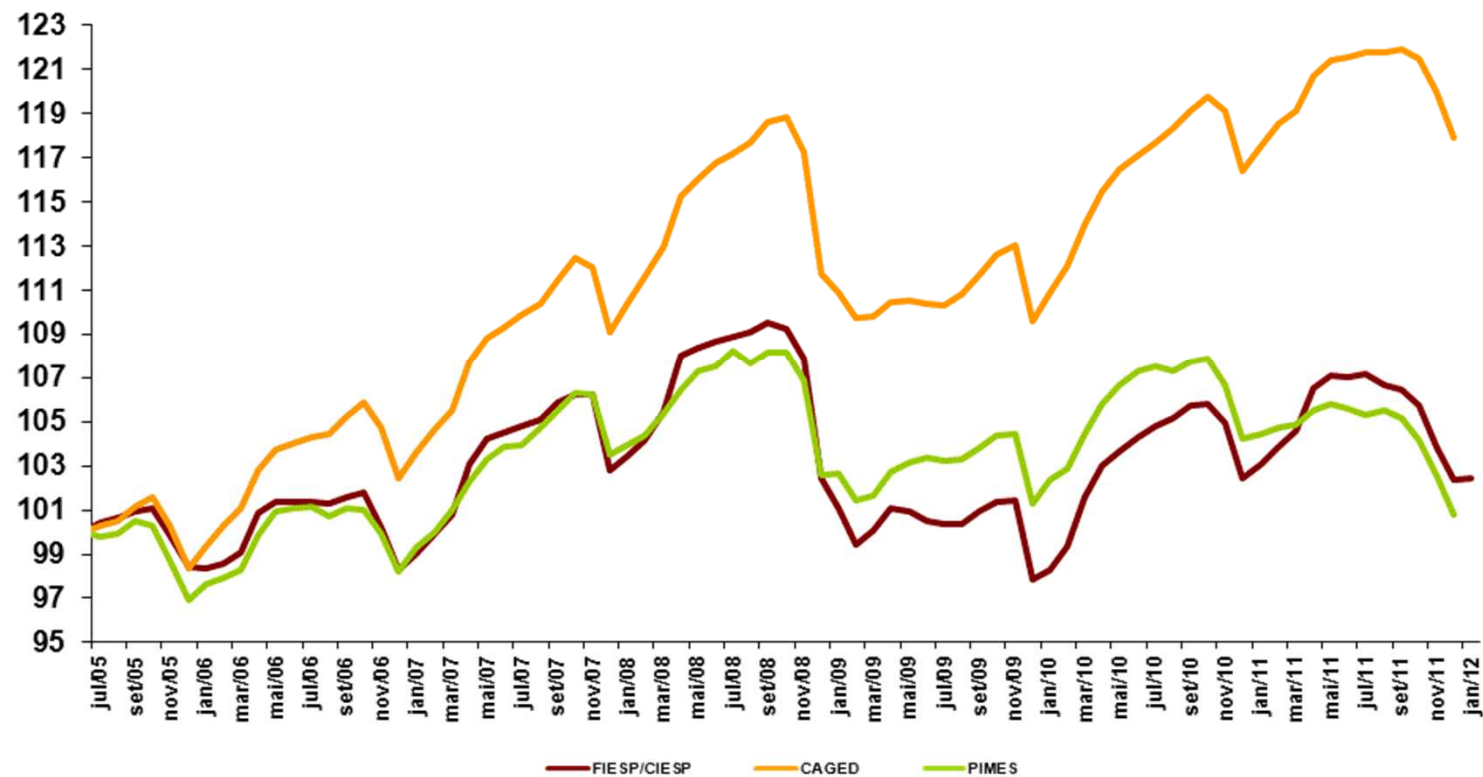
Anos 2006 a 2012



Fonte: FIESP Elaboração: FIESP

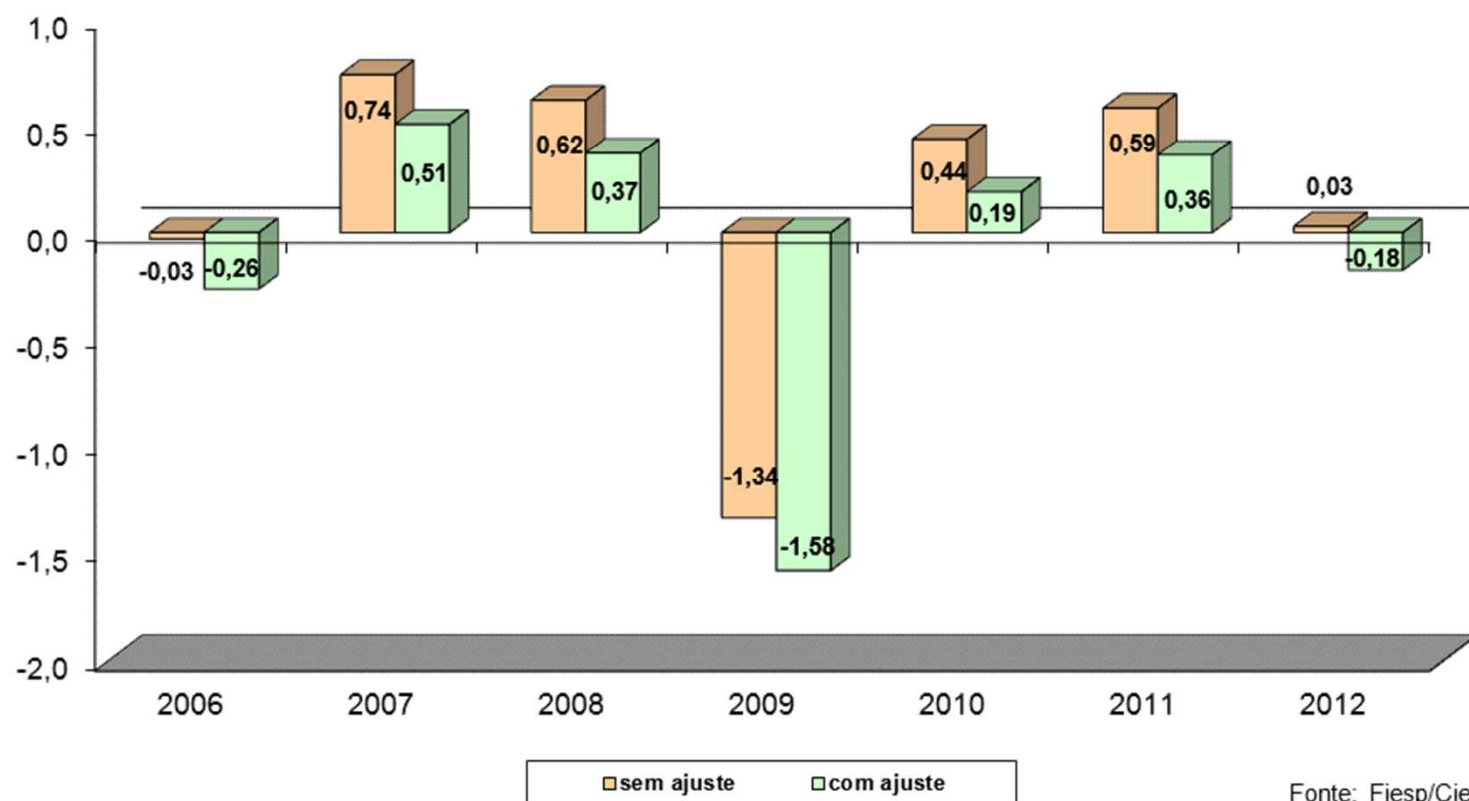
— 2006 — 2007 — 2008 — 2009 — 2010 — 2011 — 2012

Comparações FIESP/CIESP X CAGED X PIMES



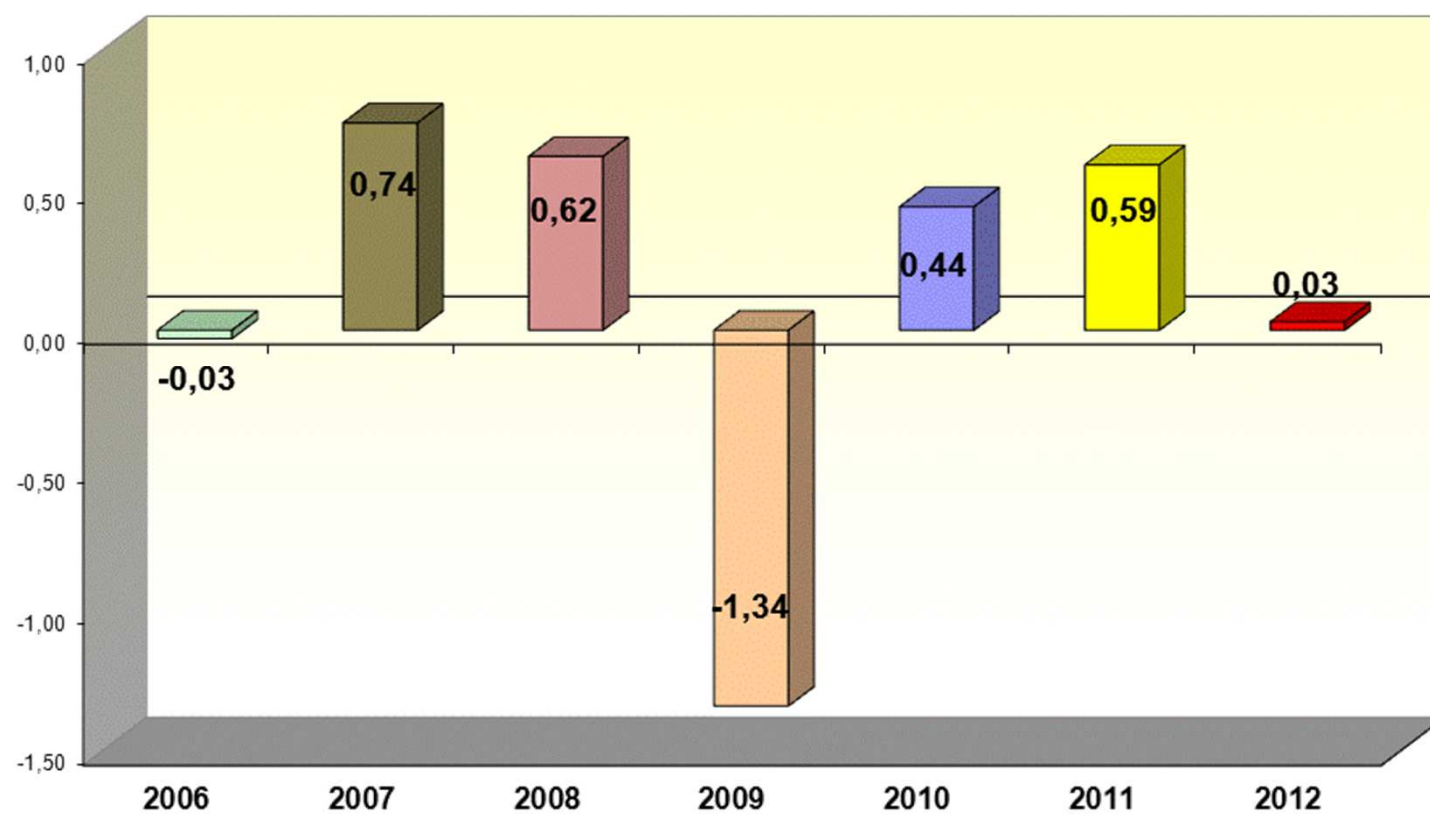
Fonte: FIESP, MTE e IBGE. Elaboração: FIESP

Emprego Industrial de São Paulo
Resultados mensais comparativos
Meses: Janeiro/06 a Janeiro/12



Fonte: Fiesp/Ciesp

VARIAÇÕES ACUMULADAS NOS ANOS

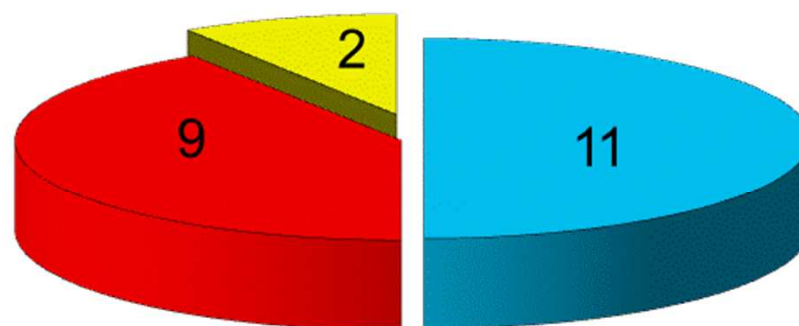


	Positivos	Negativos	Estáveis
jul/05	10	9	3
ago/05	10	8	4
set/05	16	3	3
out/05	12	5	5
nov/05	7	10	5
dez/05	2	19	1
jan/06	9	10	3
fev/06	14	6	2
mar/06	14	7	1
abr/06	14	6	2
mai/06	12	6	4
jun/06	8	9	5
jul/06	11	9	2
ago/06	10	12	0
set/06	16	3	3
out/06	17	3	2
nov/06	8	11	3
dez/06	4	14	4
jan/07	18	4	0
fev/07	13	5	4
mar/07	16	2	4
abr/07	17	0	5
mai/07	15	4	3
jun/07	12	9	1
jul/07	15	5	2
ago/07	13	5	4
set/07	20	2	0
out/07	16	4	2
nov/07	12	8	2
dez/07	6	14	2
jan/08	16	3	3
fev/08	16	4	2
mar/08	16	2	4
abr/08	16	6	0
mai/08	14	4	4
jun/08	14	5	3
jul/08	13	4	5
ago/08	13	3	6
set/08	17	4	1
out/08	6	13	3
nov/08	4	15	3
dez/08	0	21	1

FIESP

CIESP

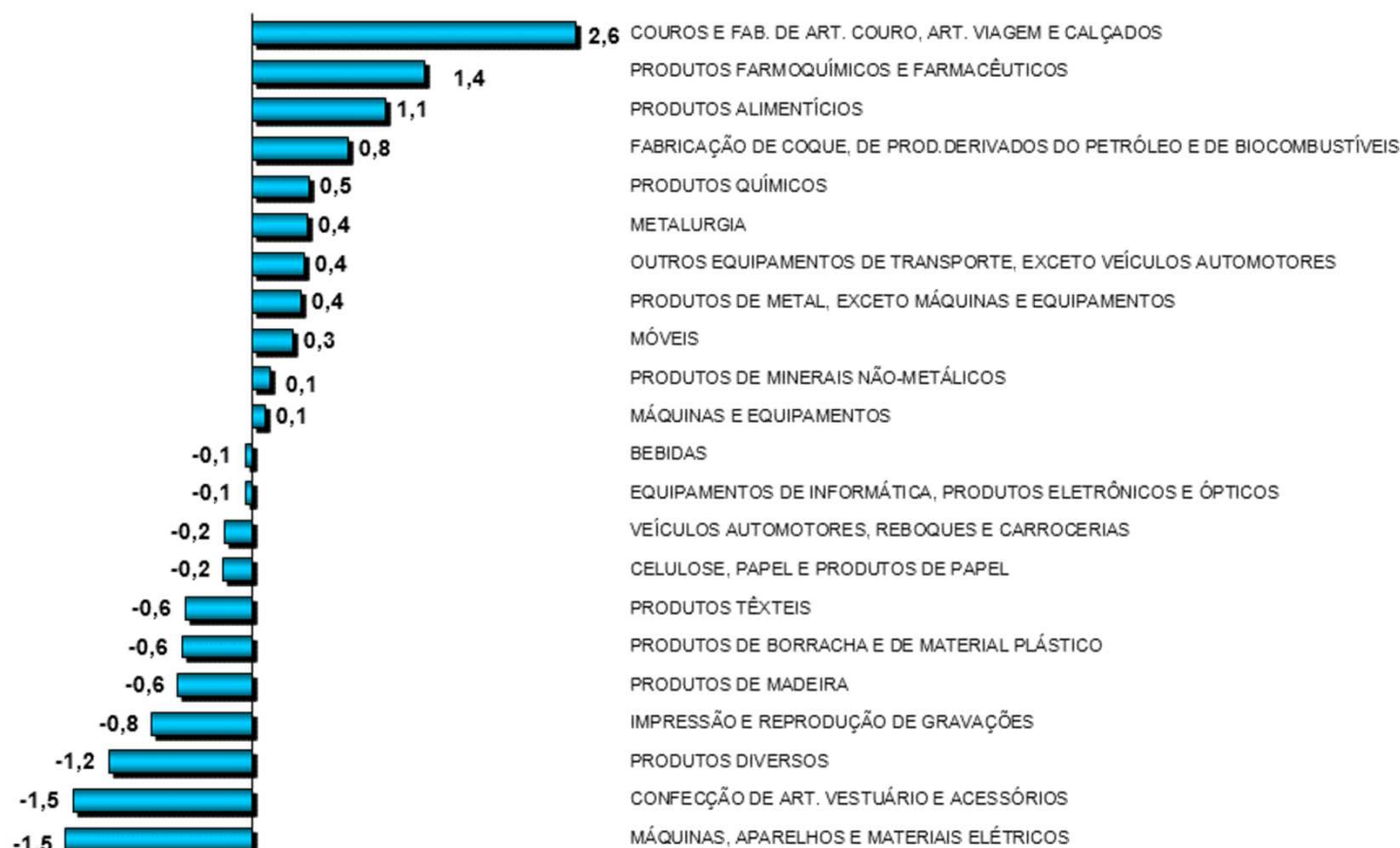
Desempenho do mês de Janeiro 2012 (Números de setores - CNAE)



■ Positivos ■ Negativos ■ Estáveis

	Positivos	Negativos	Estáveis
jan/09	2	19	1
fev/09	2	20	0
mar/09	5	16	1
abr/09	5	17	0
mai/09	7	14	1
jun/09	8	14	0
jul/09	6	13	3
ago/09	13	8	1
set/09	19	1	2
out/09	16	4	2
nov/09	13	6	3
dez/09	4	16	2
jan/10	17	2	3
fev/10	17	3	2
mar/10	20	0	2
abr/10	19	1	2
mai/10	21	1	0
jun/10	16	3	3
jul/10	17	5	0
ago/10	15	6	1
set/10	18	4	0
out/10	13	7	2
nov/10	10	11	1
dez/10	2	17	3
jan/11	15	5	2
fev/11	16	3	3
mar/11	12	7	3
abr/11	14	3	5
mai/11	15	6	1
jun/11	11	9	2
jul/11	11	9	2
ago/11	5	10	7
set/11	10	9	3
out/11	11	9	2
nov/11	5	14	3
dez/11	3	19	0
jan/12	11	9	2

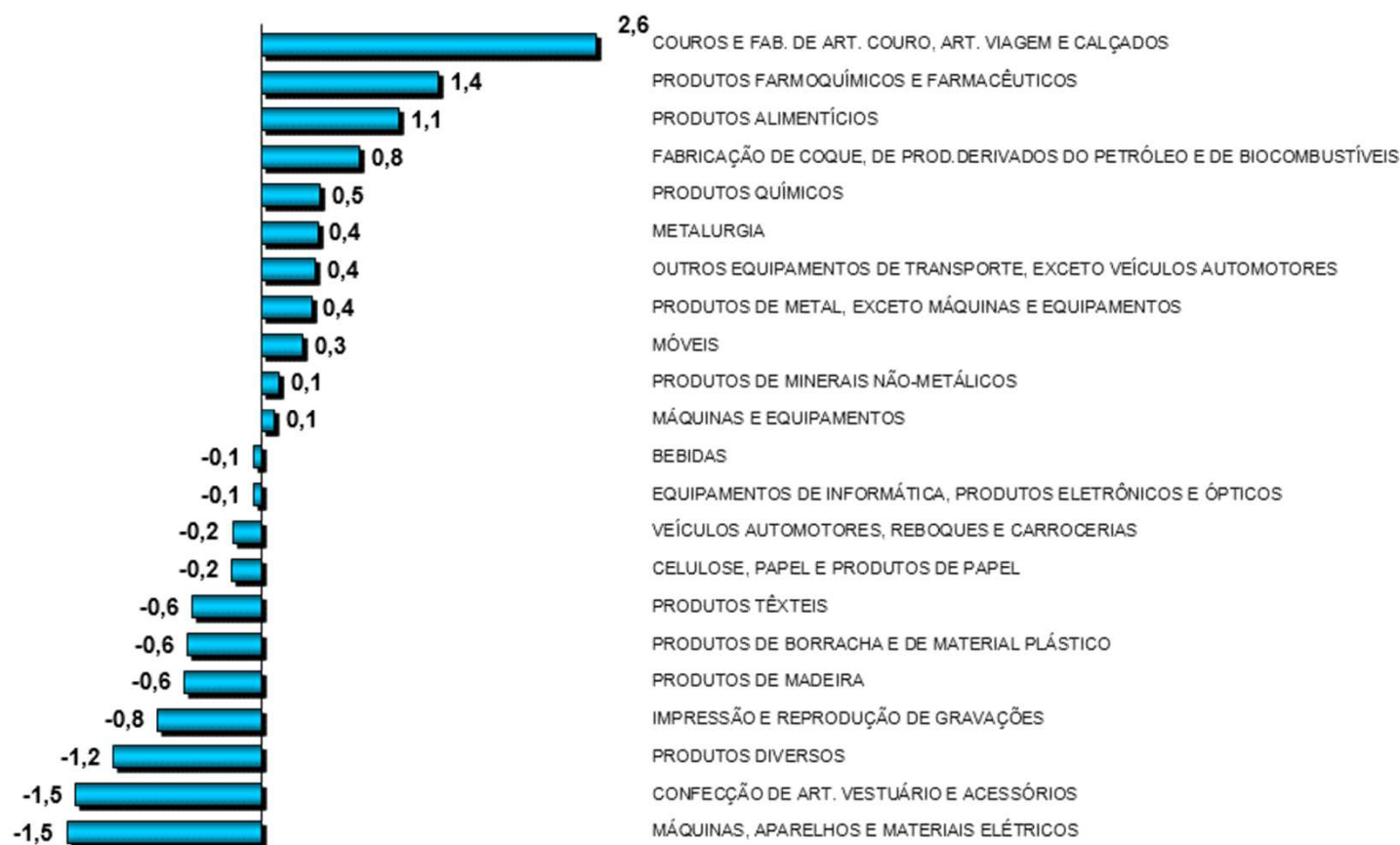
Variações no mês de Janeiro/2012



Fonte: FIESP Elaboração: FIESP

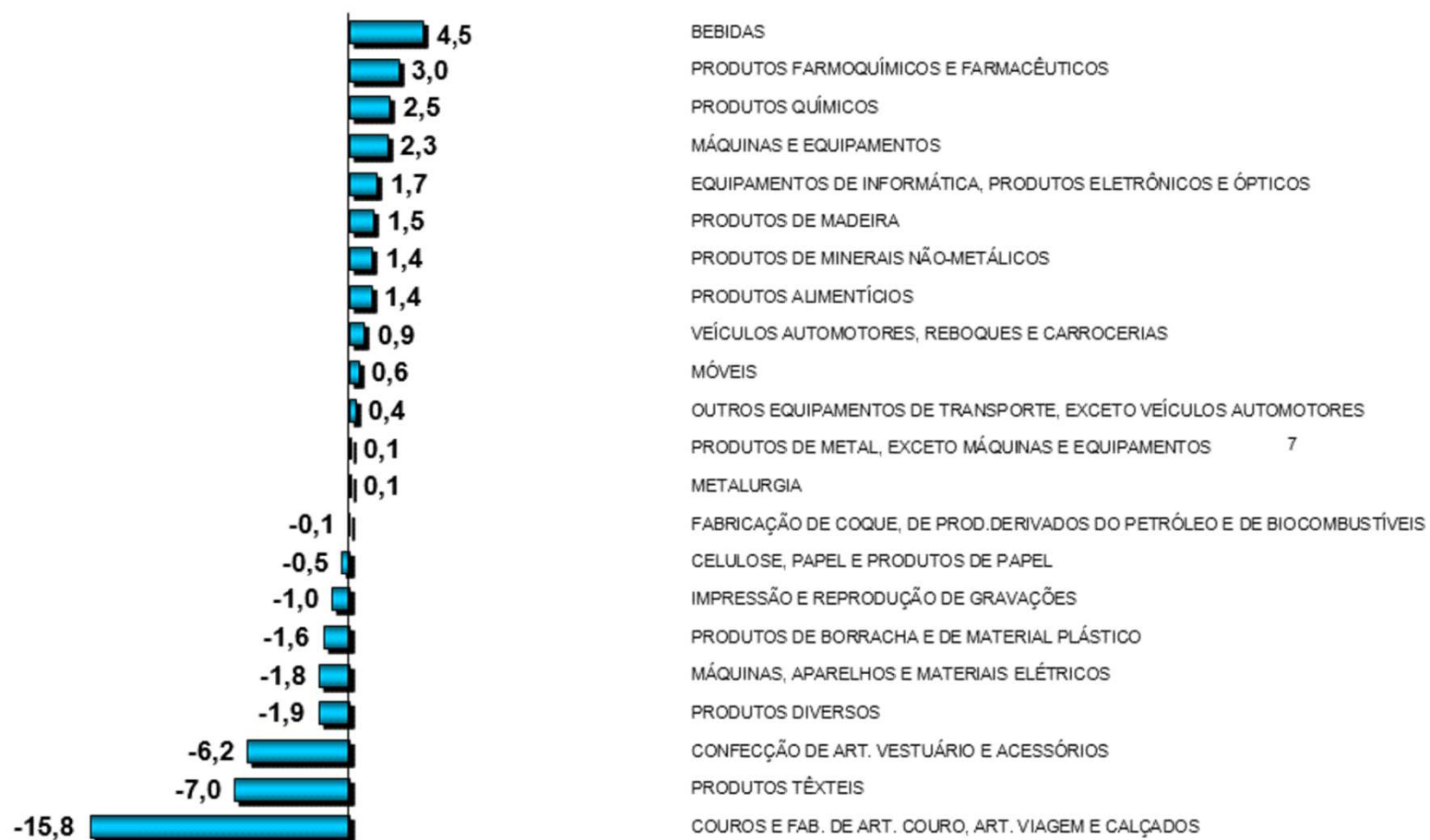
JANEIRO/2012	Empregos
CONFEÇÃO DE ARTIGOS DO VESTUÁRIO E ACESSÓRIOS	-1714
MÁQUINAS, APARELHOS E MATERIAIS ELÉTRICOS	-1137
PRODUTOS DE BORRACHA E DE MATERIAL PLÁSTICO	-830
PRODUTOS DIVERSOS	-540
VEÍCULOS AUTOMOTORES, REBOQUES E CARROCERIAS	-463
PRODUTOS TÊXTEIS	-420
IMPRESSÃO E REPRODUÇÃO DE GRAVAÇÕES	-288
CELULOSE, PAPEL E PRODUTOS DE PAPEL	-130
PRODUTOS DE MADEIRA	-119
EQUIPAMENTOS DE INFORMÁTICA, PRODUTOS ELETRÔNICOS E ÓPTICOS	-34
BEBIDAS	-12
OUTROS EQUIPAMENTOS DE TRANSPORTE, EXCETO VEÍCULOS AUTOMOTORES	95
PRODUTOS DE MINERAIS NÃO-METÁLICOS	112
MÓVEIS	137
MÁQUINAS E EQUIPAMENTOS	140
COQUE, DE PRODUTOS DERIVADOS DO PETRÓLEO E DE BIOCOMBUSTÍVEIS	215
METALURGIA	250
PRODUTOS QUÍMICOS	445
PRODUTOS FARMOQUÍMICOS E FARMACÊUTICOS	499
PRODUTOS DE METAL, EXCETO MÁQUINAS E EQUIPAMENTOS	613
PREPARAÇÃO DE COURO E FABRICAÇÃO DE ARTEFATOS DE COURO, ARTIGOS PARA VIAGEM E CALÇADOS	1058
PRODUTOS ALIMENTÍCIOS	2622
TOTAL VAGAS NO MÊS	500

Variação no ano



Fonte: FIESP Elaboração: FIESP

Variação em 12 meses (t/t-12)



Fonte: FIESP Elaboração: FIESP

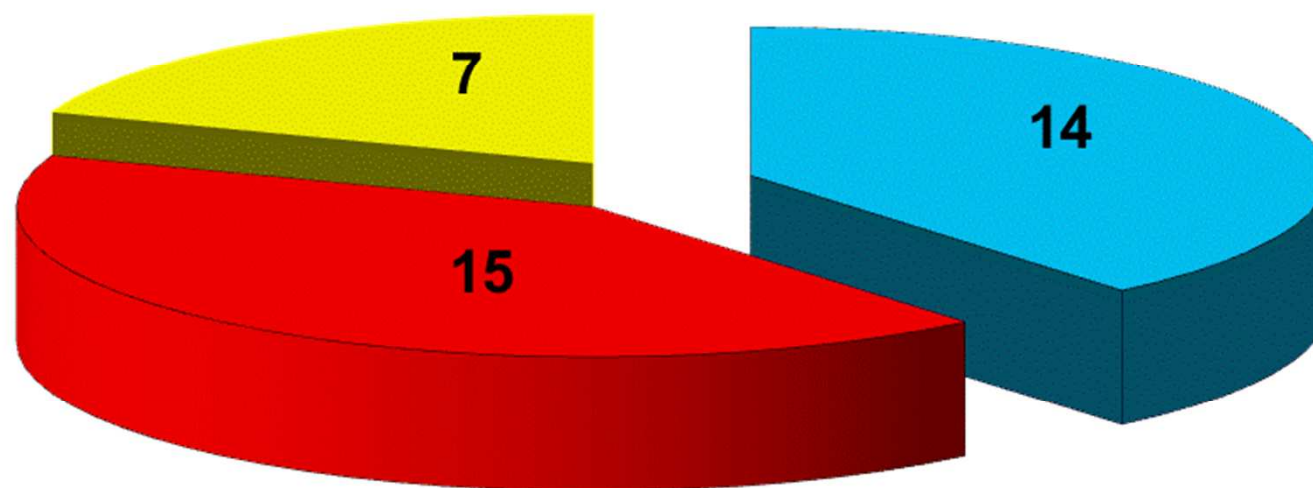
Indicadores Regionais

Estado de São Paulo = 0,03

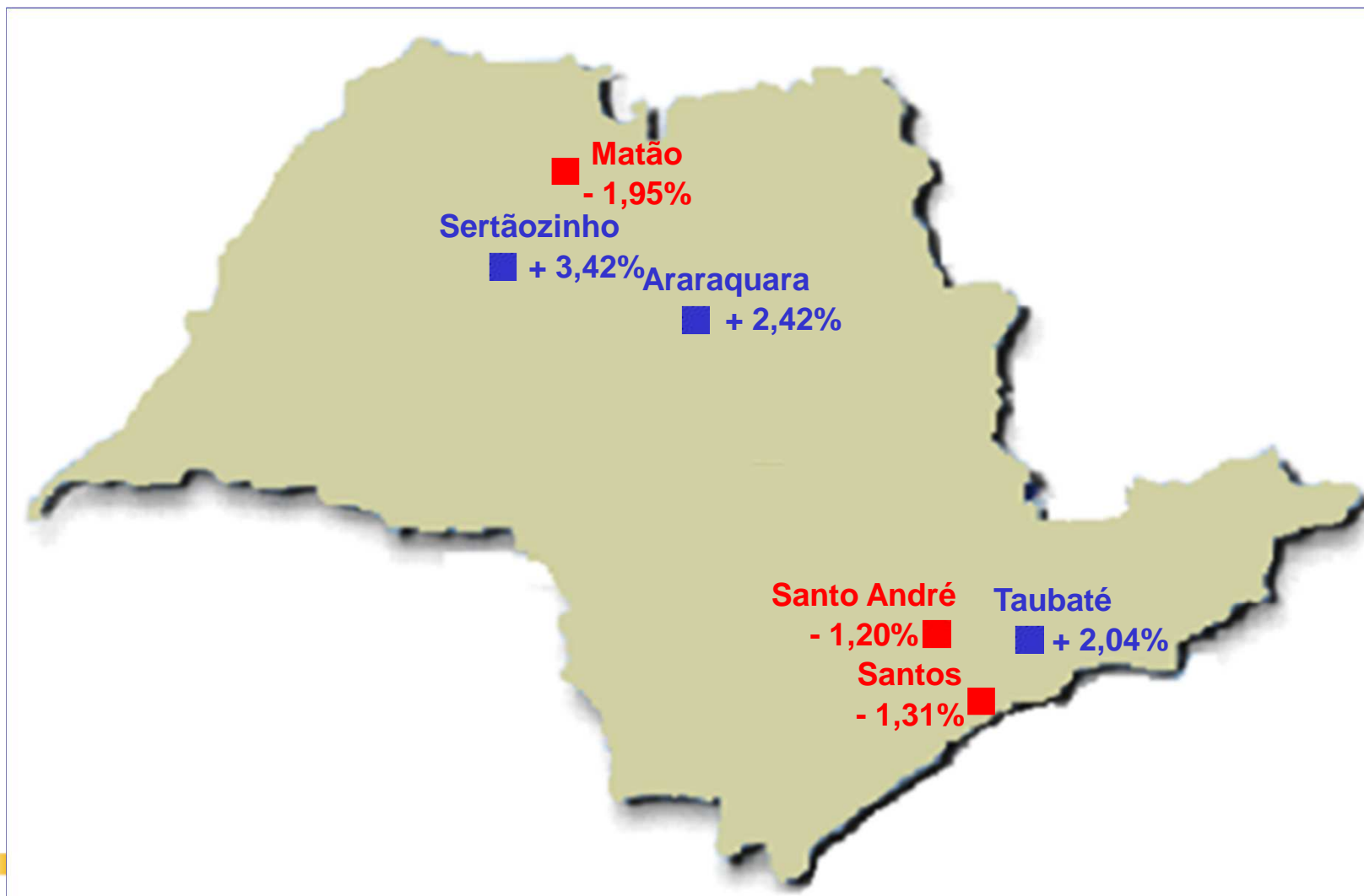
Interior = 0,32

Grande São Paulo = -0,28

Diretorias Regionais - Janeiro/2012

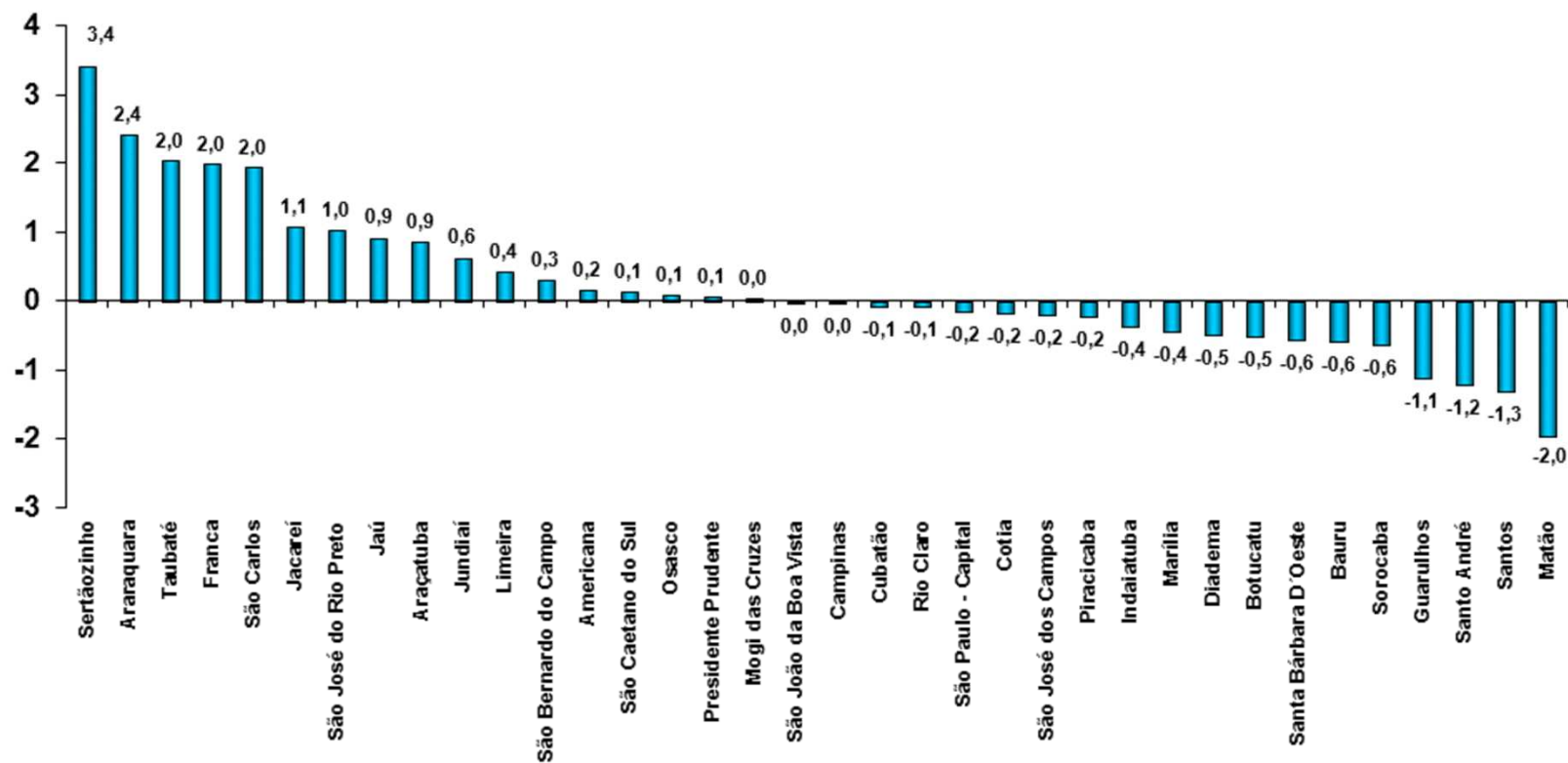


■ Positivas ■ Negativas ■ Estáveis



Variações Percentuais - Janeiro/2012

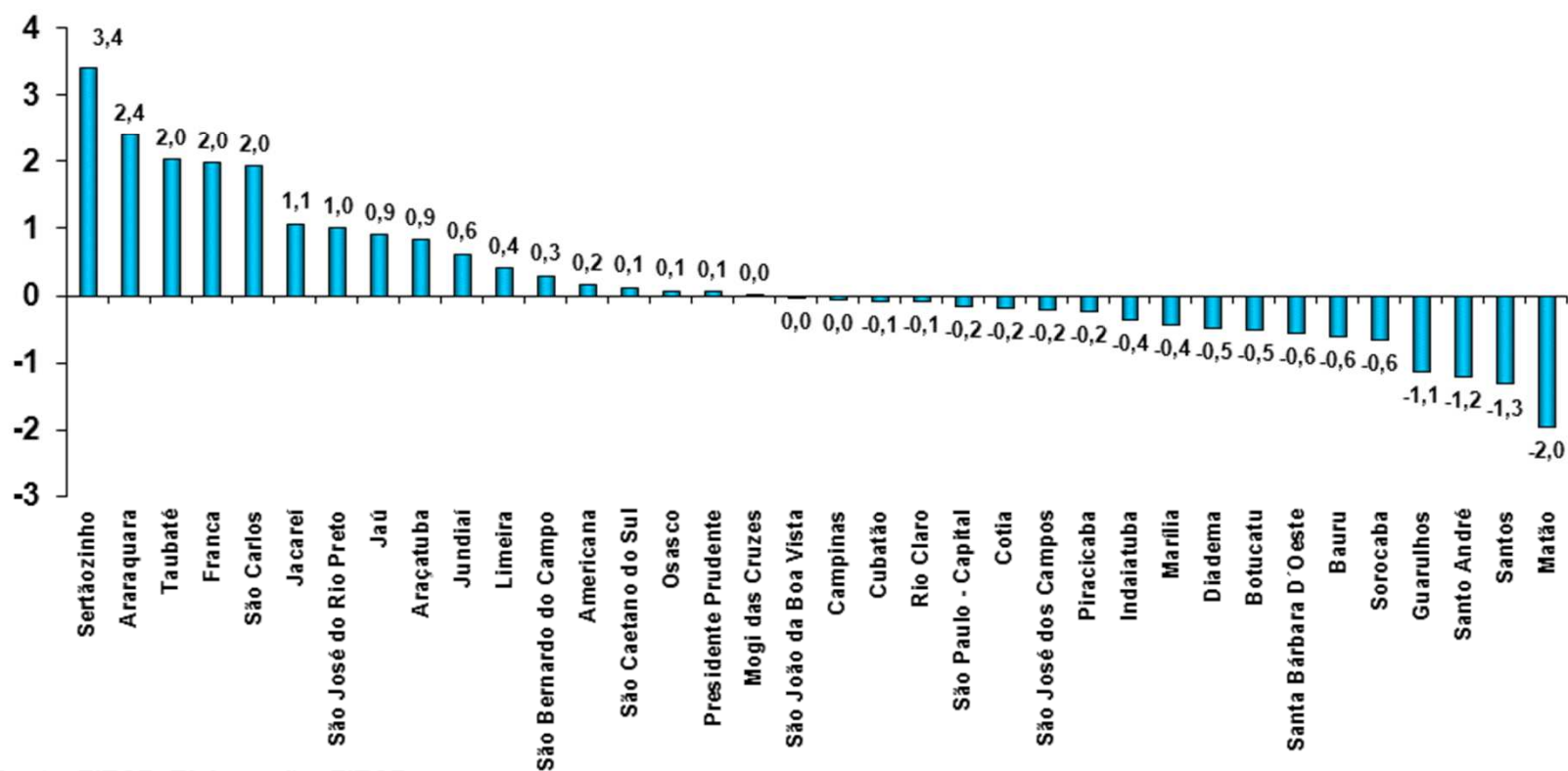
Diretorias Regionais



Fonte: FIESP Elaboração: FIESP

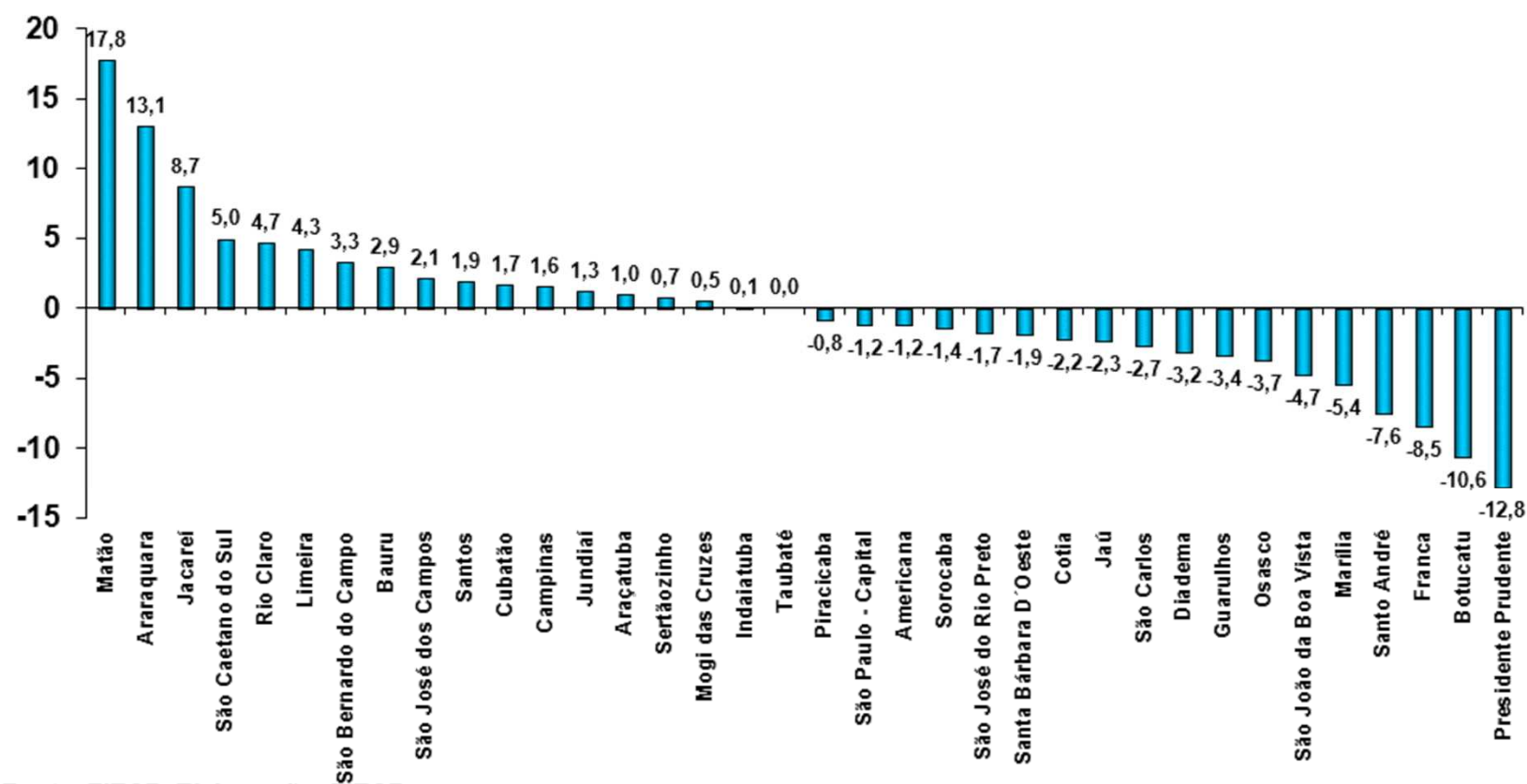
Variações Percentuais - Ano 2012

Diretorias Regionais



Fonte: FIESP Elaboração: FIESP

Variações Percentuais - 12 meses (t/t-12) Diretorias regionais



Fonte: FIESP Elaboração: FIESP



O comportamento positivo das Diretorias Regionais de:

- ✓ Sertãozinho: 3,42%
- ✓ Araraquara: 2,42%
- ✓ Taubaté: 2,04%

Foi influenciado pelos setores de:

Sertãozinho:

- ✓ **Produtos Alimentícios = 4,77%**
- ✓ **Máquinas e Equipamentos = 1,77%**

Araraquara:

- ✓ **Produtos Alimentícios = 4,66%**
- ✓ **Produtos Têxteis = 3,45%**

Taubaté:

- ✓ **Metalúrgica = 5,01%**
- ✓ **Veículos Automotores e Autopeças = 2,88%**



O comportamento negativo das Diretorias Regionais de:

- ✓ Matão: -1,95%
- ✓ Santos: -1,31%
- ✓ Santo André : -1,20%

Foi influenciado pelos setores de:

Matão:	Santos:
✓ Prods de Metal, exceto Máq. Equip = -9,79	✓ Produtos Químicos = -2,76%
✓ Produtos Alimentícios = -3,08%	✓ Confeção de Artig do Vestuário = -2,73%

Santo André:
✓ Metalúrgica = -4,27%
✓ Veículos Automotores e Autopeças = -1,85%