



***Resultados da Pesquisa de Nível de
Emprego do Estado de São Paulo
Indicadores regionais e setoriais***

Destaques do Emprego Consolidado
Variações Percentuais

Ano	Mês Jan-13/Dez-12	Ano	12 meses
2006	-0,06	-0,06	
2007	0,73	0,73	0,59
2008	0,65	0,65	4,38
2009	-1,37	-1,37	-2,27
2010	0,45	0,45	-2,83
2011	0,59	0,59	4,89
2012	0,08	0,08	-0,55
2013	0,38	0,38	-1,75
2013	10.000	10.000	-46.000

Variações percentuais
 Variações absolutas

Janeiro com ajuste sazonal 0,12%

	Açúcar e Alcool	Restante	Total
Janeiro	-0,07%	0,45%	0,38%
Emprego - Valores Absolutos			
	Açúcar e Alcool	Restante	Total
Janeiro	-1.835	11.835	10.000
Emprego - Participação %			
	Açúcar e Alcool	Restante	Total
Janeiro	-18,3%	118,3%	100%

FIESP**CIESP**

	Açúcar e Alcool	Demais	Total
jan/07	6,8%	0,4%	0,7%
fev/07	8,3%	0,5%	0,9%
mar/07	7,1%	0,5%	0,8%
abr/07	24,3%	0,9%	2,3%
mai/07	7,0%	0,6%	1,1%
jun/07	-0,2%	0,3%	0,3%
jul/07	-1,1%	0,5%	0,3%
ago/07	-0,6%	0,3%	0,3%
set/07	-0,3%	0,8%	0,7%
out/07	-1,7%	0,5%	0,4%
nov/07	-2,2%	0,1%	0,0%
dez/07	-30,1%	-1,1%	-3,2%
jan/08	3,1%	0,5%	0,6%
fev/08	6,6%	0,4%	0,7%
mar/08	12,6%	0,5%	1,2%
abr/08	24,8%	0,9%	2,4%
mai/08	1,7%	0,2%	0,4%
jun/08	-1,0%	0,4%	0,3%
jul/08	-2,0%	0,4%	0,2%
ago/08	-1,3%	0,3%	0,2%
set/08	-1,1%	0,5%	0,4%
out/08	-0,2%	-0,2%	-0,2%
nov/08	-2,8%	-1,1%	-1,2%
dez/08	-29,9%	4,7%	-5,0%
jan/09	6,2%	-1,3%	6,7%
fev/09	0,3%	-1,7%	-1,6%
mar/09	23,6%	-0,6%	0,7%
abr/09	19,9%	-0,4%	1,0%
mai/09	1,9%	-0,3%	-0,1%
jun/09	-1,1%	-0,4%	-0,4%
jul/09	-0,9%	-0,1%	-0,2%
ago/09	-1,7%	0,2%	0,0%
set/09	-0,6%	0,7%	0,6%
out/09	-0,7%	0,5%	0,4%
nov/09	-0,4%	0,1%	0,1%
dez/09	-34,0%	1,0%	-3,5%

Jan/07
A.A. = 6,8%
Demais = 0,4%

Jan/08
A.A. = 3,1%
Demais = 0,5%

Jan/09
A.A. = -2,8%
Demais = -1,3%

	Açúcar e Alcool	Demais	Total
jan/10	16,9%	0,6%	3,4%
fev/10	5,8%	0,8%	1,1%
mar/10	21,8%	1,0%	2,3%
abr/10	8,8%	0,8%	1,4%
mai/10	1,0%	0,6%	0,7%
jun/10	1,0%	0,6%	0,6%
jul/10	-0,6%	0,6%	0,5%
ago/10	-1,0%	0,4%	0,3%
set/10	-0,8%	0,7%	0,5%
out/10	-2,8%	0,3%	0,1%
nov/10	-8,9%	-0,2%	-0,8%
dez/10	-29,7%	1,2%	-2,4%
jan/11	23,6%	0,5%	3,2%
fev/11	5,0%	0,5%	0,8%
mar/11	7,4%	0,3%	0,7%
abr/11	17,4%	0,7%	1,8%
mai/11	2,7%	0,4%	0,6%
jun/11	0,2%	-0,1%	0,0%
jul/11	-0,7%	0,2%	0,1%
ago/11	-2,0%	-0,4%	-0,5%
set/11	-1,0%	-0,2%	-0,2%
out/11	-6,9%	-0,1%	-0,7%
nov/11	-15,0%	-0,8%	-1,8%
dez/11	-4,8%	-1,2%	-1,4%
jan/12	6,4%	1,5%	1,8%
fev/12	4,3%	-0,2%	0,1%
mar/12	2,6%	-0,2%	0,0%
abr/12	8,4%	0,0%	0,6%
mai/12	9,2%	0,2%	0,8%
jun/12	0,4%	-0,3%	-0,3%
jul/12	-0,5%	0,1%	0,0%
ago/12	-0,8%	-0,3%	-0,3%
set/12	-0,7%	0,1%	0,0%
out/12	-0,7%	-0,1%	-0,1%
nov/12	-1,2%	-0,2%	-0,3%
dez/12	-15,9%	-1,5%	-2,6%
jan/13	-1,1%	0,5%	0,4%

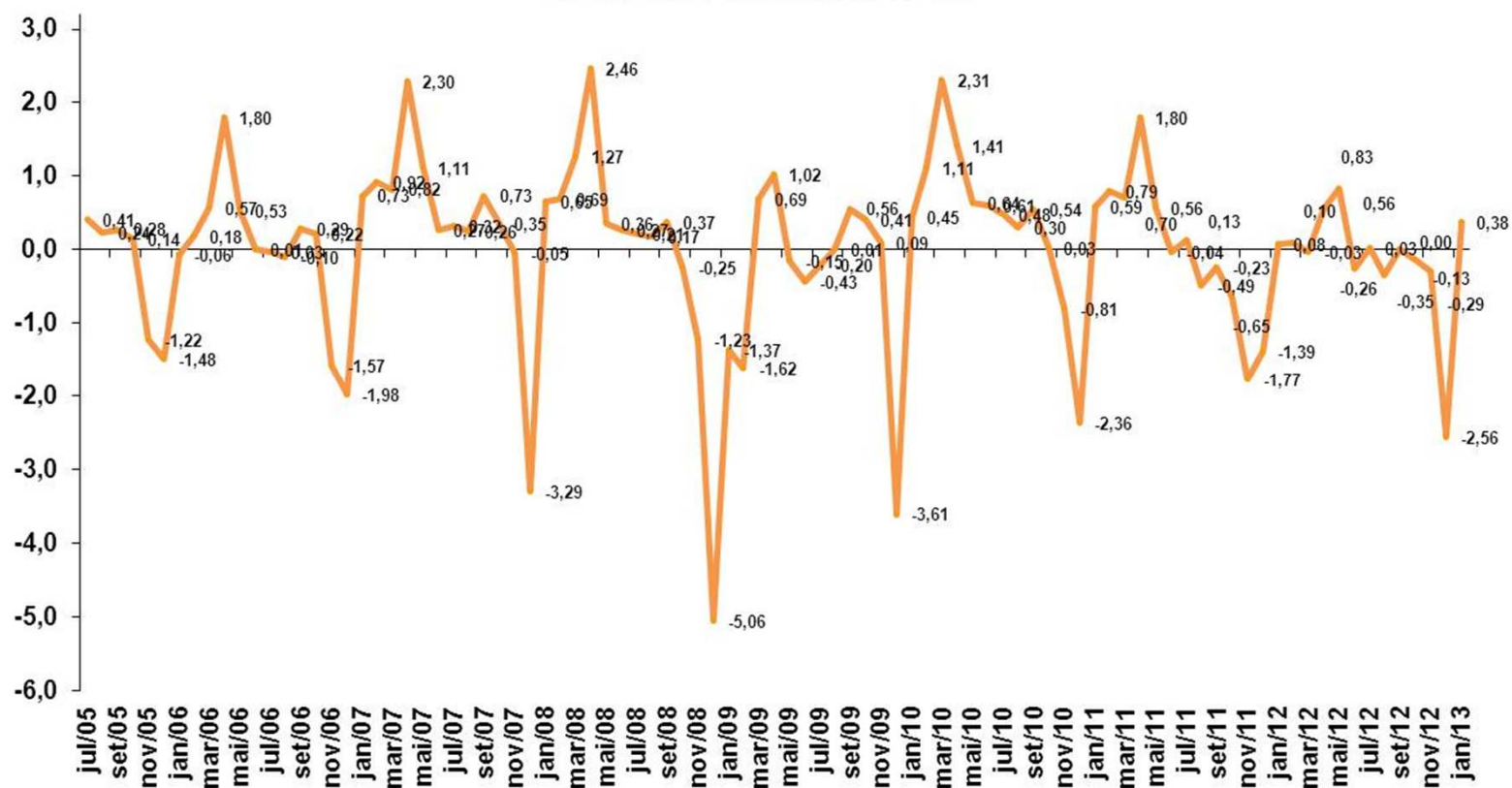
Jan/10
A.A. = -2,1%
Demais = 0,6%

Jan/11
A.A. = 1,5%
Demais = 0,5%

Jan/12
A.A. = 2,0%
Demais = 0,0%

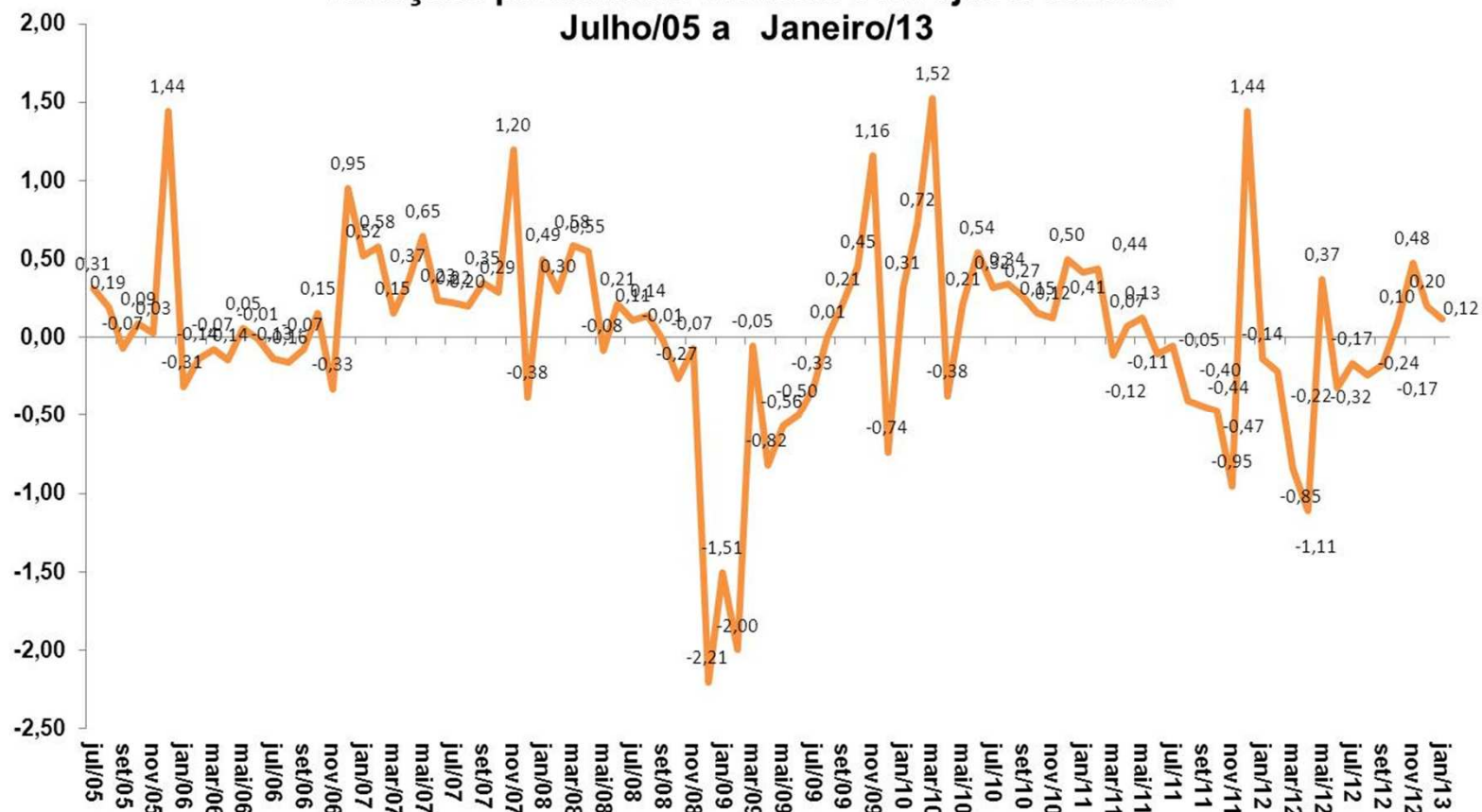
Jan/13
A.A. = -1,1%
Demais = 0,5%

Variações percentuais mensais Julho/05 a Janeiro/13



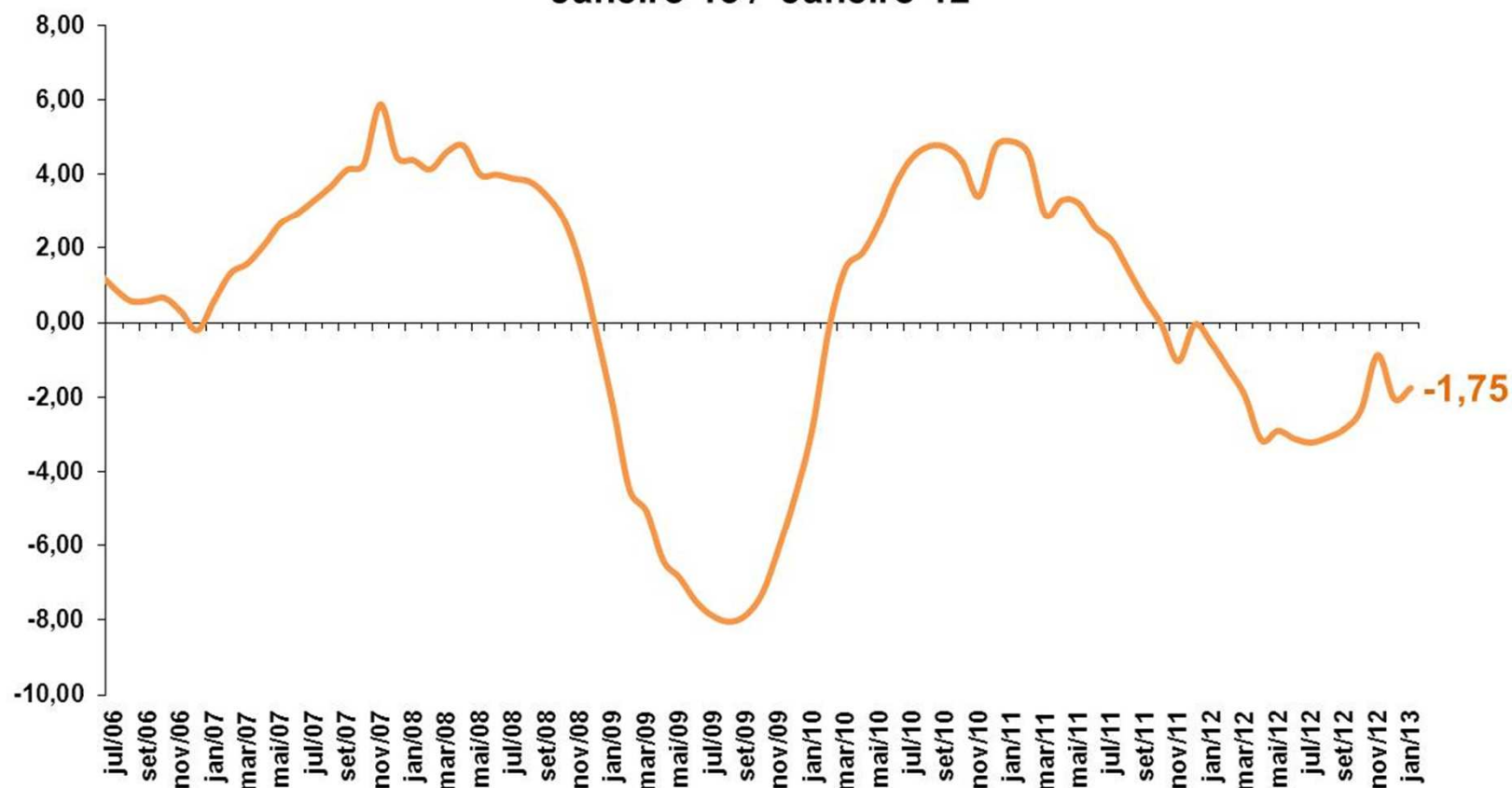
Fonte: FIESP Elaboração: FIESP

Variações percentuais mensais com ajuste sazonal Julho/05 a Janeiro/13



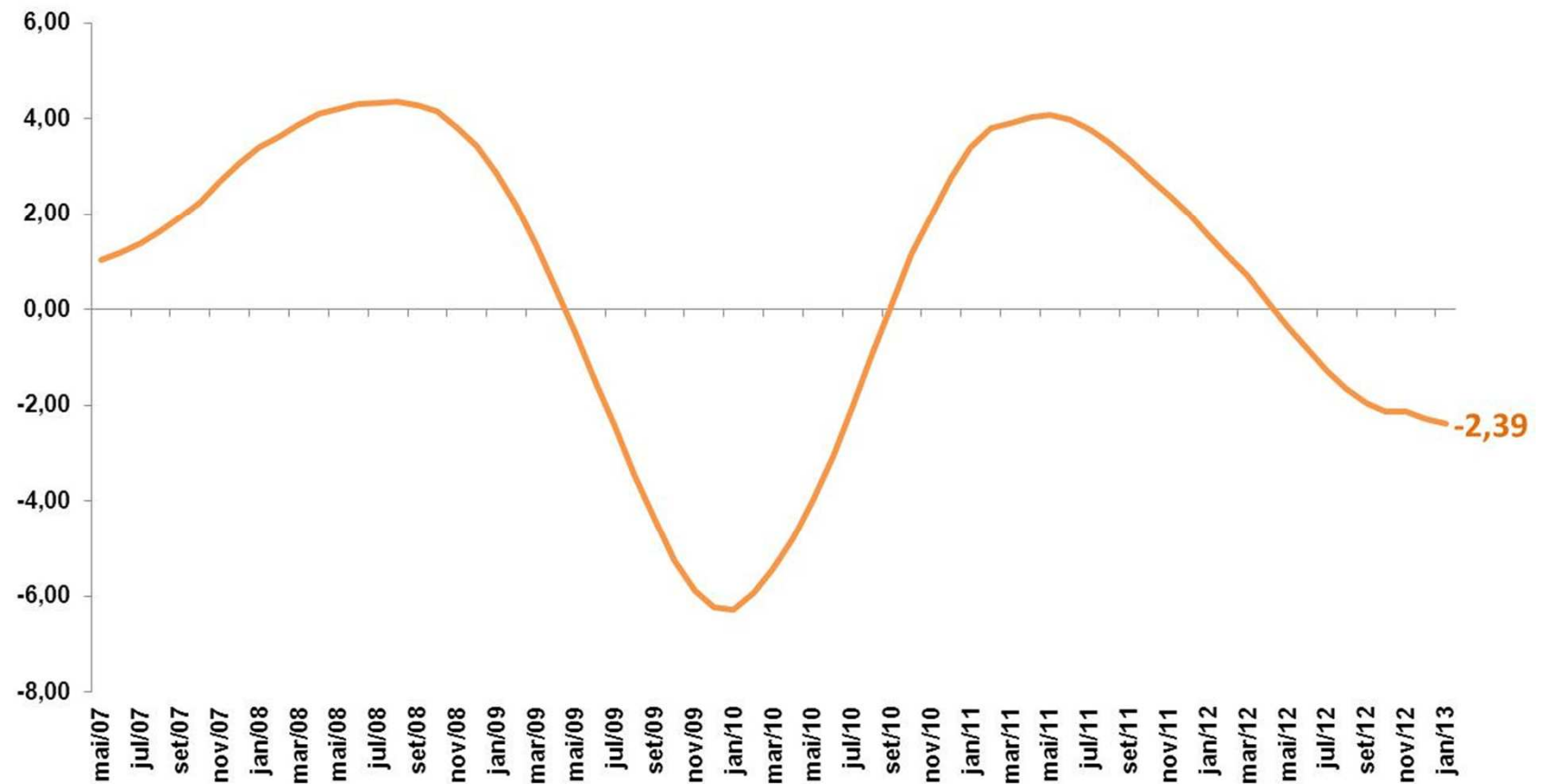
Fonte: FIESP Elaboração: FIESP

Variações percentuais t / t-12
Janeiro-13 / Janeiro-12



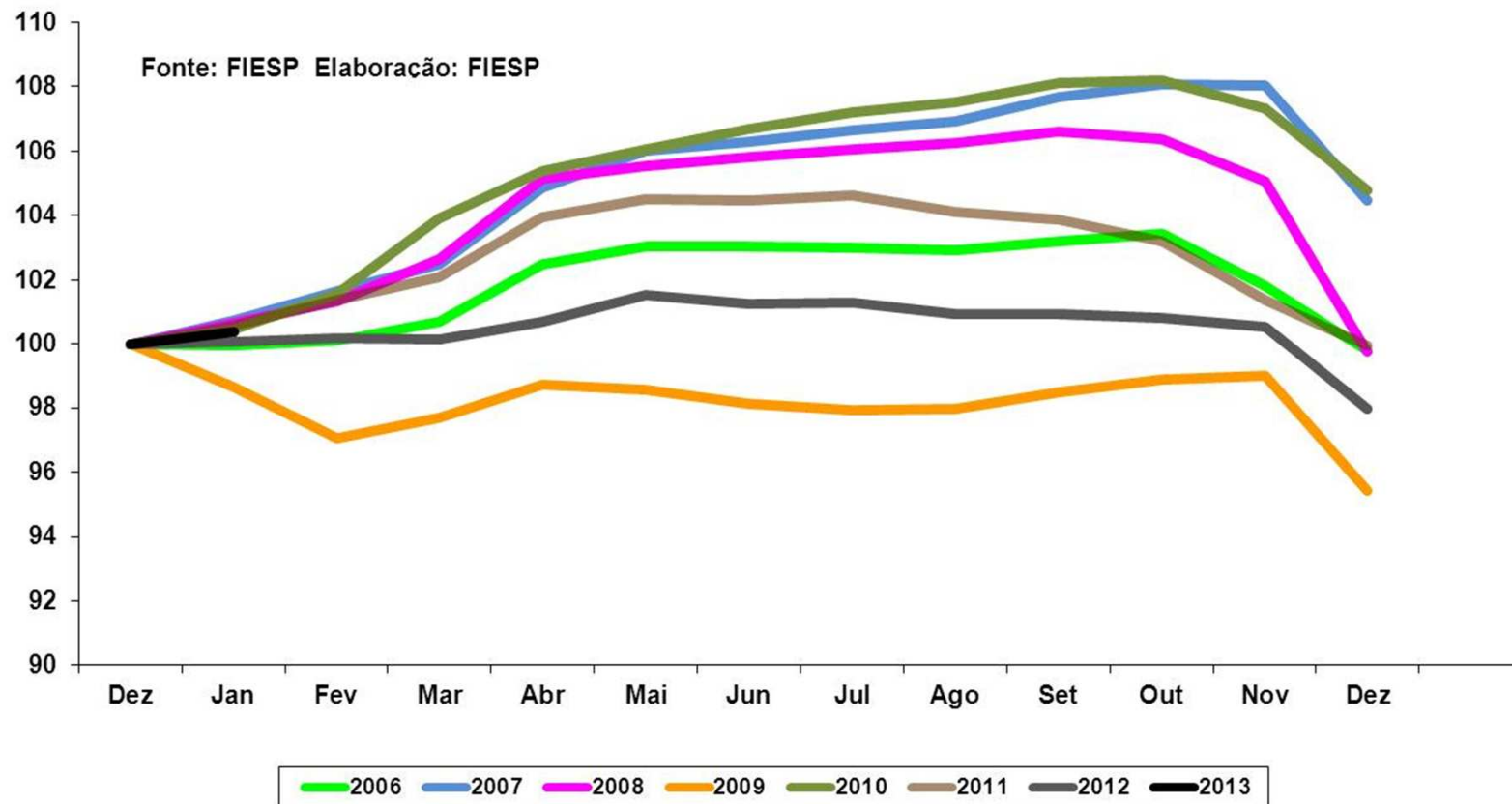
Fonte: FIESP Elaboração: FIESP

Variações Percentuais - Acumulado 12 M/12M anteriores

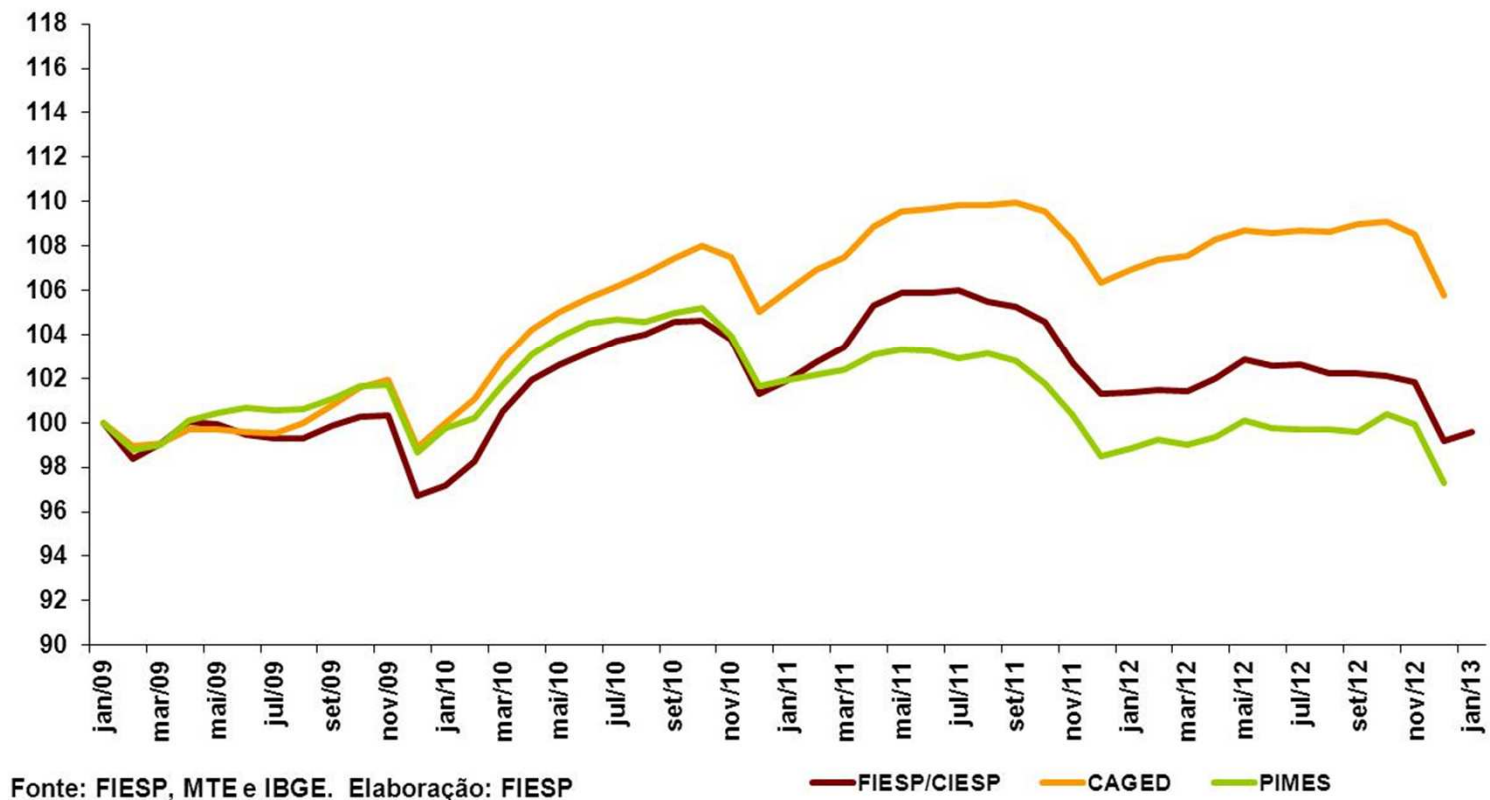


Fonte: FIESP Elaboração: FIESP

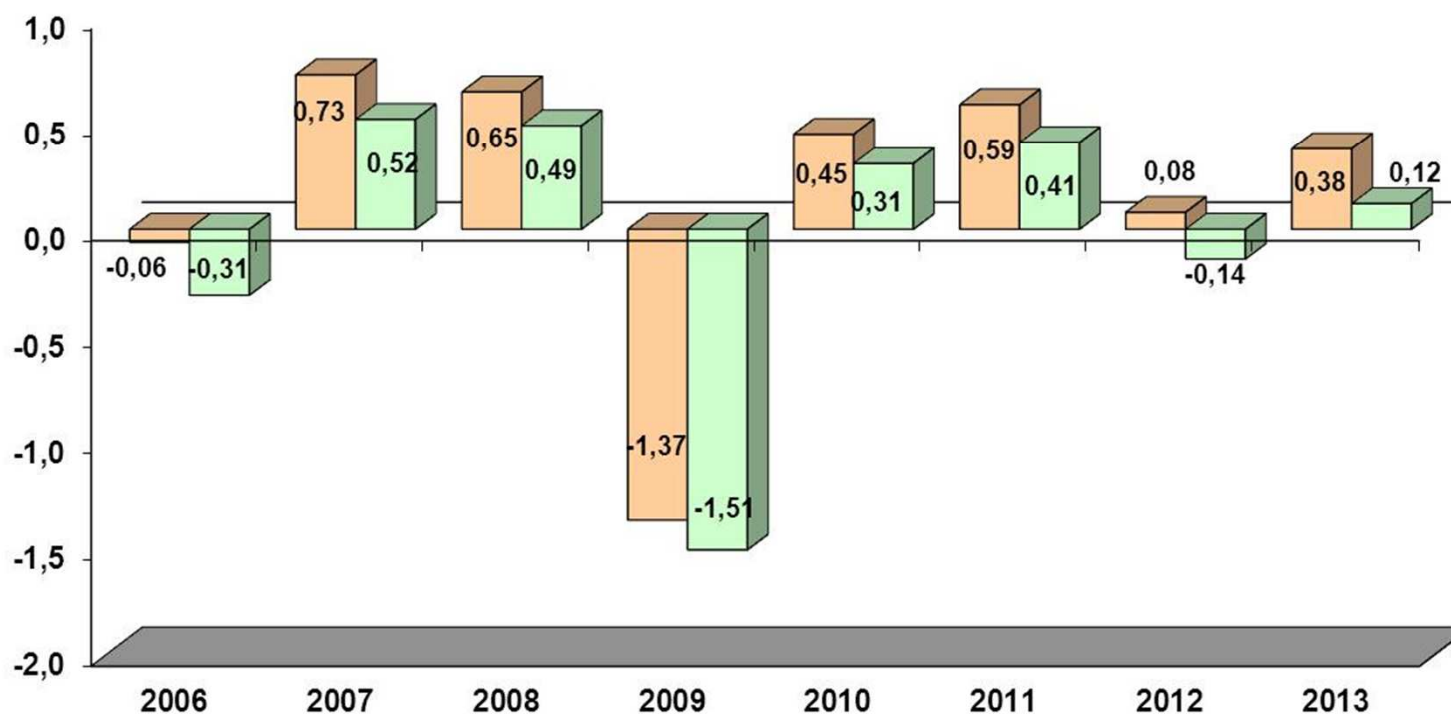
Anos 2006 a 2013



Comparações FIESP/CIESP X CAGED X PIMES



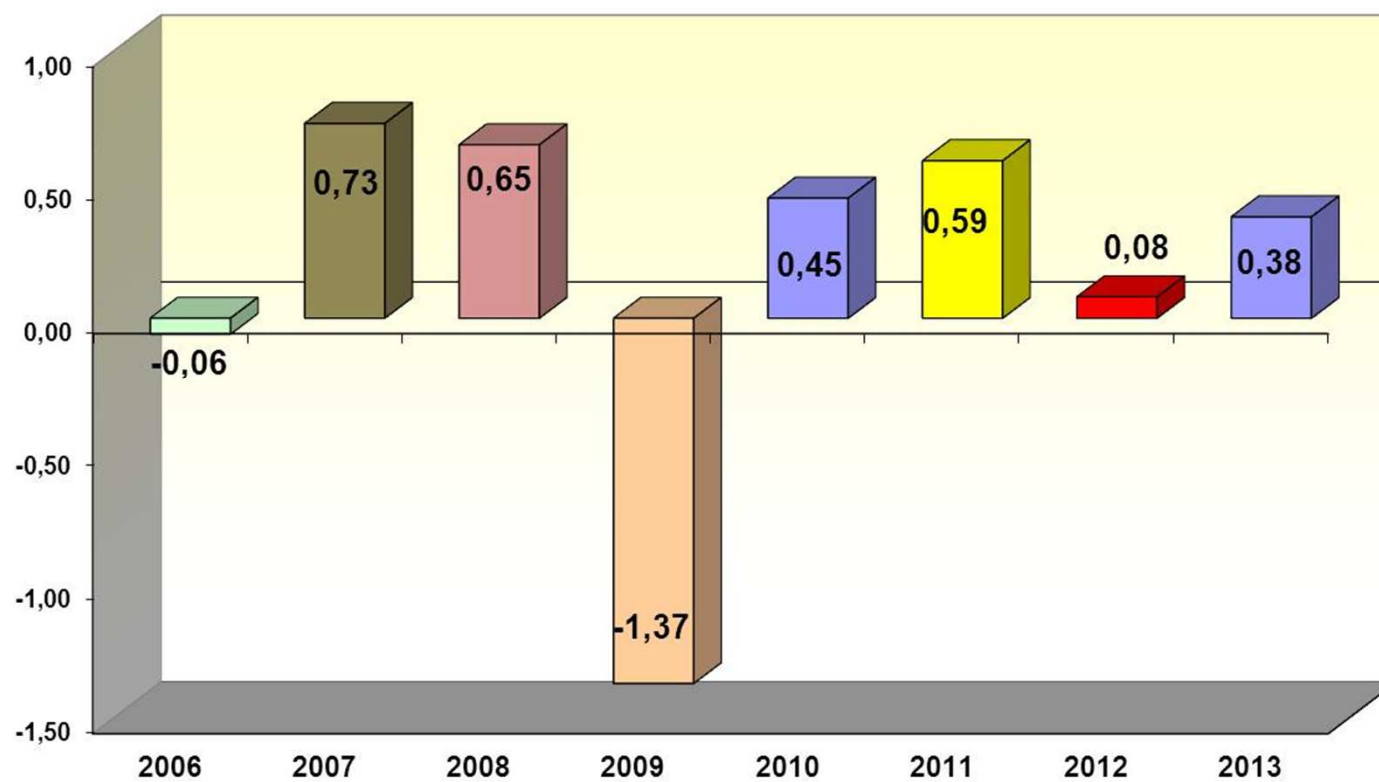
Emprego Industrial de São Paulo
Resultados mensais comparativos
Meses: Janeiro/06 a Janeiro/13



Fonte: FIESP Elaboração: FIESP

sem ajuste com ajuste

VARIAÇÕES ACUMULADAS NOS ANOS



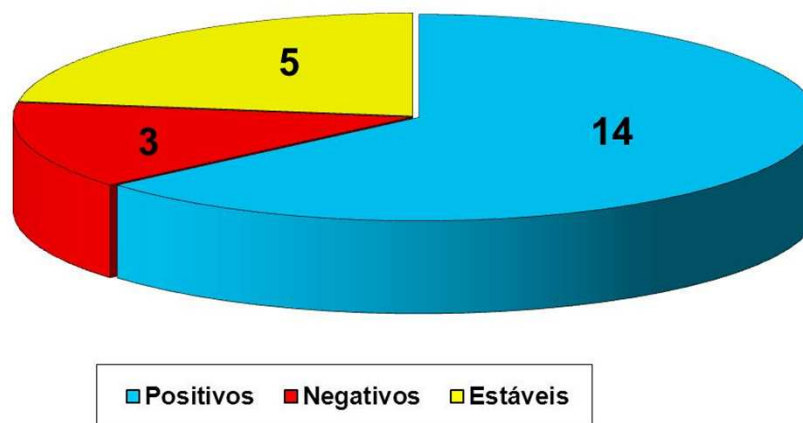
Fonte: FIESP Elaboração: FIESP

	Positivos	Negativos	Estáveis
jul/05	10	9	3
ago/05	10	8	4
set/05	16	3	3
out/05	12	5	5
nov/05	7	10	5
dez/05	2	19	1
jan/06	9	10	3
fev/06	14	6	2
mar/06	14	7	1
abr/06	14	6	2
mai/06	12	6	4
jun/06	8	9	5
jul/06	11	9	2
ago/06	10	12	0
set/06	16	3	3
out/06	17	3	2
nov/06	8	11	3
dez/06	4	14	4
jan/07	18	4	0
fev/07	13	5	4
mar/07	16	2	4
abr/07	17	0	5
mai/07	15	4	3
jun/07	12	9	1
jul/07	15	5	2
ago/07	13	5	4
set/07	20	2	0
out/07	16	4	2
nov/07	12	8	2
dez/07	6	14	2
jan/08	16	3	3
fev/08	16	4	2
mar/08	16	2	4
abr/08	16	6	0
mai/08	14	4	4
jun/08	14	5	3
jul/08	13	4	5
ago/08	13	3	6
set/08	17	4	1
out/08	6	13	3
nov/08	4	15	3
dez/08	0	21	1

FIESP

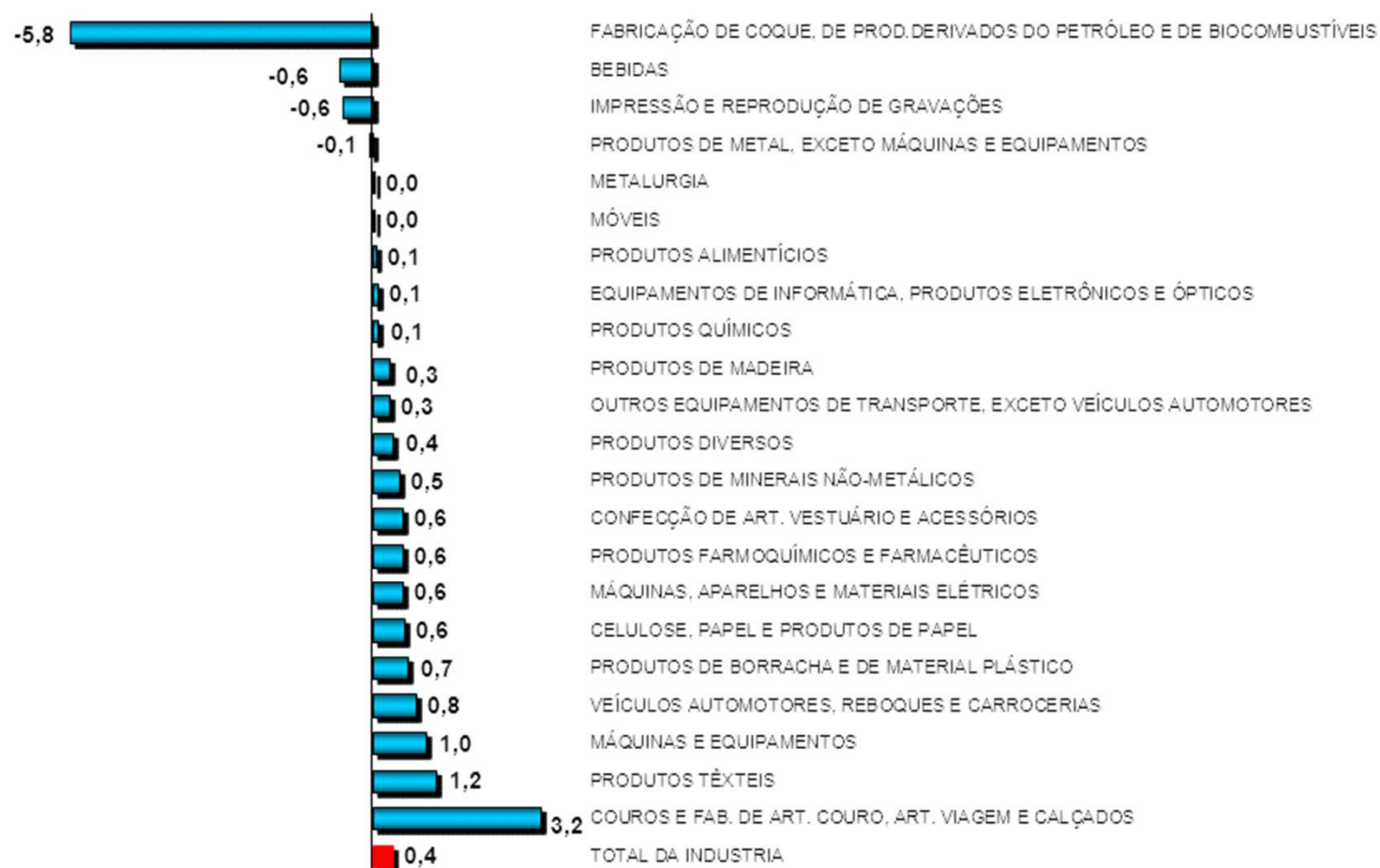
CIESP

Desempenho do mês de Janeiro 2013 (Números de setores - CNAE)



	Positivos	Negativos	Estáveis
jan/09	2	19	1
fev/09	2	20	0
mar/09	5	16	1
abr/09	5	17	0
mai/09	7	14	1
jun/09	8	14	0
jul/09	6	13	3
ago/09	13	8	1
set/09	19	1	2
out/09	16	4	2
nov/09	13	6	3
dez/09	4	16	2
jan/10	17	2	3
fev/10	17	3	2
mar/10	20	0	2
abr/10	19	1	2
mai/10	21	1	0
jun/10	16	3	3
jul/10	17	5	0
ago/10	15	6	1
set/10	18	4	0
out/10	13	7	2
nov/10	10	11	1
dez/10	2	17	3
jan/11	15	5	2
fev/11	16	3	3
mar/11	12	7	3
abr/11	14	3	5
mai/11	15	6	1
jun/11	11	9	2
jul/11	11	9	2
ago/11	5	10	7
set/11	10	9	3
out/11	11	9	2
nov/11	5	14	3
dez/11	3	19	0
jan/12	11	9	2
fev/12	9	10	3
mar/12	7	13	2
abr/12	10	9	3
mai/12	9	11	2
jun/12	8	12	2
jul/12	9	10	3
ago/12	8	12	2
set/12	9	11	2
out/12	9	9	4
nov/12	4	15	3
dez/12	1	20	1
jan/13	14	3	5

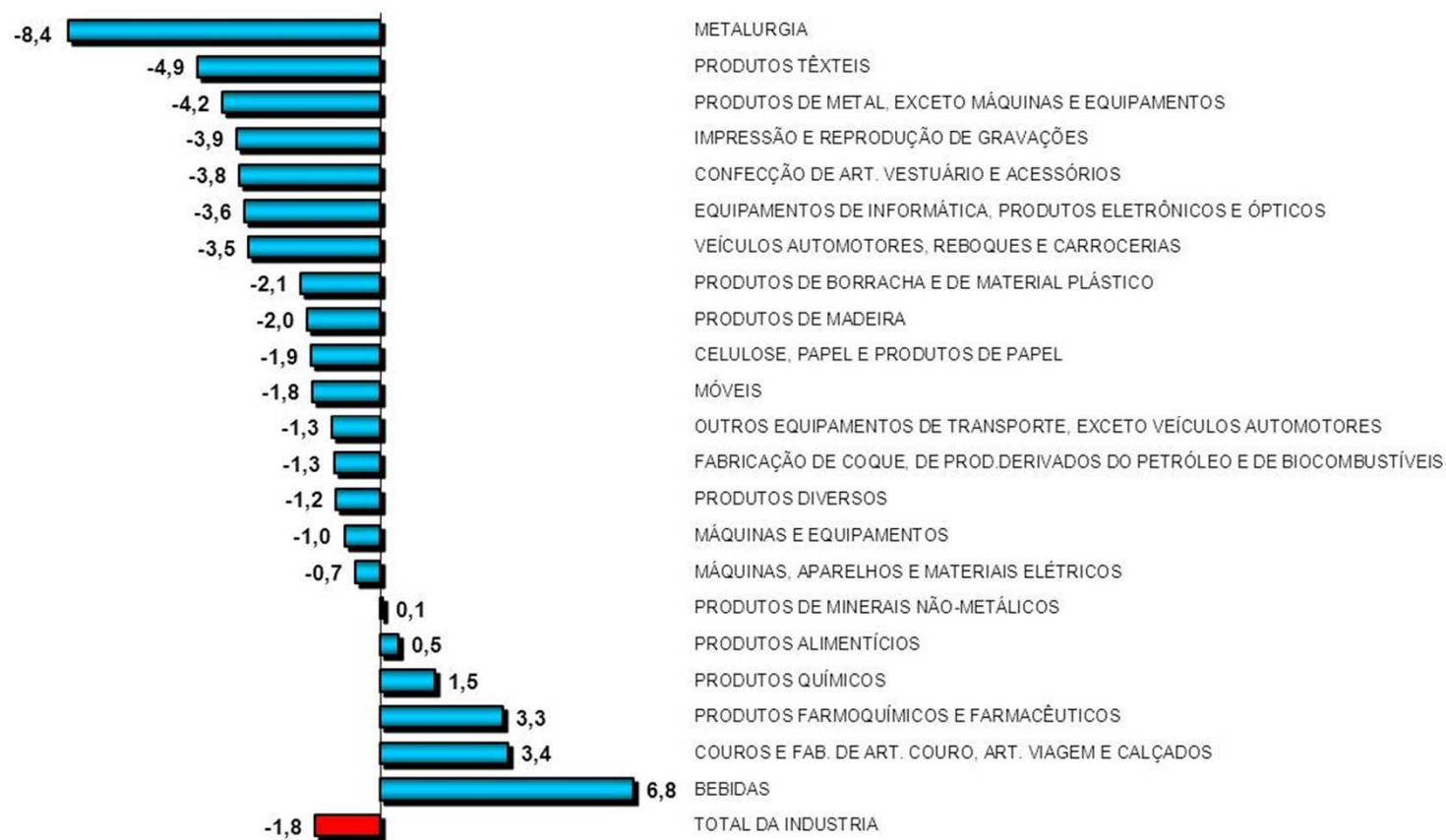
Variações no mês de Janeiro/2013



Fonte: FIESP Elaboração: FIESP

JANEIRO 2013	Empregos
COQUE, DE PRODUTOS DERIVADOS DO PETRÓLEO E DE BIOCOMBUSTÍVEIS	-2629
IMPRESSÃO E REPRODUÇÃO DE GRAVAÇÕES	-280
BEBIDAS	-211
PRODUTOS DE METAL, EXCETO MÁQUINAS E EQUIPAMENTOS	-114
METALURGIA	17
MÓVEIS	25
EQUIPAMENTOS DE INFORMÁTICA, PRODUTOS ELETRÔNICOS E ÓPTICOS	69
PRODUTOS DE MADEIRA	88
OUTROS EQUIPAMENTOS DE TRANSPORTE, EXCETO VEÍCULOS AUTOMOTORES	104
PRODUTOS QUÍMICOS	149
PRODUTOS ALIMENTÍCIOS	208
PRODUTOS DIVERSOS	262
PRODUTOS FARMOQUÍMICOS E FARMACÊUTICOS	308
CELULOSE, PAPEL E PRODUTOS DE PAPEL	458
PRODUTOS DE MINERAIS NÃO-METÁLICOS	583
MÁQUINAS, APARELHOS E MATERIAIS ELÉTRICOS	633
CONFECÇÃO DE ARTIGOS DO VESTUÁRIO E ACESSÓRIOS	984
PRODUTOS TÊXTEIS	1294
PRODUTOS DE BORRACHA E DE MATERIAL PLÁSTICO	1361
MÁQUINAS E EQUIPAMENTOS	2080
VEÍCULOS AUTOMOTORES, REBOQUES E CARROCERIAS	2289
PREPARAÇÃO DE COUROS E FABRICAÇÃO DE ARTEFATOS DE COURO, ARTIGOS PARA VIAGEM E CALÇADOS	2322
TOTAL VAGAS NO MÊS	10000

Variação em 12 meses (t/t-12)



Fonte: FIESP Elaboração: FIESP

Indicadores Regionais

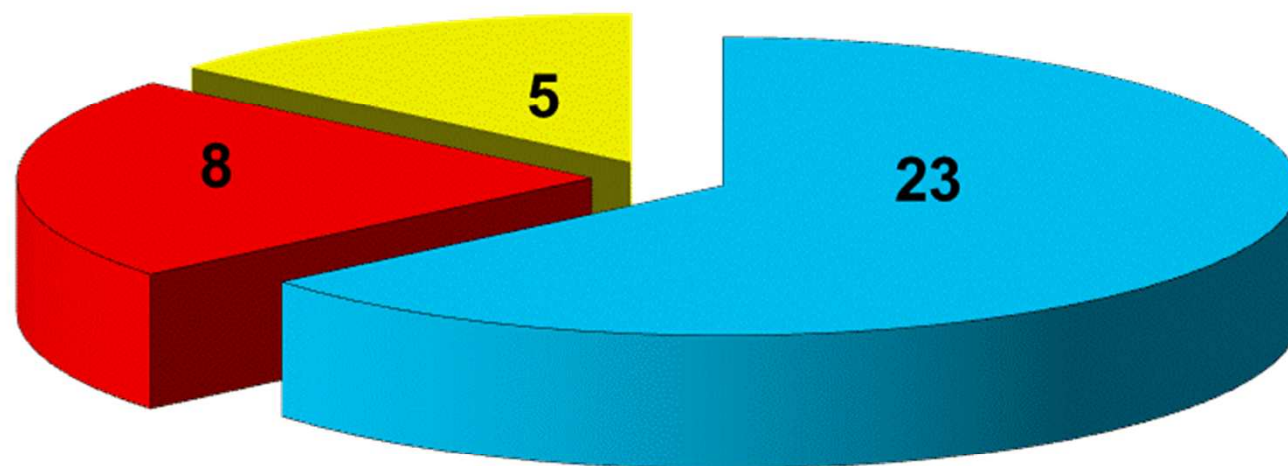
Janeiro 2013

Estado de São Paulo = 0,38

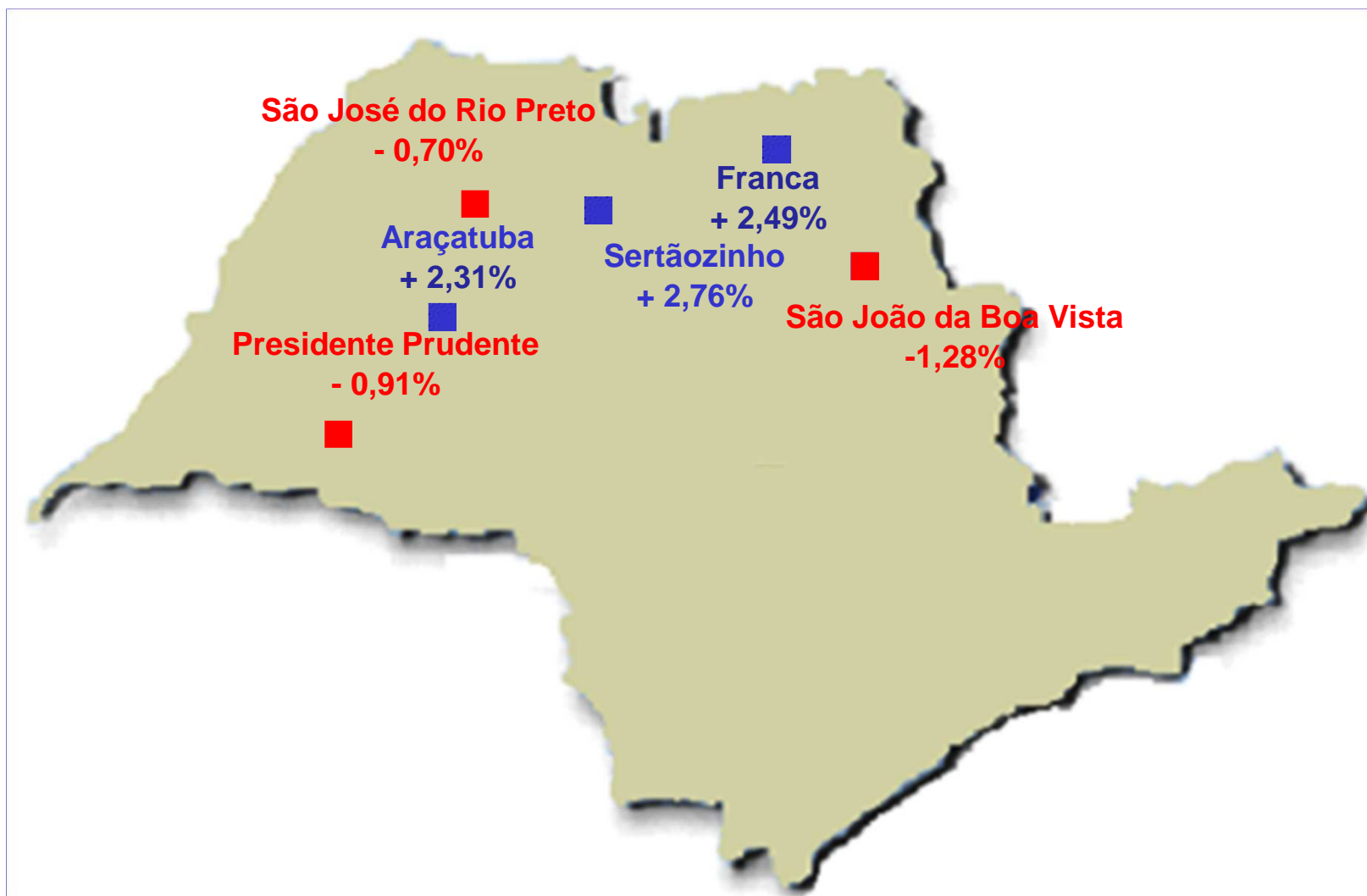
Interior = 0,48

Grande São Paulo = 0,14

Diretorias Regionais - Janeiro 2013

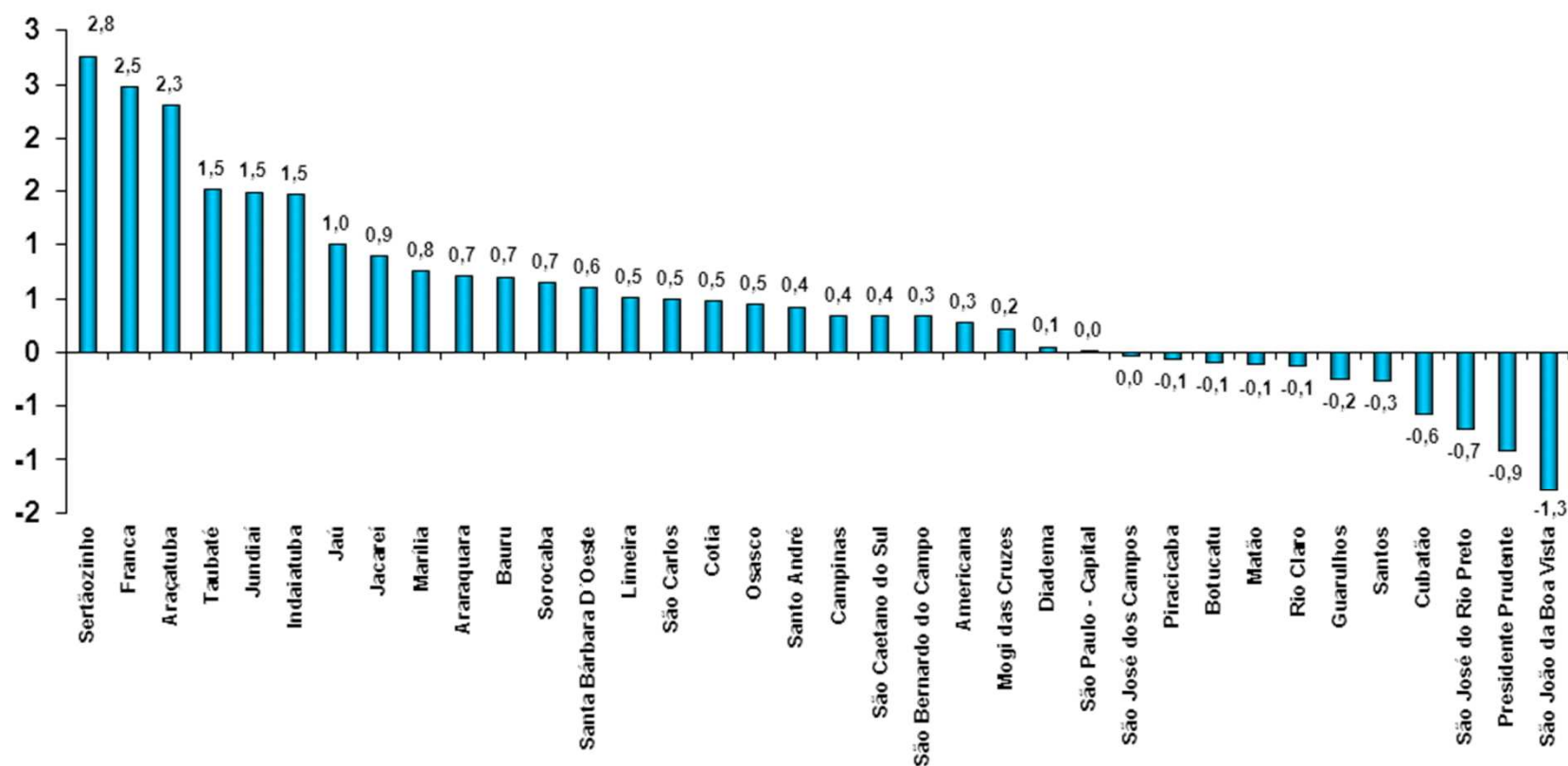


■ Positivas ■ Negativas ■ Estáveis



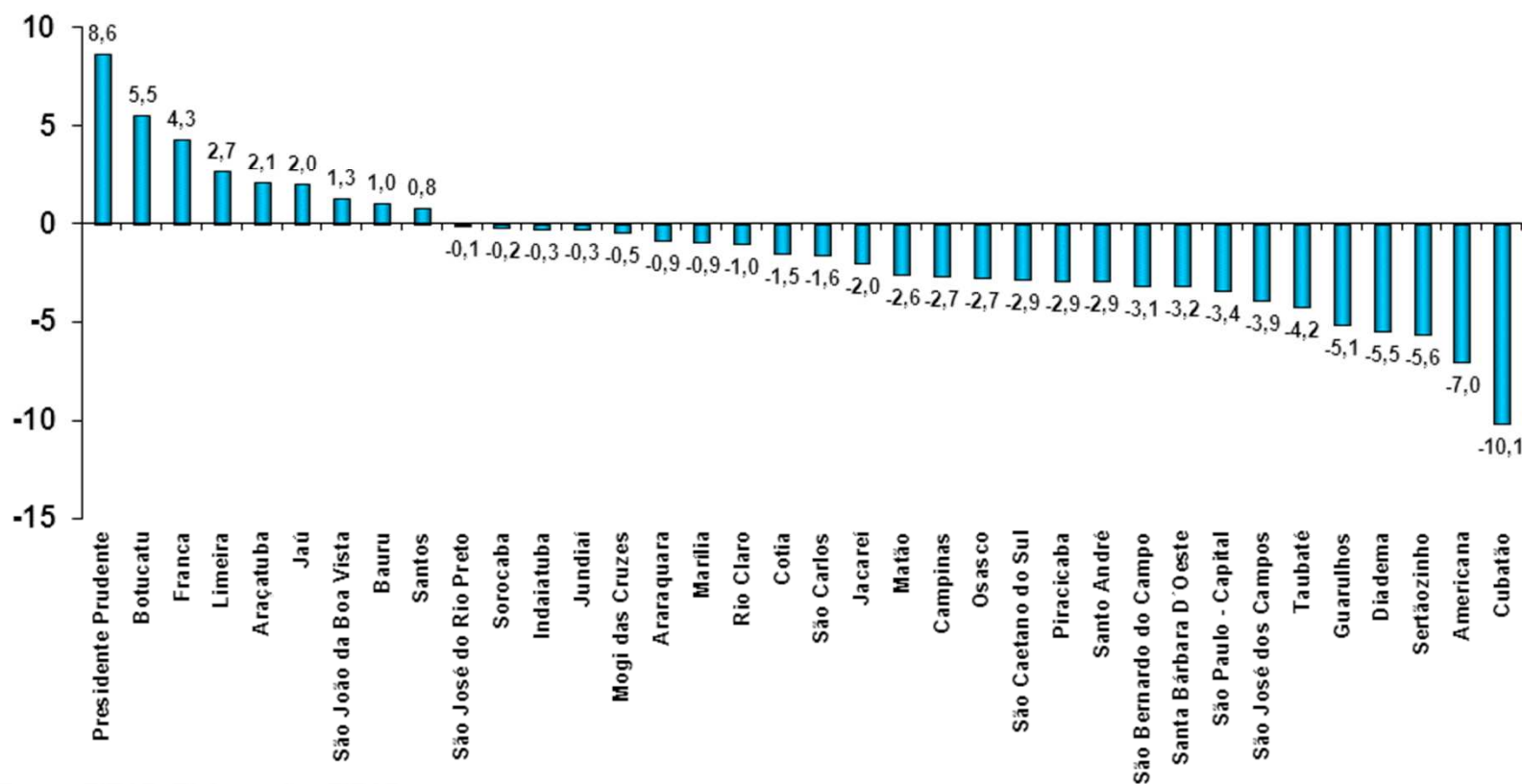
Variações Percentuais - Janeiro/2013

Diretorias Regionais



Fonte: FIESP Elaboração: FIESP

Variações Percentuais - 12 meses (t/t-12) Diretorias regionais



Fonte: FIESP Elaboração: FIESP



O comportamento positivo das Diretorias Regionais de:

- ✓ Sertãozinho: 2,76%
- ✓ Franca: 2,49%
- ✓ Araçatuba: 2,31%

Foi influenciado pelos setores de:

Sertãozinho:

- ✓ Máquinas e Equipamentos = 7,08%
- ✓ Produtos Alimentícios = 2,53%

Franca:

- ✓ Artefatos de Couro e Calçados = 4,66%
- ✓ Coque, Petróleo e Biocombust = 2,80%

Araçatuba:

- ✓ Celulose, Papel e Produtos de Papel = 4,87%
- ✓ Artefatos de Couro e Calçados = 3,36%



O comportamento negativo das Diretorias Regionais de:

- ✓ São João da Boa Vista: -1,28%
- ✓ Presidente Prudente: -0,91%
- ✓ São José do Rio Preto: -0,70%

Foi influenciado pelos setores de:

São João da Boa Vista:

- ✓ **Produtos Alimentícios = -8,52%**
- ✓ **Confec. de Artigos do Vestuário = -3,70%**

Presidente Prudente :

- ✓ **Produtos de Minerais ã Metálicos = -8,00**
- ✓ **Produtos Alimentícios = -0,76%**

São José do Rio Preto:

- ✓ **Coque, Petróleo e Biocombustíveis = -11,99%**
- ✓ **Confecção de Artigos do Vestuário = -2,49%**