



***Resultados da Pesquisa de Nível de
Emprego do Estado de São Paulo
Indicadores regionais e setoriais***

Destaques do Emprego Consolidado
Variações Percentuais

Ano	Mês Nov-14/Out-14	Ano Jan-14 a Nov-14	12 meses Nov-14/Nov-13
2006	-1,58	1,86	0,34
2007	-0,03	8,02	5,87
2008	-1,27	5,01	1,58
2009	0,10	-0,97	-6,00
2010	-0,82	7,33	3,41
2011	-1,79	1,34	-1,07
2012	-0,30	0,60	-0,80
2013	-0,47	0,91	-1,70
2014	-1,43	-3,35	-5,56
2014	-36.500	-88.000	-148.000

■ Variações percentuais

■ Variações absolutas

Novembro com ajuste sazonal: -0,86%

2014			
	Açúcar e Alcool	Restante	Total
Novembro	-0,61%	-0,82%	-1,43%
Acum. Ano	-0,18%	-3,17%	-3,35%
Emprego - Valores Absolutos			
	Açúcar e Alcool	Restante	Total
Novembro	-15.609	-20.891	-36.500
Acum. Ano	-4.664	-83.336	-88.000
Emprego - Participação %			
	Açúcar e Alcool	Restante	Total
Novembro	42,8%	57,2%	100%
Acum. Ano	5,3%	94,7%	100%

	Açúcar e Álcool	Demais	Total
nov/07	-2,2%	0,1%	0,0%

Acumulado no
ano até nov/07
A.A. = 54,7%
Demais = 5,5%

	Açúcar e Álcool	Demais	Total
nov/09	-0,4%	0,1%	0,1%

Acumulado no
ano até nov/09
A.A. = 39,8%
Demais = -3,3%

	Açúcar e Álcool	Demais	Total
nov/11	-15,0%	-0,8%	-1,8%

Acumulado no
ano até nov/11
A.A. = 5,0%
Demais = 1,1%

	Açúcar e Álcool	Demais	Total
nov/13	-0,8%	-0,4%	-0,5%

Acumulado no
ano até nov/13
A.A. = 13,1%
Demais = 0,1%

	Açúcar e Álcool	Demais	Total
nov/08	-2,8%	-1,2%	-1,3%

Acumulado no
ano até nov/08
A.A. = 44,3%
Demais = 2,8%

	Açúcar e Álcool	Demais	Total
nov/10	-8,9%	-0,2%	-0,8%

Acumulado no
ano até nov/10
A.A. = 21,5%
Demais = 6,4%

	Açúcar e Álcool	Demais	Total
nov/12	-1,2%	-0,2%	-0,3%

Acumulado no
ano até nov/12
A.A. = 24,8%
Demais = -0,9%

	Açúcar e Álcool	Demais	Total
nov/14	-9,2%	-0,9%	-1,4%

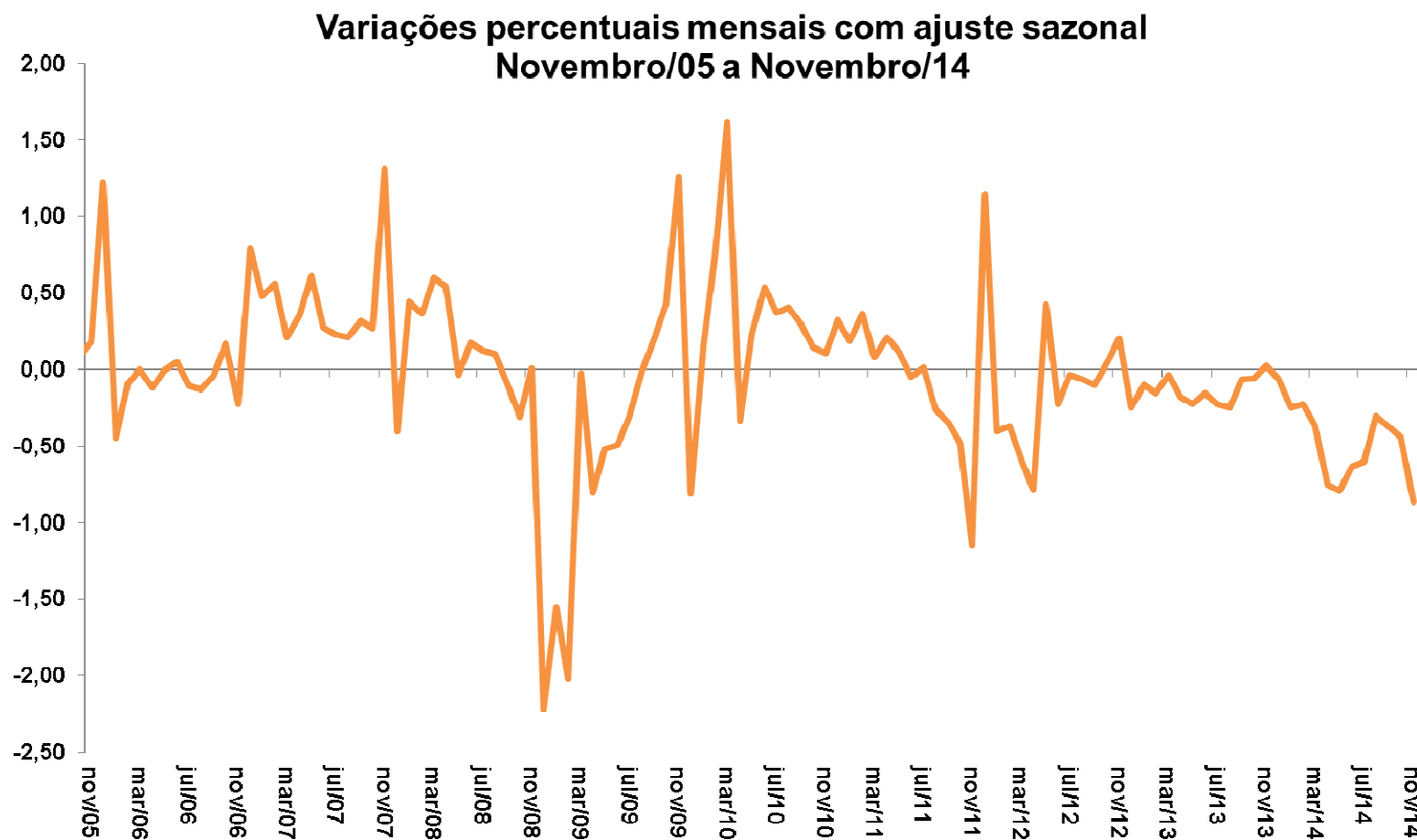
Acumulado no
ano até nov/14
A.A. = -4,5 %
Demais = -3,3%

Variações percentuais mensais Novembro/05 a Novembro/14



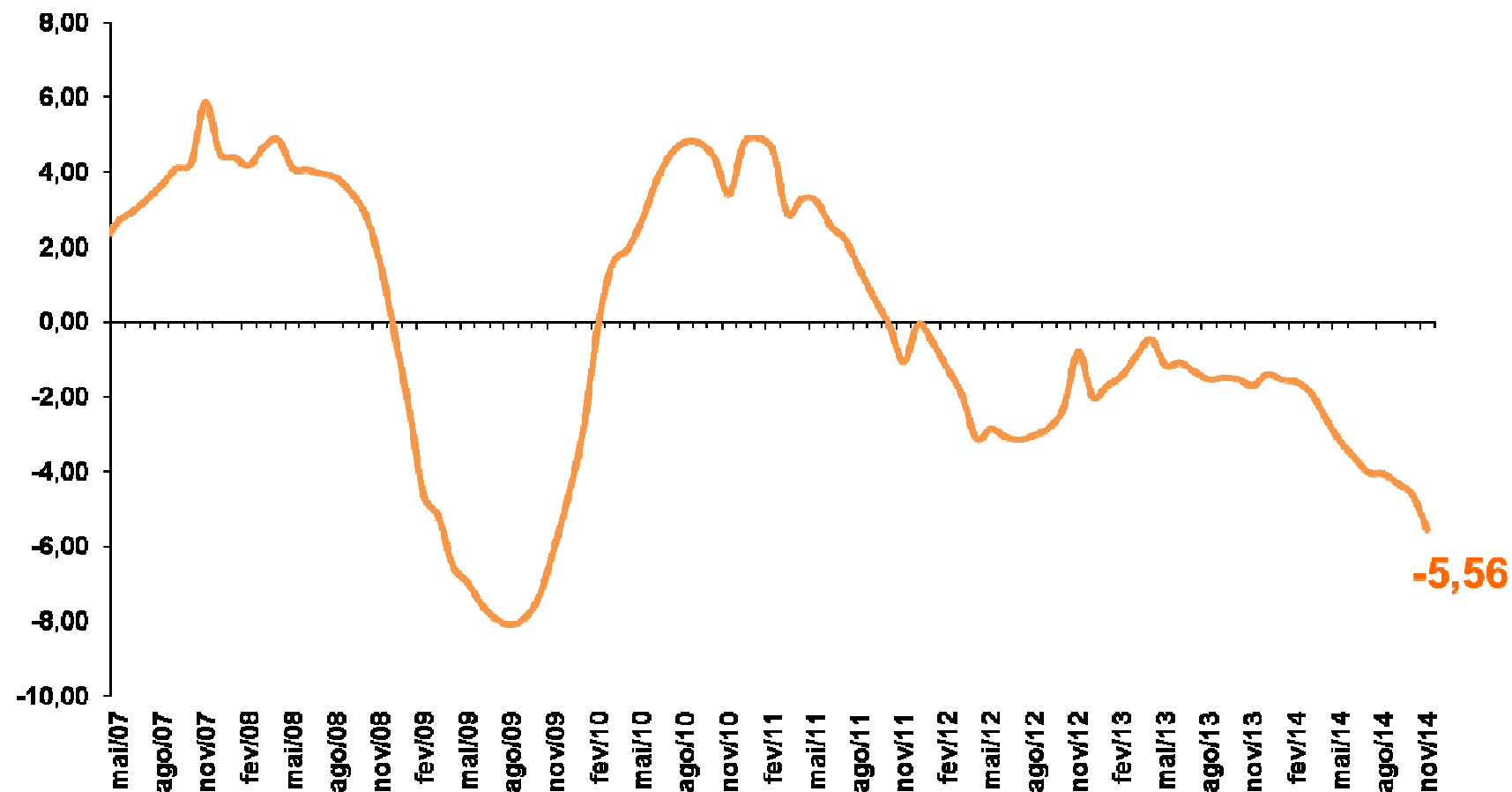
mês	variação
jul/11	0,13
ago/11	-0,49
set/11	-0,23
out/11	-0,68
nov/11	-1,79
dez/11	-1,39
jan/12	0,09
fev/12	0,10
mar/12	-0,01
abr/12	0,60
mai/12	0,85
jun/12	-0,27
jul/12	0,05
ago/12	-0,35
set/12	-0,03
out/12	-0,13
nov/12	-0,30
dez/12	-2,59
jan/13	0,40
fev/13	0,37
mar/13	0,54
abr/13	1,04
mai/13	0,15
jun/13	-0,19
jul/13	-0,20
ago/13	-0,56
set/13	0,03
out/13	-0,18
nov/13	-0,47
dez/13	-2,29
jan/14	0,25
fev/14	0,30
mar/14	0,23
abr/14	0,34
mai/14	-0,48
jun/14	-0,65
jul/14	-0,61
ago/14	-0,59
set/14	-0,25
out/14	-0,50
nov/14	-1,43

Fonte: FIESP Elaboração: FIESP



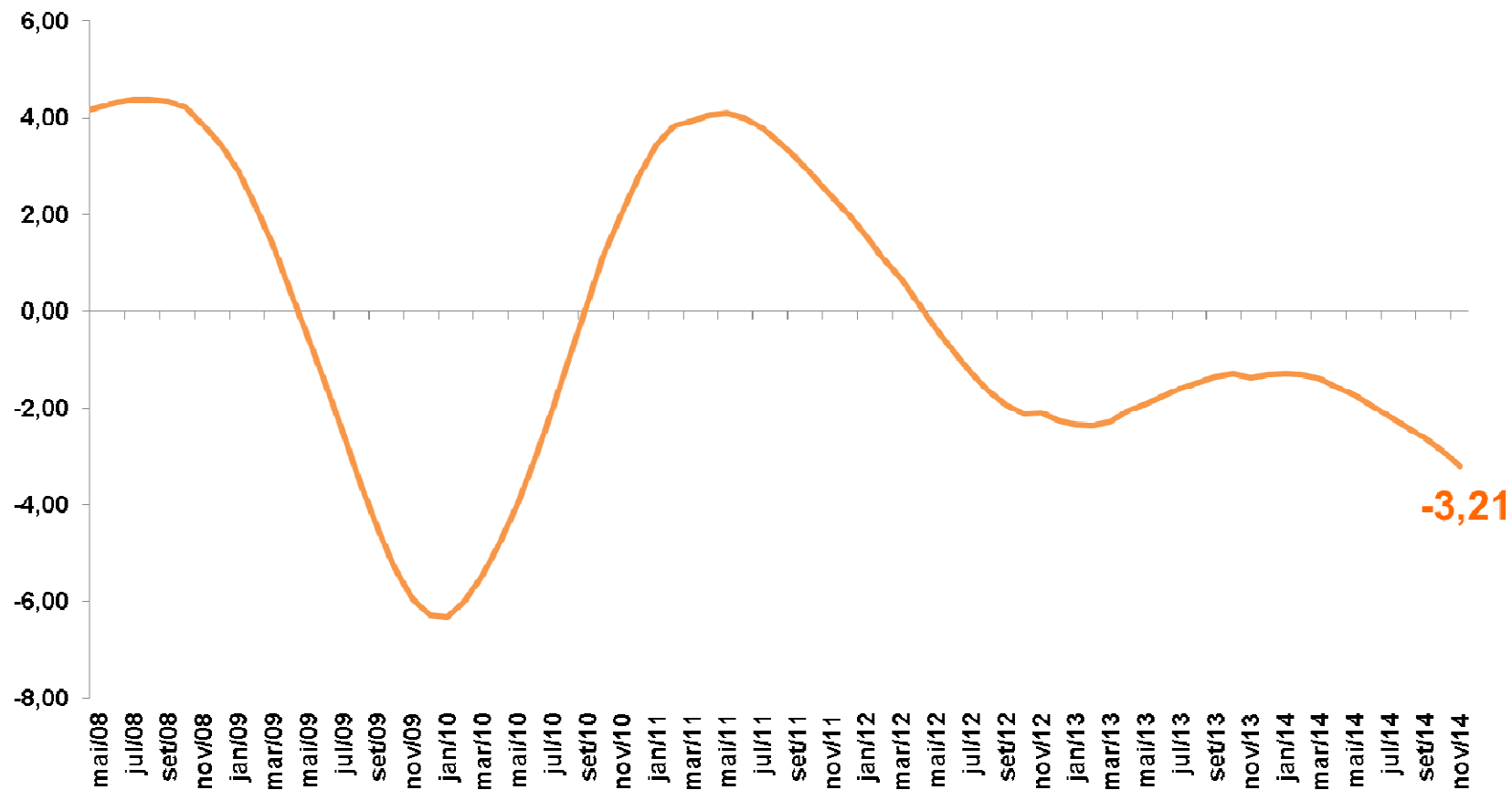
mês	variação
jul/11	0,01
ago/11	-0,26
set/11	-0,34
out/11	-0,48
nov/11	-1,15
dez/11	1,14
jan/12	-0,41
fev/12	-0,37
mar/12	-0,59
abr/12	-0,79
mai/12	0,42
jun/12	-0,23
jul/12	-0,04
ago/12	-0,06
set/12	-0,10
out/12	0,05
nov/12	0,20
dez/12	-0,25
jan/13	-0,10
fev/13	-0,16
mar/13	-0,03
abr/13	-0,18
mai/13	-0,23
jun/13	-0,15
jul/13	-0,23
ago/13	-0,25
set/13	-0,07
out/13	-0,06
nov/13	0,03
dez/13	-0,06
jan/14	-0,25
fev/14	-0,23
mar/14	-0,36
abr/14	-0,75
mai/14	-0,79
jun/14	-0,63
jul/14	-0,60
ago/14	-0,31
set/14	-0,38
out/14	-0,44
nov/14	-0,86

**Variações percentuais t / t-12
Novembro-14 / Novembro-13**



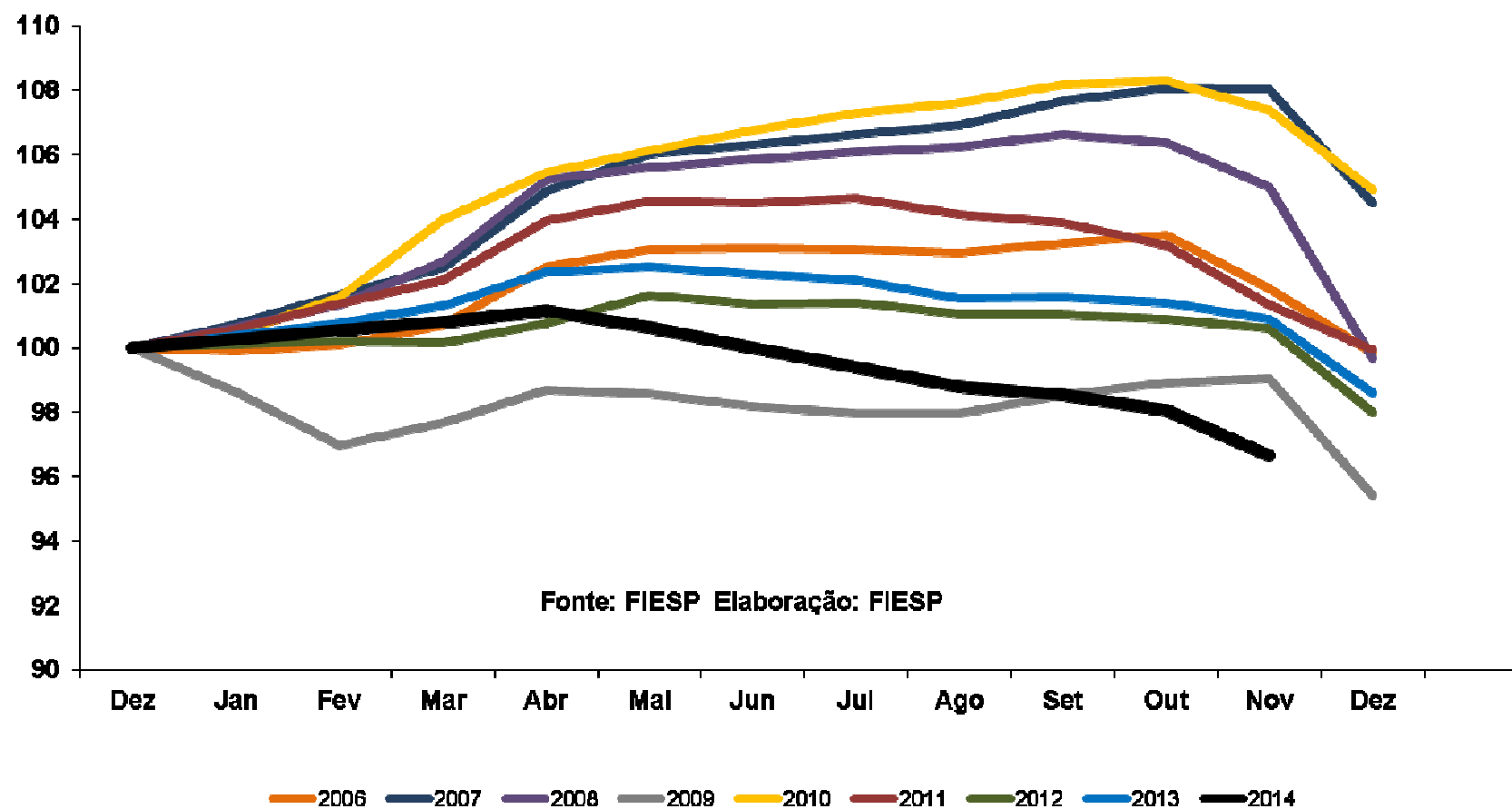
Fonte: FIESP Elaboração: FIESP

Variações Percentuais - Acumulado 12 M/12M anteriores

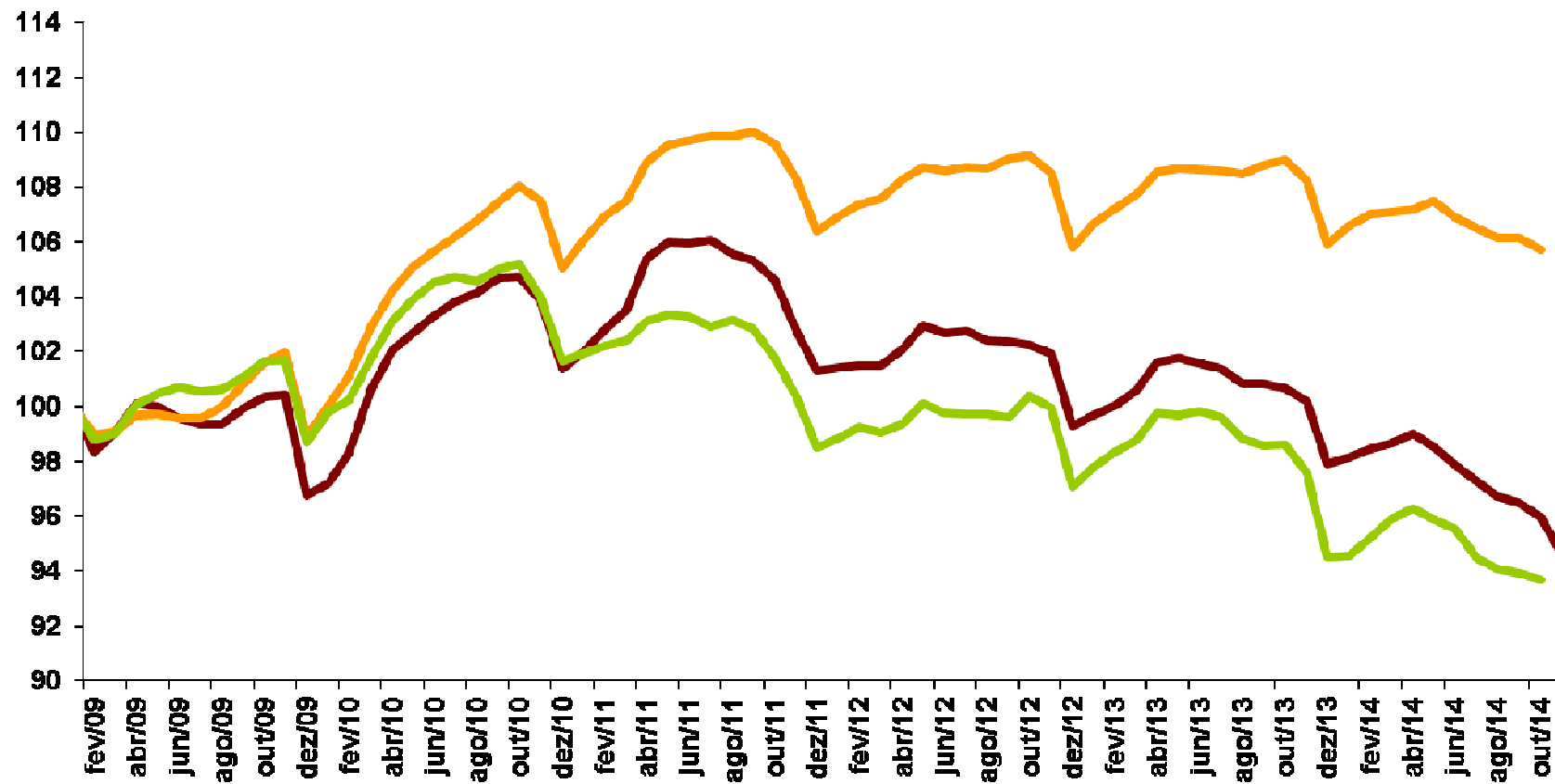


Fonte: FIESP Elaboração: FIESP

Anos 2006 a 2014



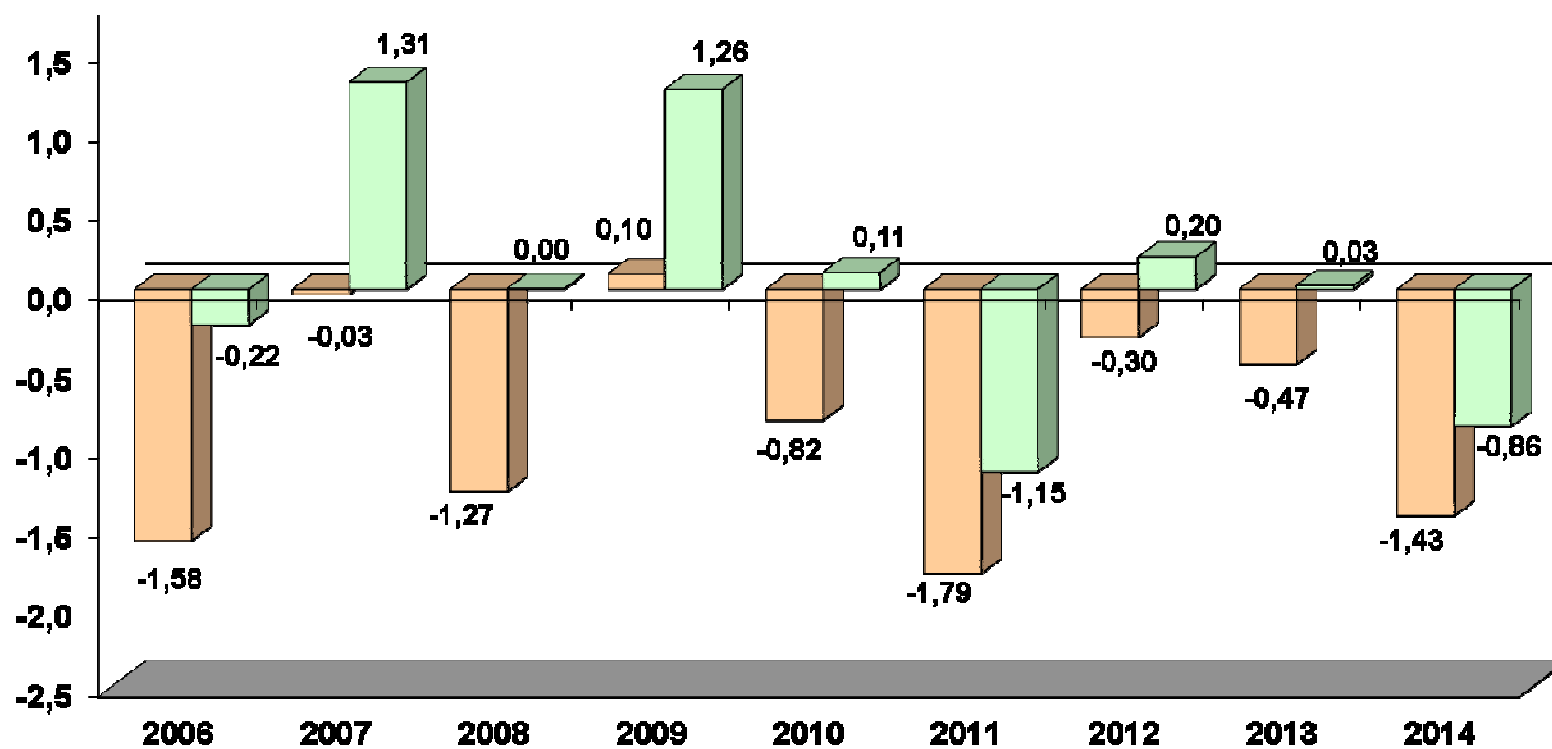
Comparações FIESP/CIESP X CAGED X PIMES



Fonte: FIESP, MTE e IBGE. Elaboração: FIESP

FIESP/CIESP CAGED PIMES

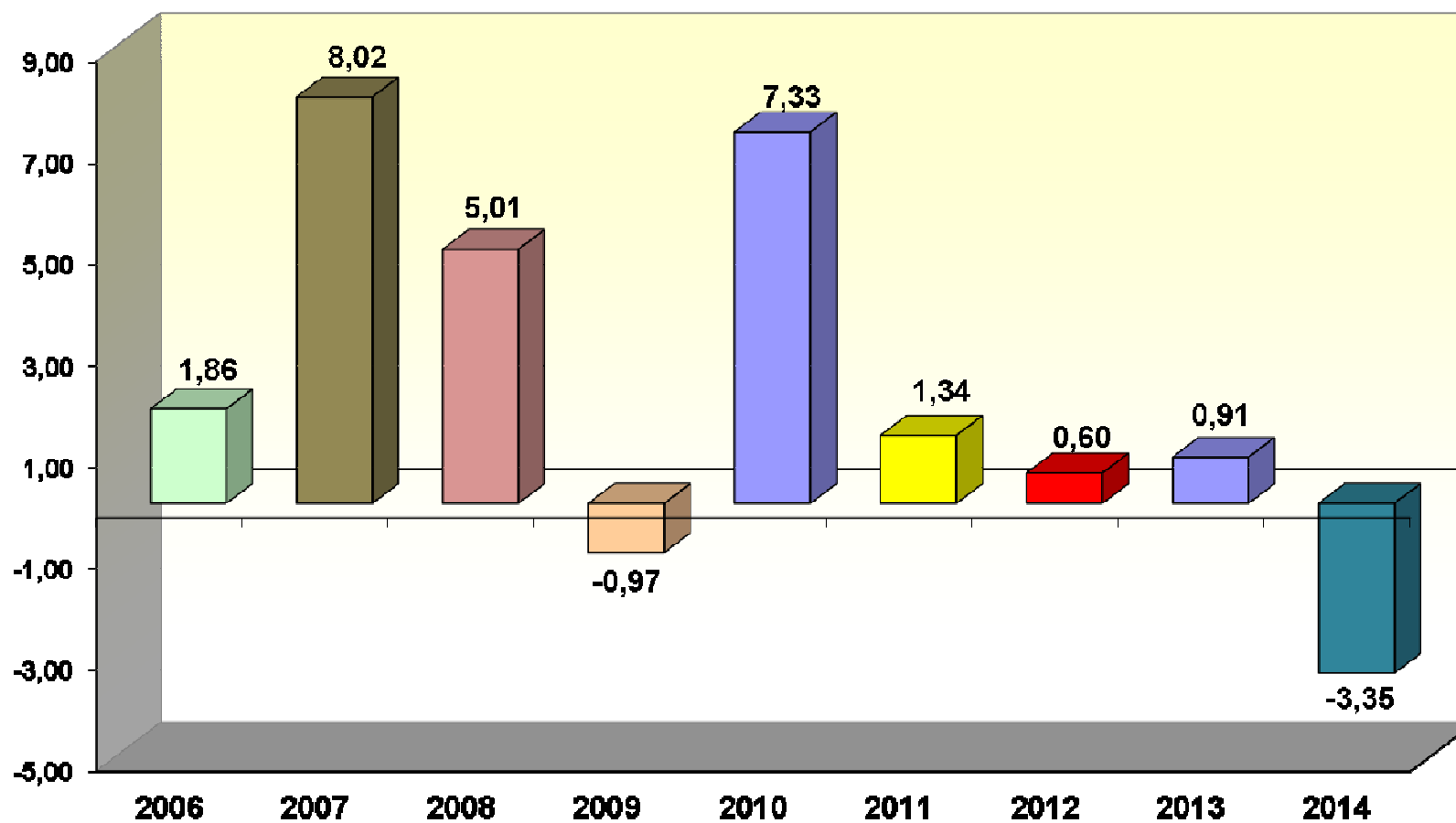
Emprego Industrial de São Paulo
Resultados mensais comparativos (t/t-1)
Meses: Novembro/06 a Novembro/14



Fonte: FIESP Elaboração: FIESP

sem ajuste com ajuste

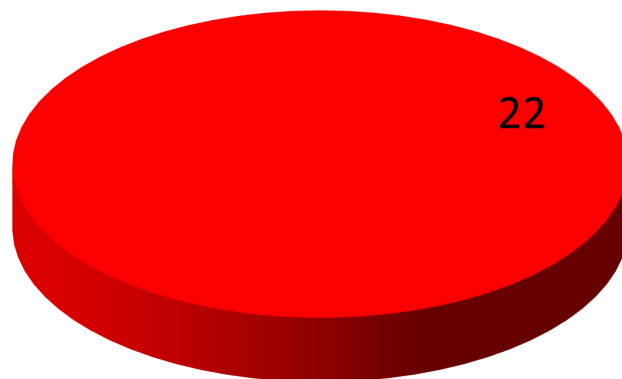
VARIAÇÕES ACUMULADAS NOS ANOS



Fonte: FIESP Elaboração: FIESP

	Positivos	Negativos	Estáveis
nov/06	8	12	2
nov/07	12	7	3
nov/08	4	15	3
nov/09	14	7	1
nov/10	9	11	2
nov/11	5	15	2
nov/12	4	15	3

Desempenho do mês de Novembro/14
(Número de setores - CNAE)



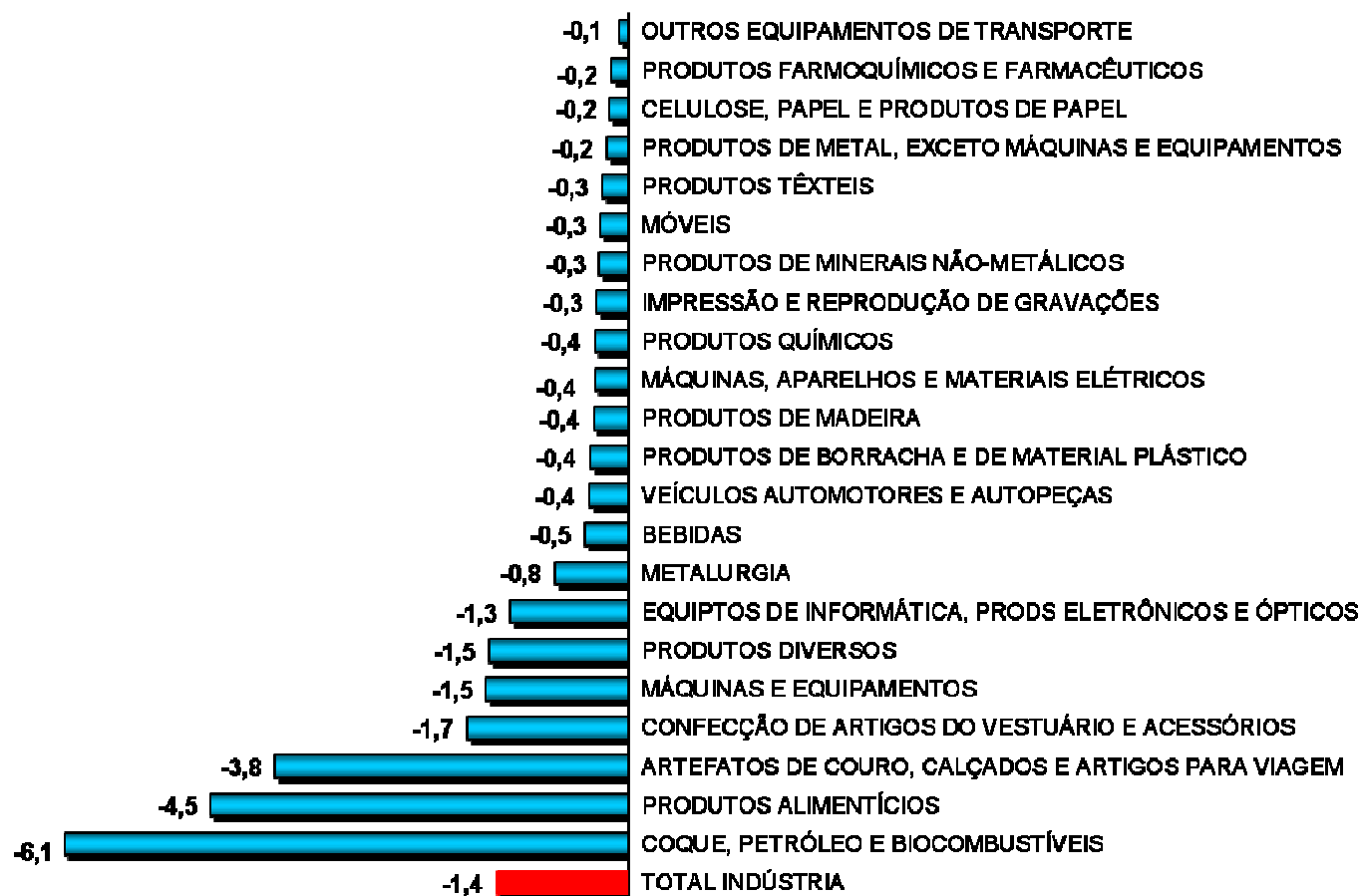
■ Positivos ■ Negativos ■ Estáveis

	Positivos	Negativos	Estáveis
jan/13	16	3	3
fev/13	12	7	3
mar/13	12	8	2
abr/13	13	6	3
mai/13	12	6	4
jun/13	8	12	2
jul/13	10	11	1
ago/13	5	16	1
set/13	9	9	4
out/13	8	9	5
nov/13	4	14	4
dez/13	0	20	2
jan/14	14	6	2
fev/14	11	10	1
mar/14	10	11	1
abr/14	8	11	3
mai/14	5	14	3
jun/14	4	15	3
jul/14	3	19	0
ago/14	5	17	0
set/14	9	10	3
out/14	6	14	2
nov/14	0	22	0



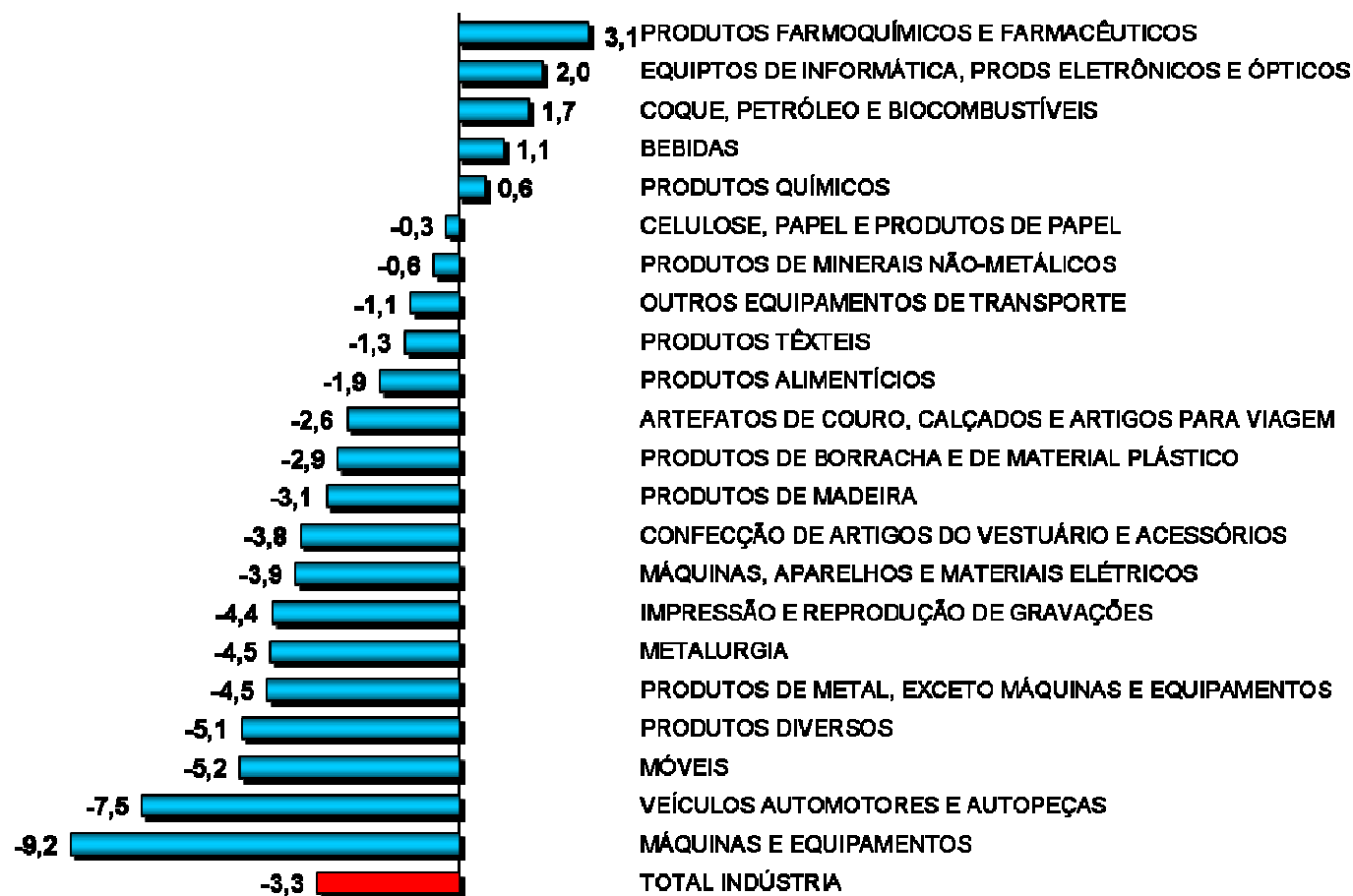
NOVEMBRO DE 2014	Empregos
OUTROS EQUIPAMENTOS DE TRANSPORTE, EXCETO VEÍCULOS AUTOMOTORES	-34
PRODUTOS DE MADEIRA	-98
PRODUTOS FARMOQUÍMICOS E FARMACÊUTICOS	-101
BEBIDAS	-148
CELULOSE, PAPEL E PRODUTOS DE PAPEL	-151
IMPRESSÃO E REPRODUÇÃO DE GRAVAÇÕES	-155
MÓVEIS	-192
PRODUTOS TÊXTEIS	-303
PRODUTOS DE MINERAIS NÃO-METÁLICOS	-353
MÁQUINAS, APARELHOS E MATERIAIS ELÉTRICOS	-361
PRODUTOS DE METAL, EXCETO MÁQUINAS E EQUIPAMENTOS	-471
PRODUTOS QUÍMICOS	-496
METALURGIA	-567
PRODUTOS DE BORRACHA E DE MATERIAL PLÁSTICO	-823
EQUIPAMENTOS DE INFORMÁTICA, PRODUTOS ELETRÔNICOS E ÓPTICOS	-976
PRODUTOS DIVERSOS	-1.024
VEÍCULOS AUTOMOTORES, REBOQUES E CARROCERIAS	-1.124
PREPARAÇÃO DE COURO E FABRICAÇÃO DE ARTEFATOS DE COURO, ARTIGOS PARA VIAGEM E CALÇADOS	-2.678
COQUE, DE PRODUTOS DERIVADOS DO PETRÓLEO E DE BIOCOMBUSTÍVEIS	-2.894
CONFECÇÃO DE ARTIGOS DO VESTUÁRIO E ACESSÓRIOS	-2.973
MÁQUINAS E EQUIPAMENTOS	-3.000
PRODUTOS ALIMENTÍCIOS	-17.579
TOTAL VAGAS NO MÊS	-36.500

Variações no mês de Novembro/2014



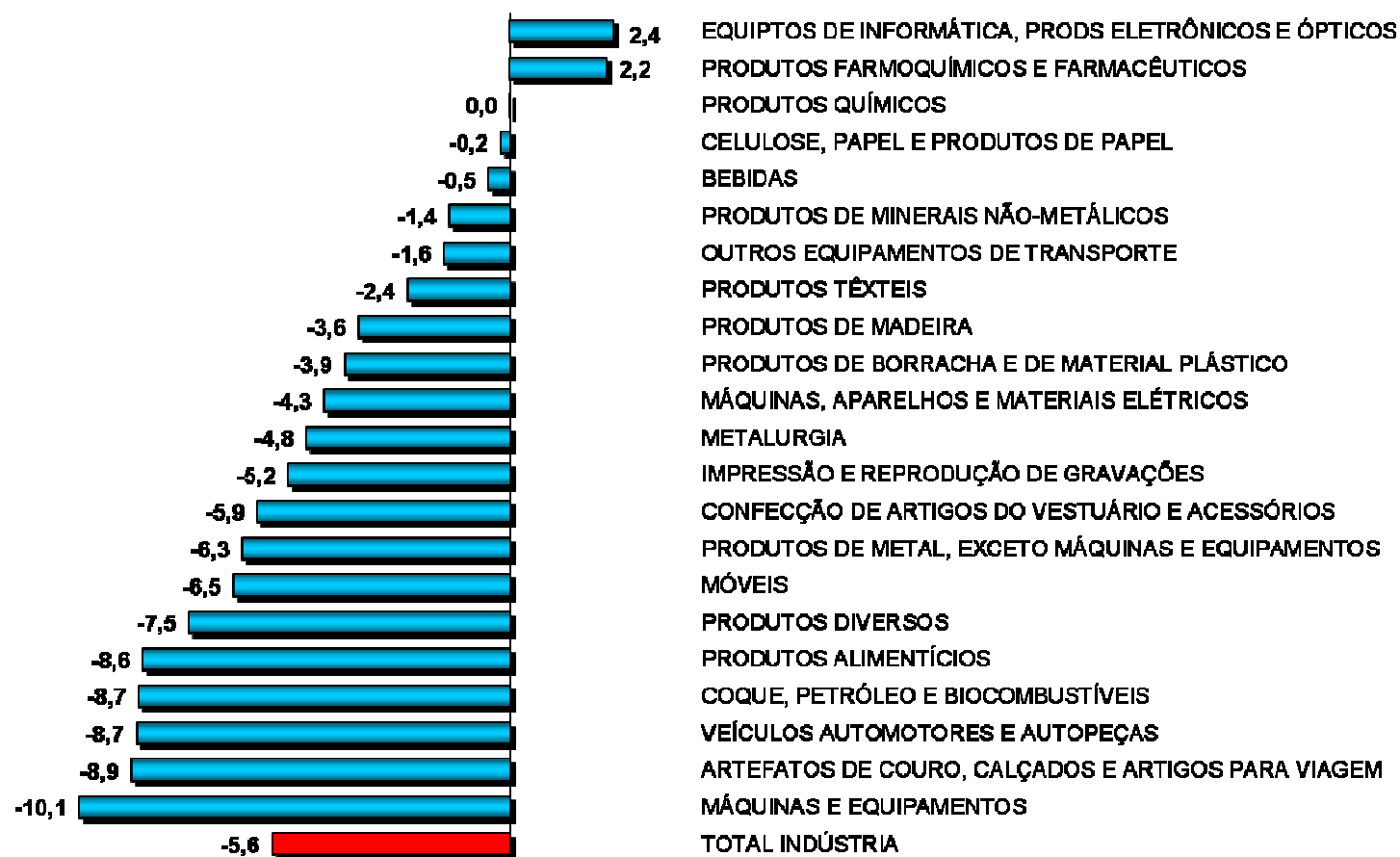
Fonte: FIESP Elaboração: FIESP

Variação no ano



Fonte: FIESP Elaboração: FIESP

Variação em 12 meses (t/t-12)



Fonte: FIESP Elaboração: FIESP

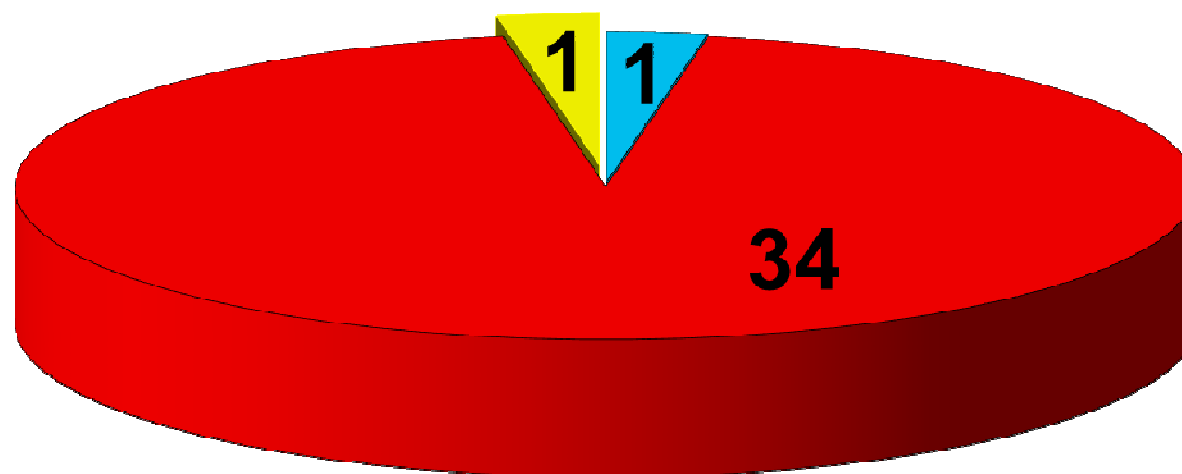
Indicadores Regionais

Estado de São Paulo = -1,43

Grande São Paulo = -0,67

Interior = -1,76

Diretorias Regionais - Novembro/2014

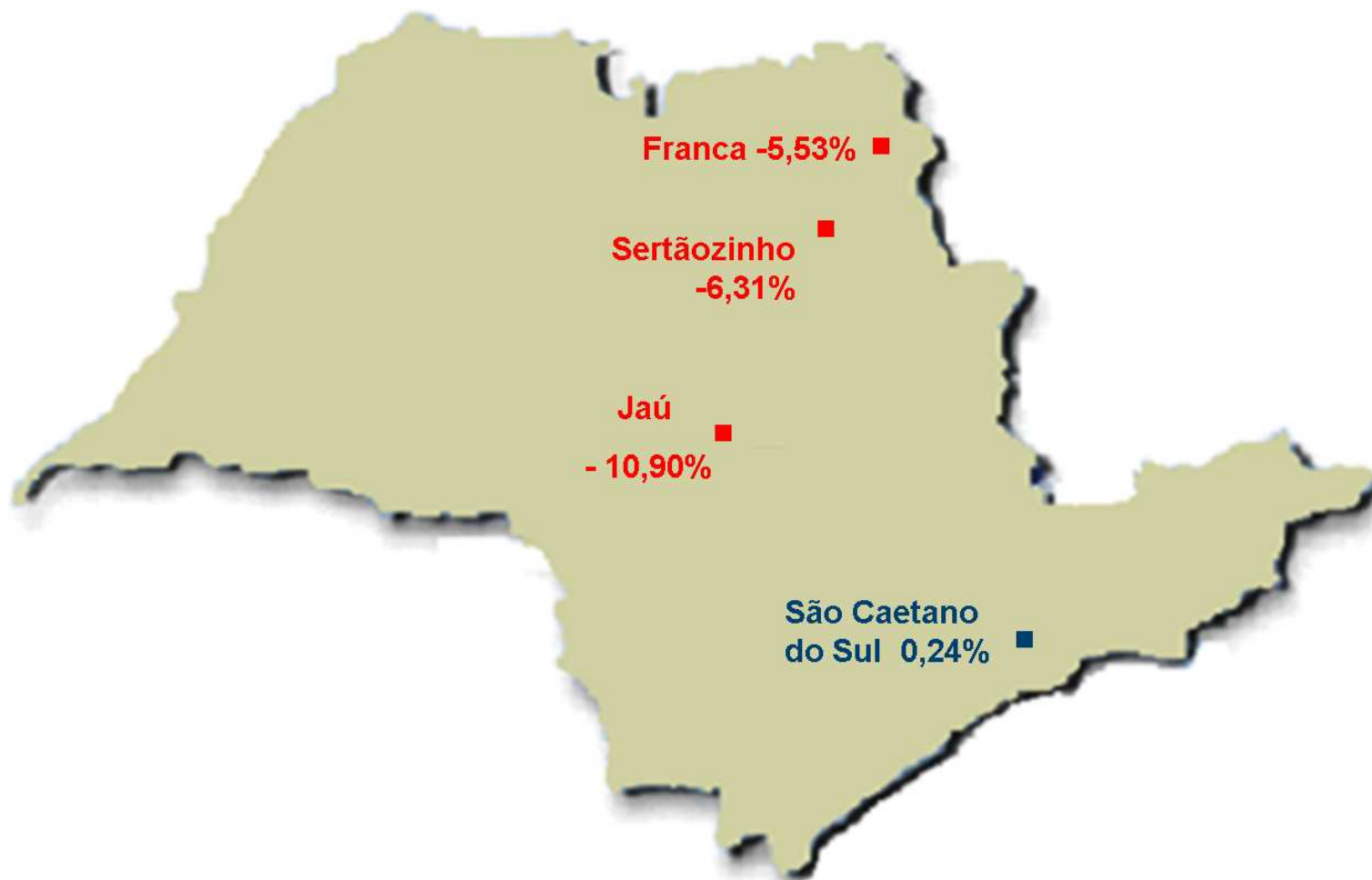


■ Positivas

■ Negativas

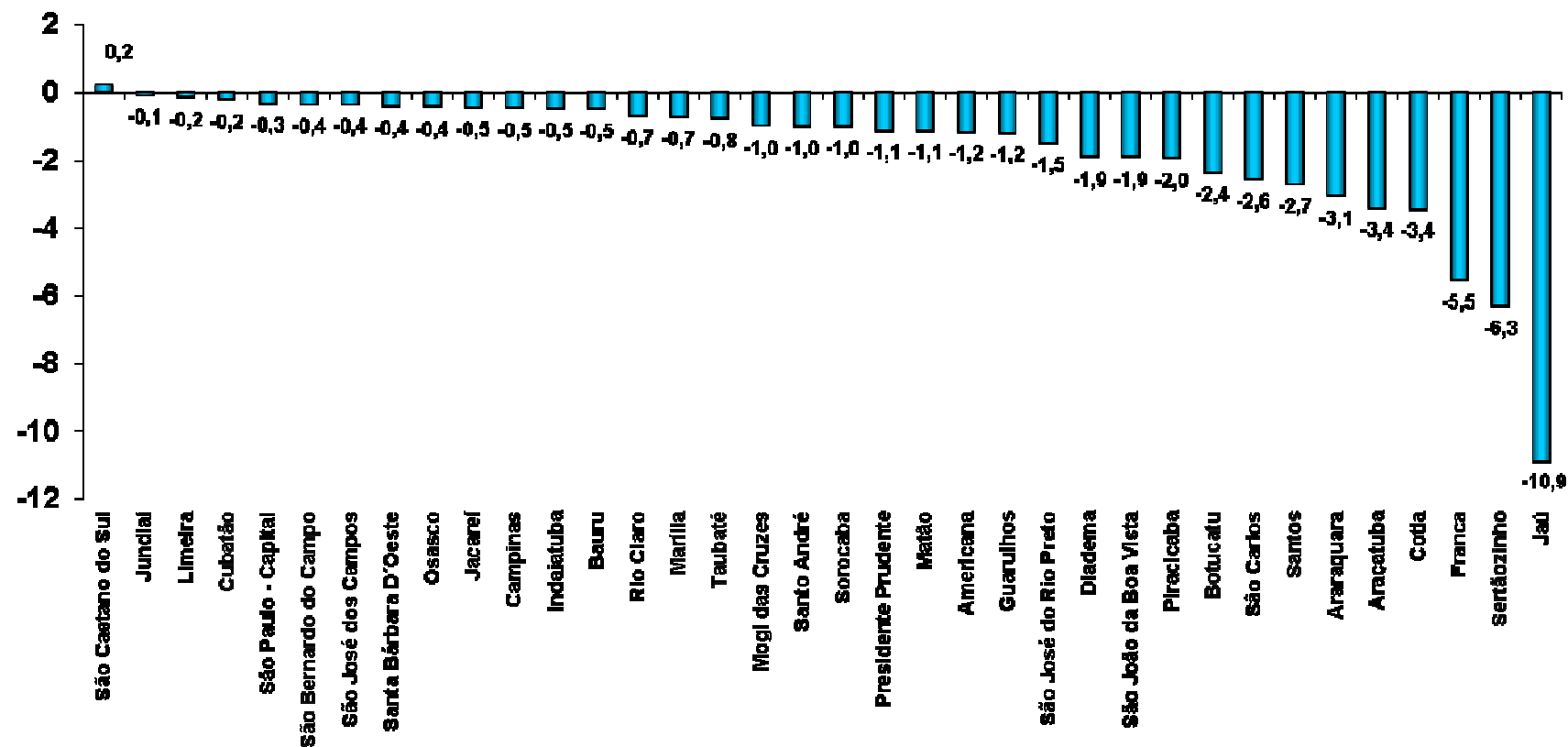
■ Estáveis

Novembro de 2014



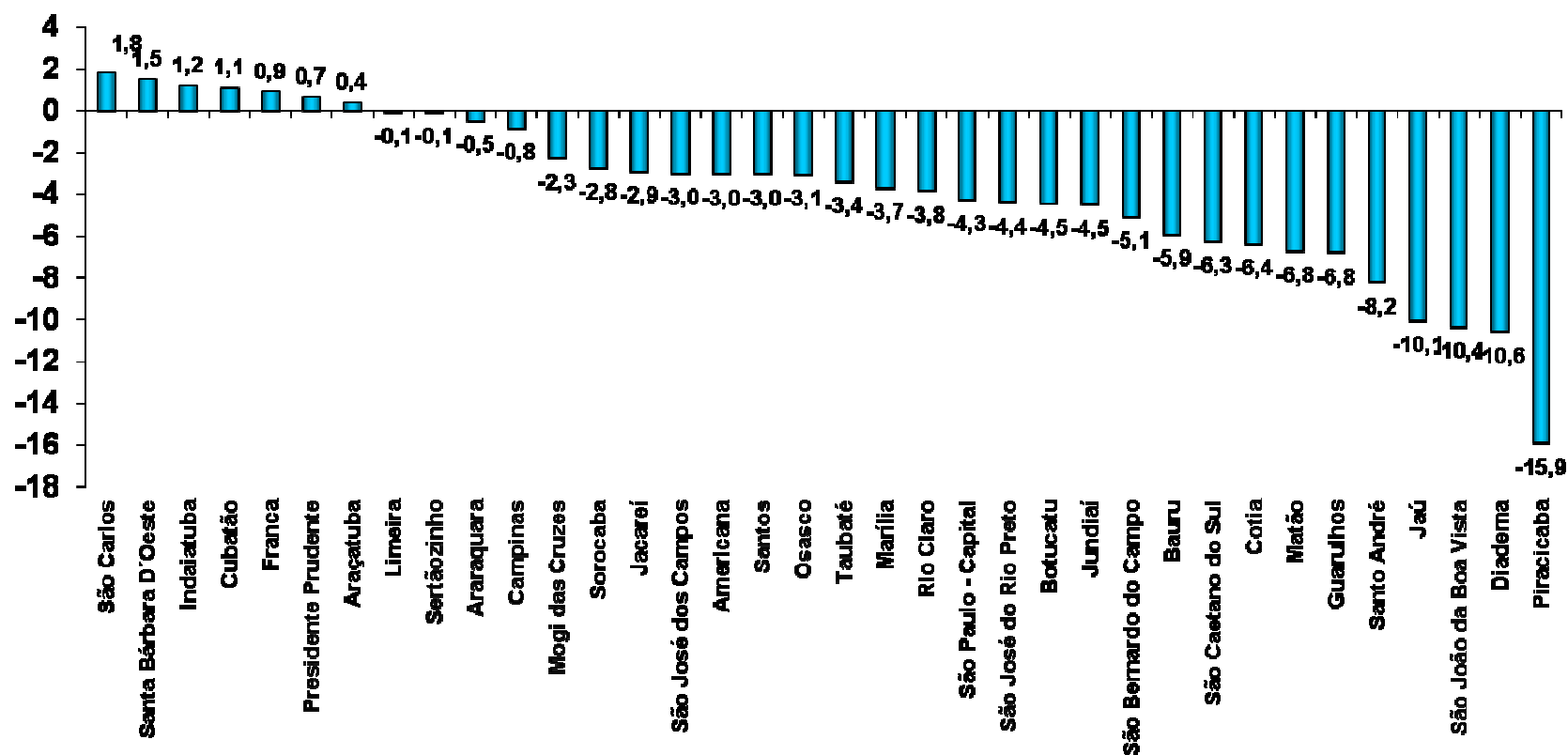
Variações Percentuais - Novembro/2014

Diretorias Regionais



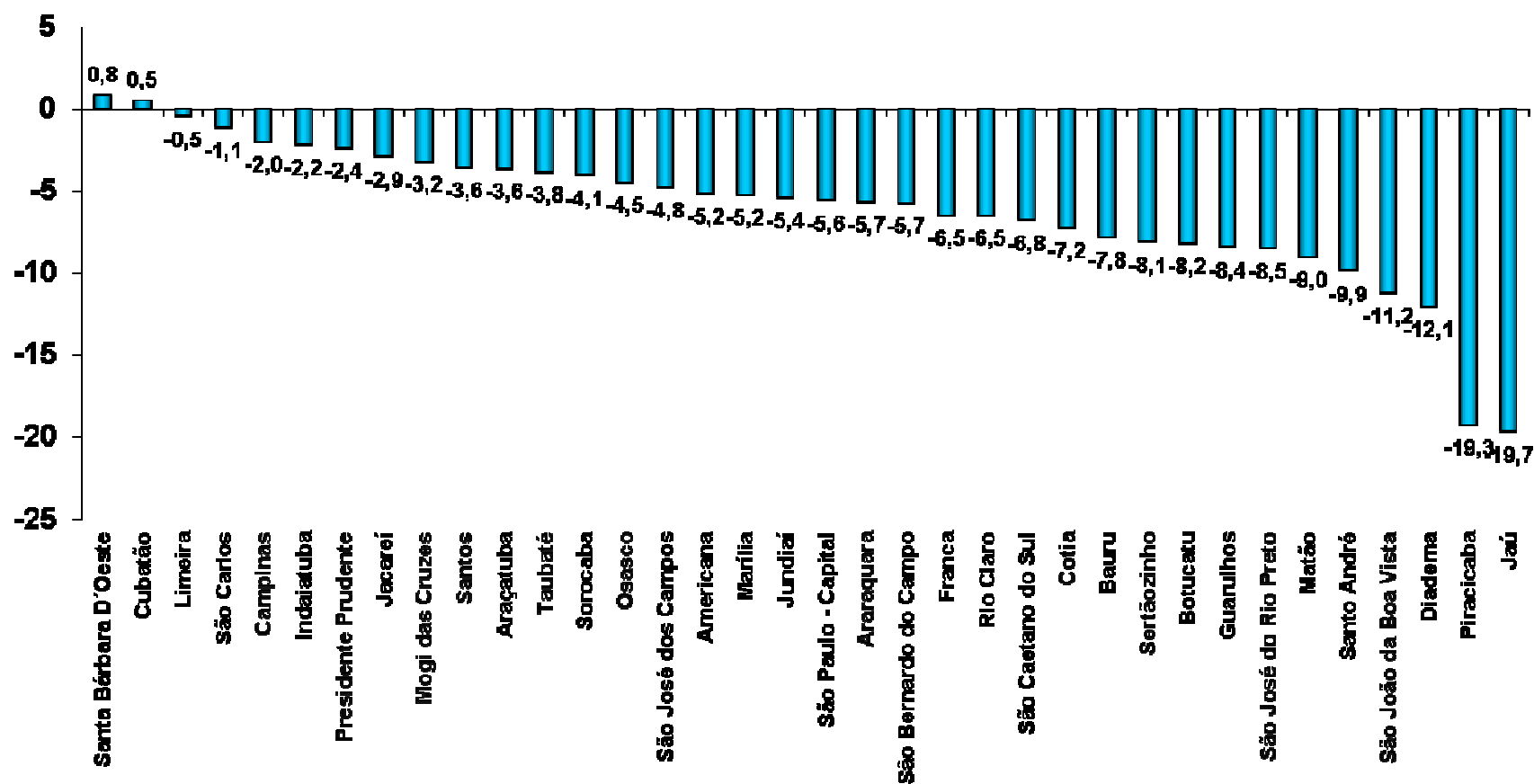
Fonte: FIESP Elaboração: FIESP

Variações Percentuais - Ano 2014 Diretorias Regionais



Fonte: FIESP Elaboração: FIESP

Variações Percentuais - 12 meses (t/t-12) Diretorias regionais



Fonte: FIESP Elaboração: FIESP



O comportamento positivo das Diretorias Regionais de:

✓ São Caetano do Sul: 0,24%

Foi influenciado pelo setor de:

São Caetano do Sul :

✓ **Produtos Alimentícios = 0,26%**



O comportamento negativo das Diretorias Regionais de:

- ✓ Jaú: -10,90%
- ✓ Sertãozinho: -6,31%
- ✓ Franca: -5,53%

Foi influenciado pelos setores de:

Jaú:

- ✓ **Produtos Alimentícios = -17,82%**
- ✓ **Petróleo e Biocombustíveis = -38,14%**

Sertãozinho:

- ✓ **Produtos Alimentícios = -11,73%**

Franca:

- ✓ **Couro e Calçados = -7,22%**
- ✓ **Produtos Alimentícios = -5,60%**