



***Resultados da Pesquisa de Nível de
Emprego do Estado de São Paulo
Indicadores regionais e setoriais***

Destaques do Emprego Consolidado
Variações Percentuais

Ano	Mês (Mar-15/Fev-15)	Acumulado Ano	12 meses (Mar-15/Mar-14)
2006	0,59	0,70	
2007	0,82	2,50	1,62
2008	1,30	2,67	4,67
2009	0,71	-2,34	-5,18
2010	2,36	3,97	1,57
2011	0,71	2,10	2,90
2012	-0,01	0,18	-1,95
2013	0,54	1,31	-0,90
2014	0,23	0,79	-1,90
2015	-0,69	-0,93	-6,54
2015	-17.000	-23.000	-173.000

■ Variações percentuais

■ Variações absolutas

Março com ajuste sazonal: -0,88

2015			
	Açúcar e Alcool	Restante	Total
Março	0,06%	-0,75%	-0,69%
Acum. Ano	0,06%	-0,99%	-0,93%
Emprego - Valores Absolutos			
	Açúcar e Alcool	Restante	Total
Março	1.423	-18.423	-17.000
Acum. Ano	1.590	-24.590	-23.000
Emprego - Participação %			
	Açúcar e Alcool	Restante	Total
Março	-8,4%	108,4%	100%
Acum. Ano	-6,9%	106,9%	100%

	Açúcar e Álcool	Demais	Total
mar/07	7,1%	0,4%	0,8%

Acumulado no
ano até mar/07
A.A. = 23,8%
Demais = 1,3%

	Açúcar e Álcool	Demais	Total
mar/09	23,6%	-0,6%	0,7%

Acumulado no
ano até mar/09
A.A. = 20,8%
Demais = -3,6%

	Açúcar e Álcool	Demais	Total
mar/11	7,4%	0,3%	0,7%

Acumulado no
ano até mar/11
A.A. = 14,1%
Demais = 1,3%

	Açúcar e Álcool	Demais	Total
mar/13	6,1%	0,2%	0,5%

Acumulado no
ano até mar/13
A.A. = 8,9%
Demais = 0,8%

	Açúcar e Álcool	Demais	Total
mar/15	1,0%	-0,8%	-0,7%

Acumulado no
ano até mar/15
A.A. = 1,1%
Demais = -1,1%

	Açúcar e Álcool	Demais	Total
mar/08	12,6%	0,6%	1,3%

Acumulado no
ano até mar/08
A.A. = 23,7%
Demais = 1,5%

	Açúcar e Álcool	Demais	Total
mar/10	21,8%	1,1%	2,4%

Acumulado no
ano até mar/10
A.A. = 26,6%
Demais = 2,5%

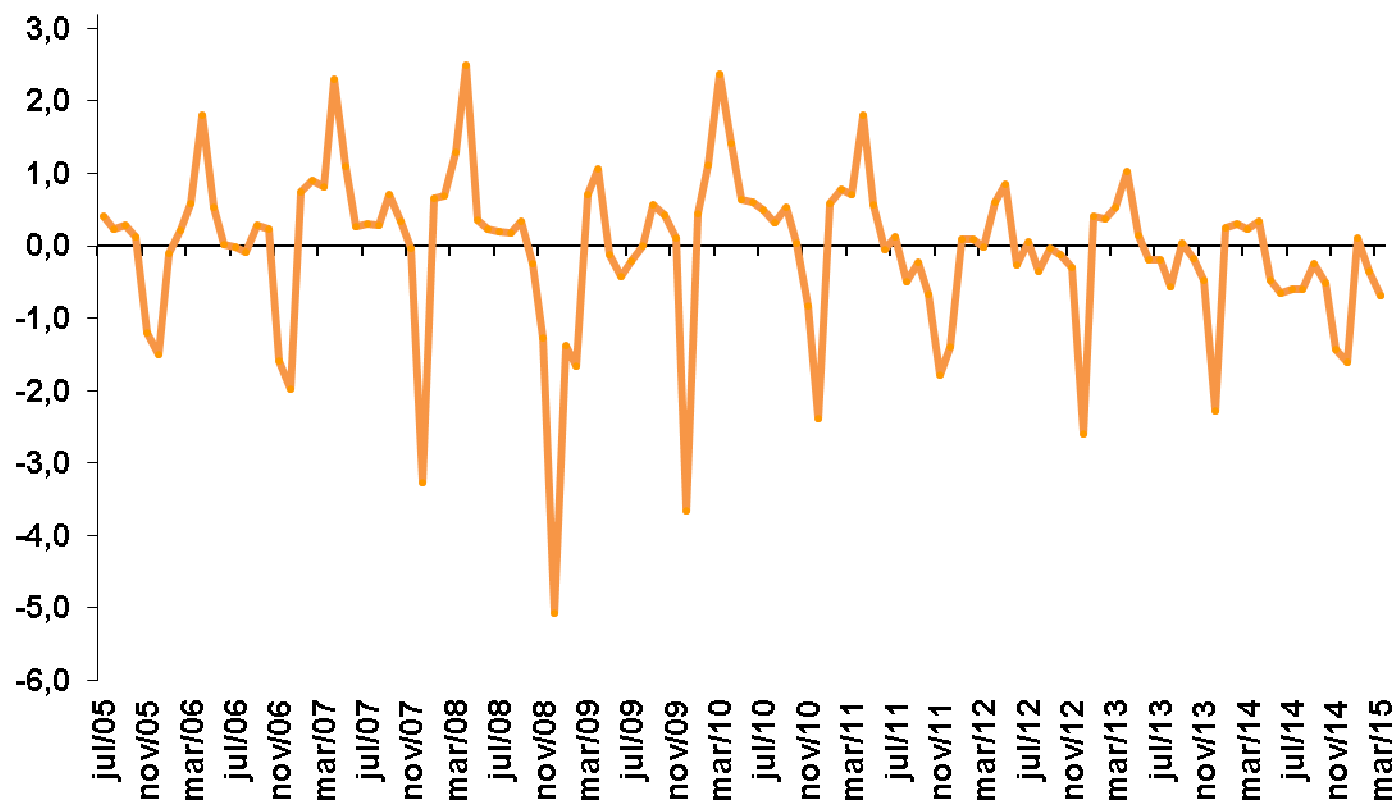
	Açúcar e Álcool	Demais	Total
mar/12	2,6%	-0,2%	0,0%

Acumulado no
ano até mar/12
A.A. = 9,1%
Demais = -0,4%

	Açúcar e Álcool	Demais	Total
mar/14	5,2%	-0,1%	0,2%

Acumulado no
ano até mar/14
A.A. = 5,3 %
Demais = 0,5%

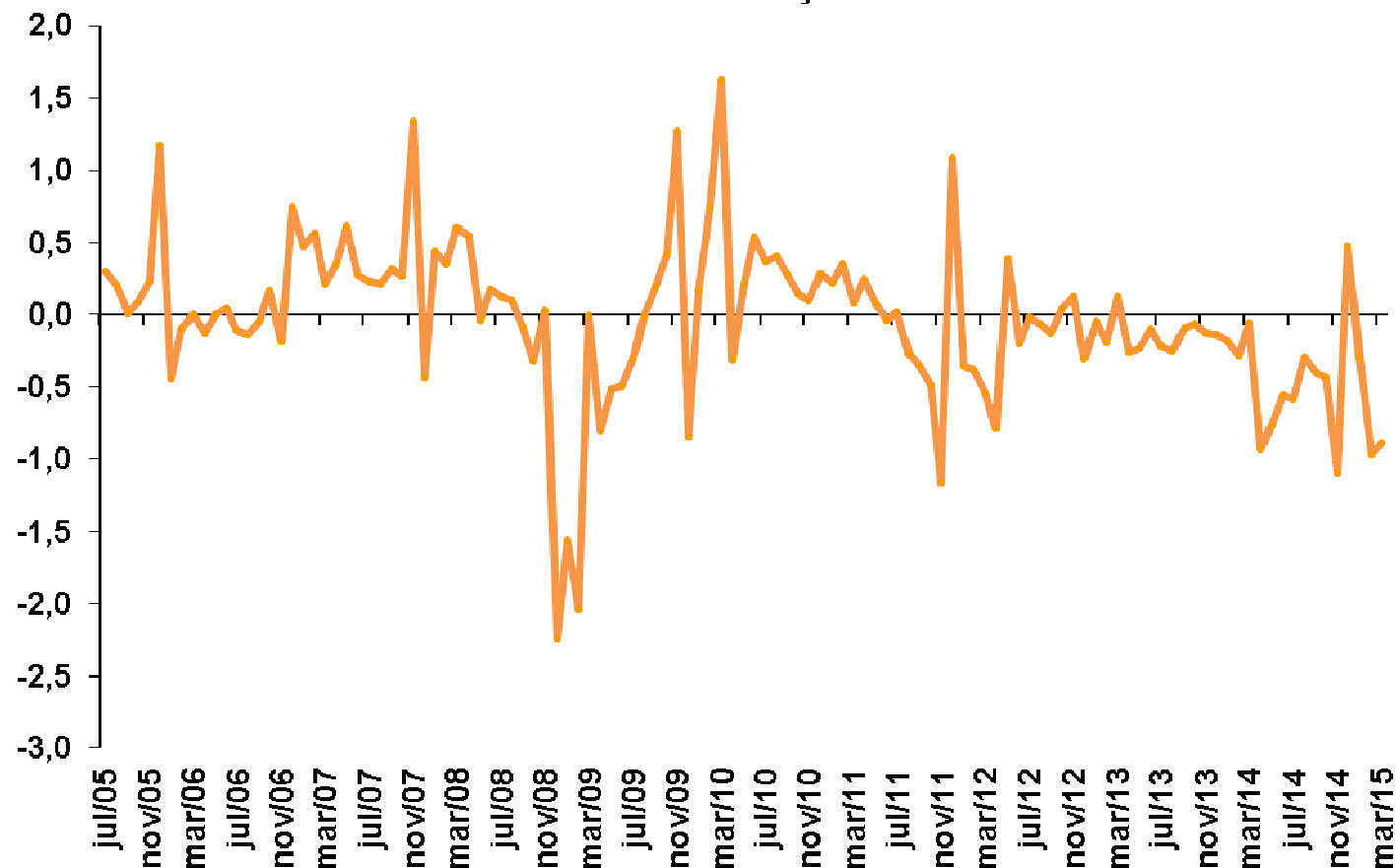
Variações percentuais mensais (sem ajuste sazonal)
Julho/05 a Março/15



Fonte: FIESP Elaboração: FIESP

mês	variação
jan/12	0,09
fev/12	0,10
mar/12	-0,01
abr/12	0,60
mai/12	0,85
jun/12	-0,27
jul/12	0,05
ago/12	-0,35
set/12	-0,03
out/12	-0,13
nov/12	-0,30
dez/12	-2,59
jan/13	0,40
fev/13	0,37
mar/13	0,54
abr/13	1,04
mai/13	0,15
jun/13	-0,19
jul/13	-0,20
ago/13	-0,56
set/13	0,03
out/13	-0,18
nov/13	-0,47
dez/13	-2,29
jan/14	0,25
fev/14	0,30
mar/14	0,23
abr/14	0,34
mai/14	-0,48
jun/14	-0,65
jul/14	-0,61
ago/14	-0,59
set/14	-0,25
out/14	-0,50
nov/14	-1,44
dez/14	-1,61
jan/15	0,11
fev/15	-0,35
mar/15	-0,69

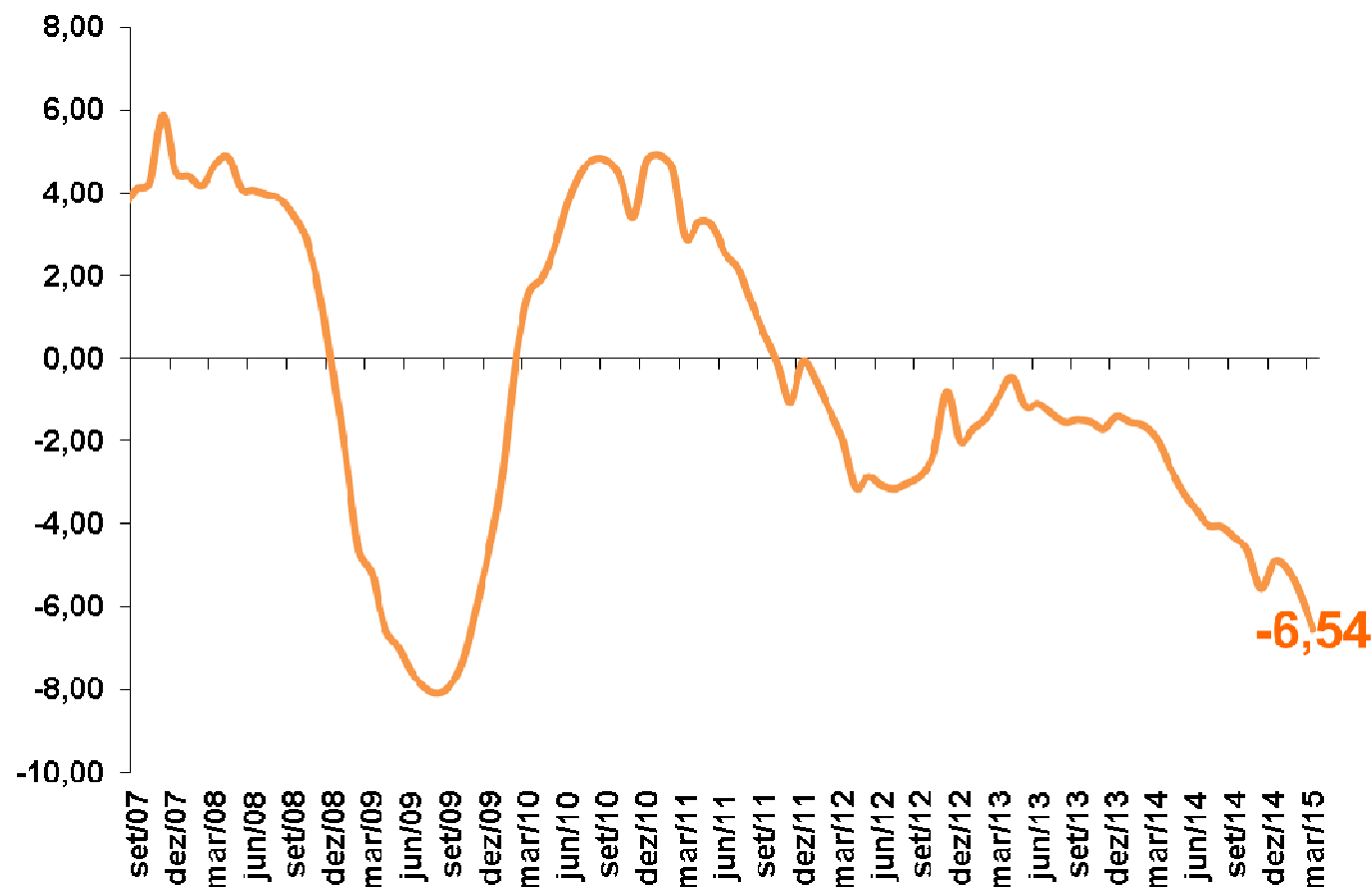
Variações percentuais mensais (com ajuste sazonal)
Julho/05 a Março/15



Fonte: FIESP Elaboração: FIESP

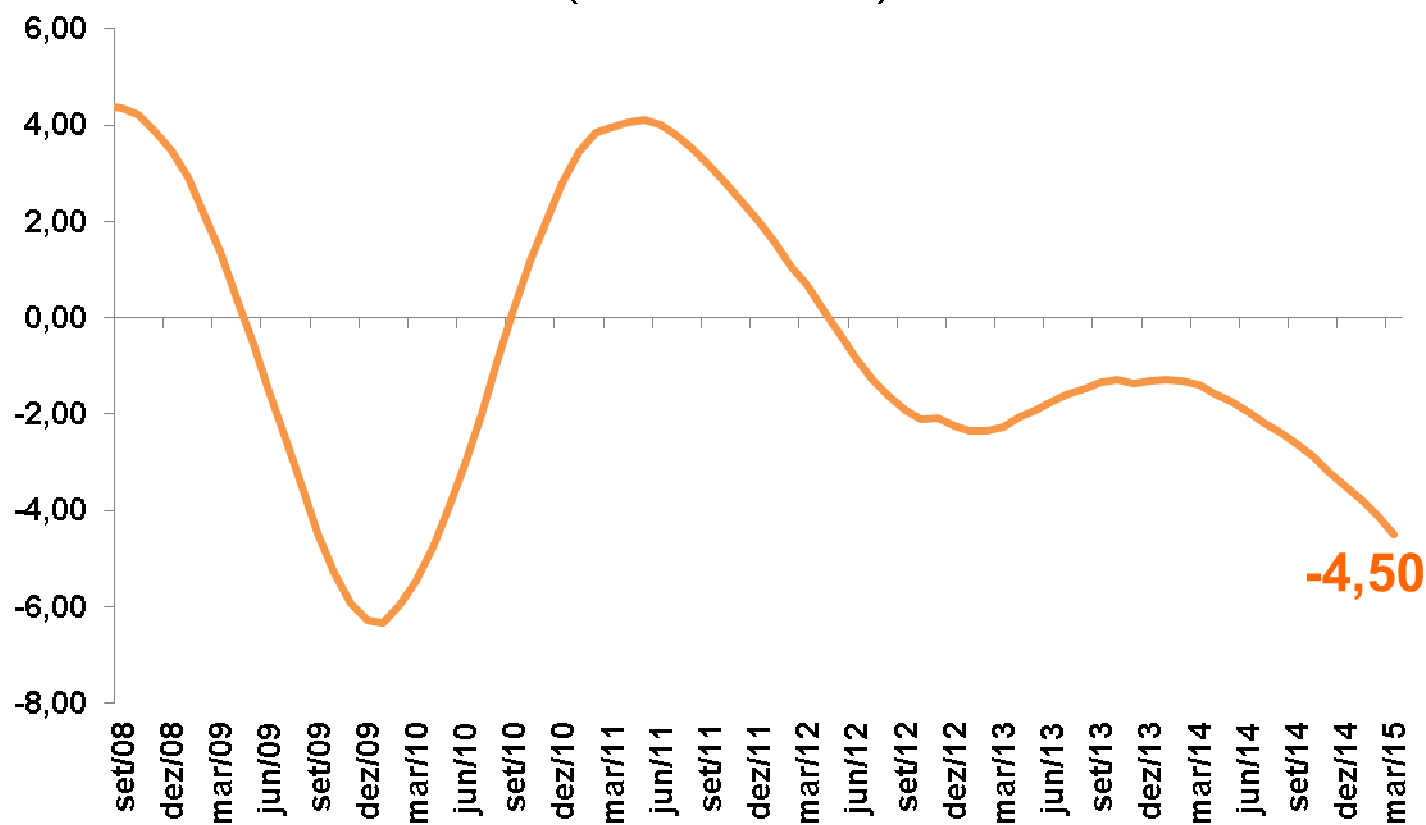
mês	variação
jan/12	-0,35
fev/12	-0,38
mar/12	-0,54
abr/12	-0,78
mai/12	0,39
jun/12	-0,19
jul/12	-0,02
ago/12	-0,06
set/12	-0,12
out/12	0,04
nov/12	0,13
dez/12	-0,31
jan/13	-0,04
fev/13	-0,18
mar/13	0,12
abr/13	-0,26
mai/13	-0,23
jun/13	-0,09
jul/13	-0,21
ago/13	-0,25
set/13	-0,09
out/13	-0,07
nov/13	-0,13
dez/13	-0,13
jan/14	-0,18
fev/14	-0,29
mar/14	-0,05
abr/14	-0,93
mai/14	-0,76
jun/14	-0,56
jul/14	-0,59
ago/14	-0,30
set/14	-0,39
out/14	-0,43
nov/14	-1,10
dez/14	0,48
jan/15	-0,29
fev/15	-0,96
mar/15	-0,88

Variações percentuais t / t-12
(Março-15 / Março-14)



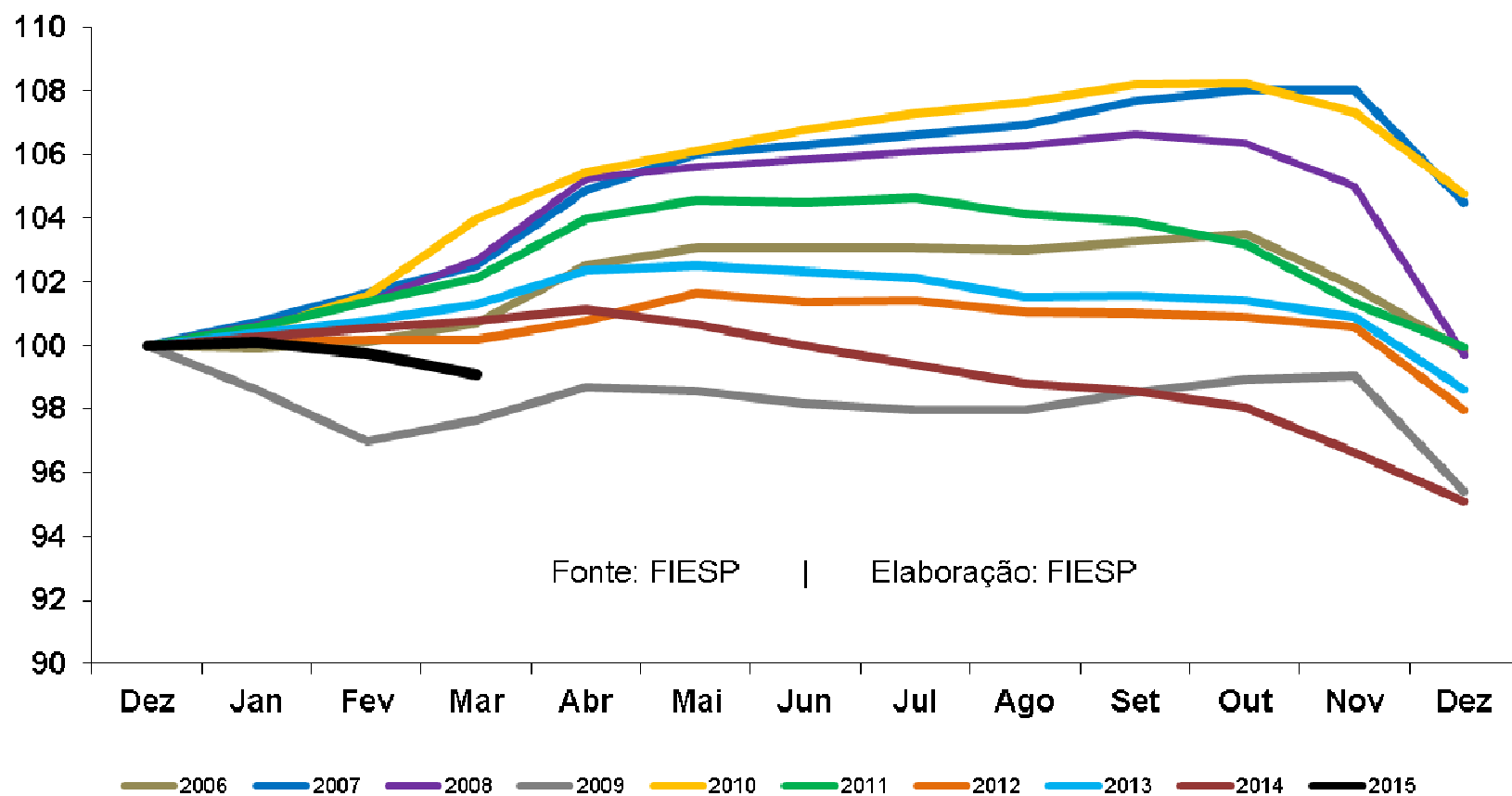
Fonte: FIESP Elaboração:

Variações Percentuais - Acumulado 12 meses
(12M/12M anteriores)



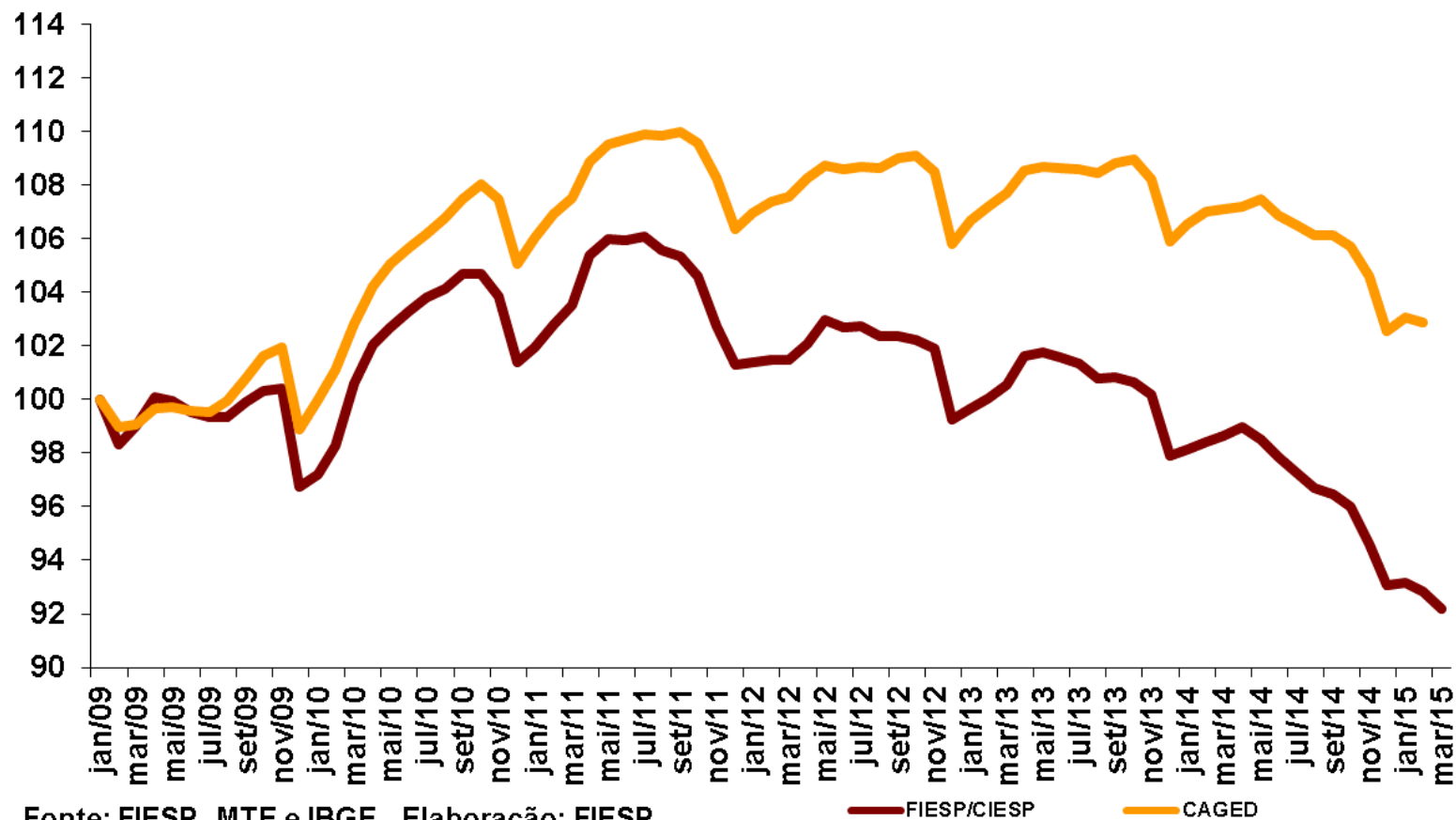
Fonte: FIESP Elaboração: FIESP

Anos 2006 a 2015



Comparações FIESP-CIESP X CAGED

(Índice de base fixa: jan/09 = 100)

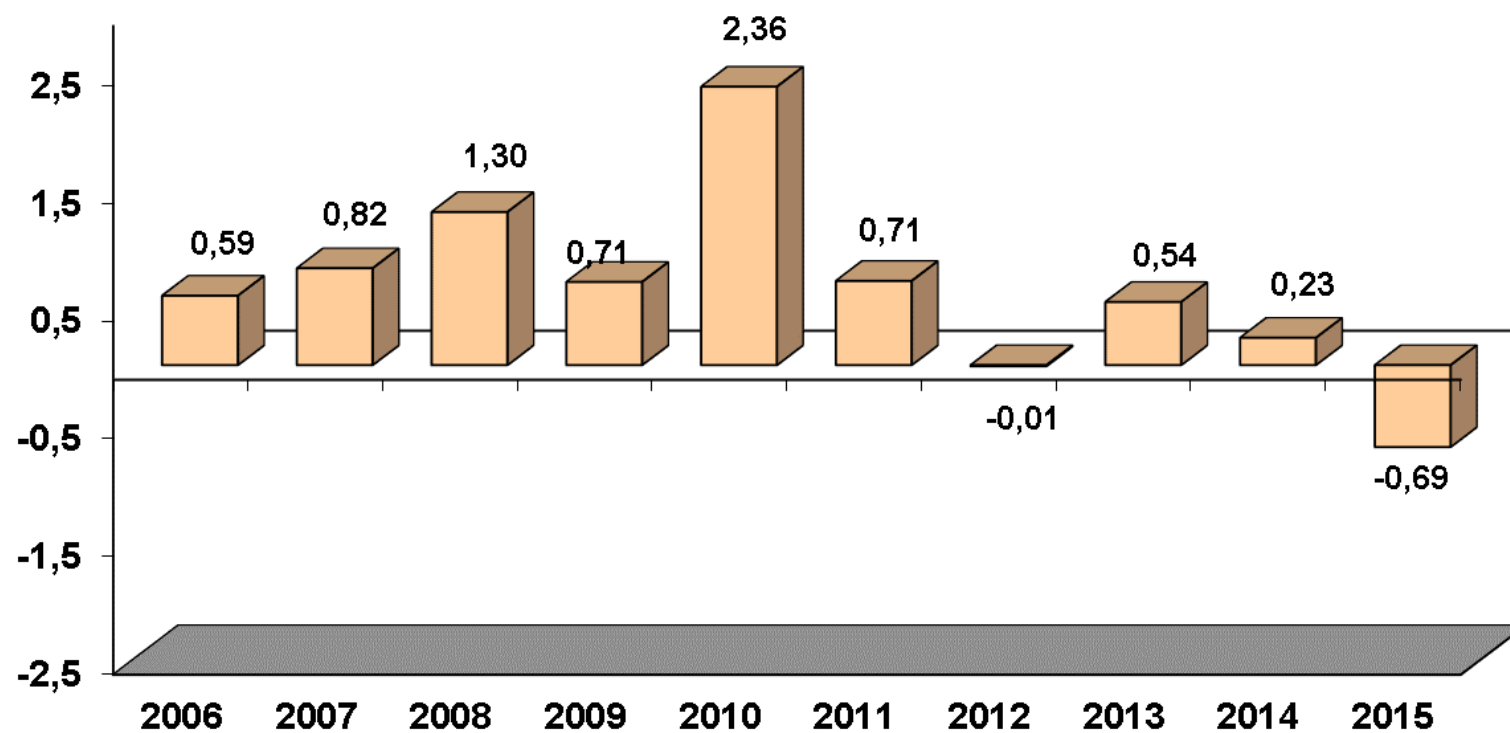


Fonte: FIESP, MTE e IBGE. Elaboração: FIESP

— FIESP-CIESP

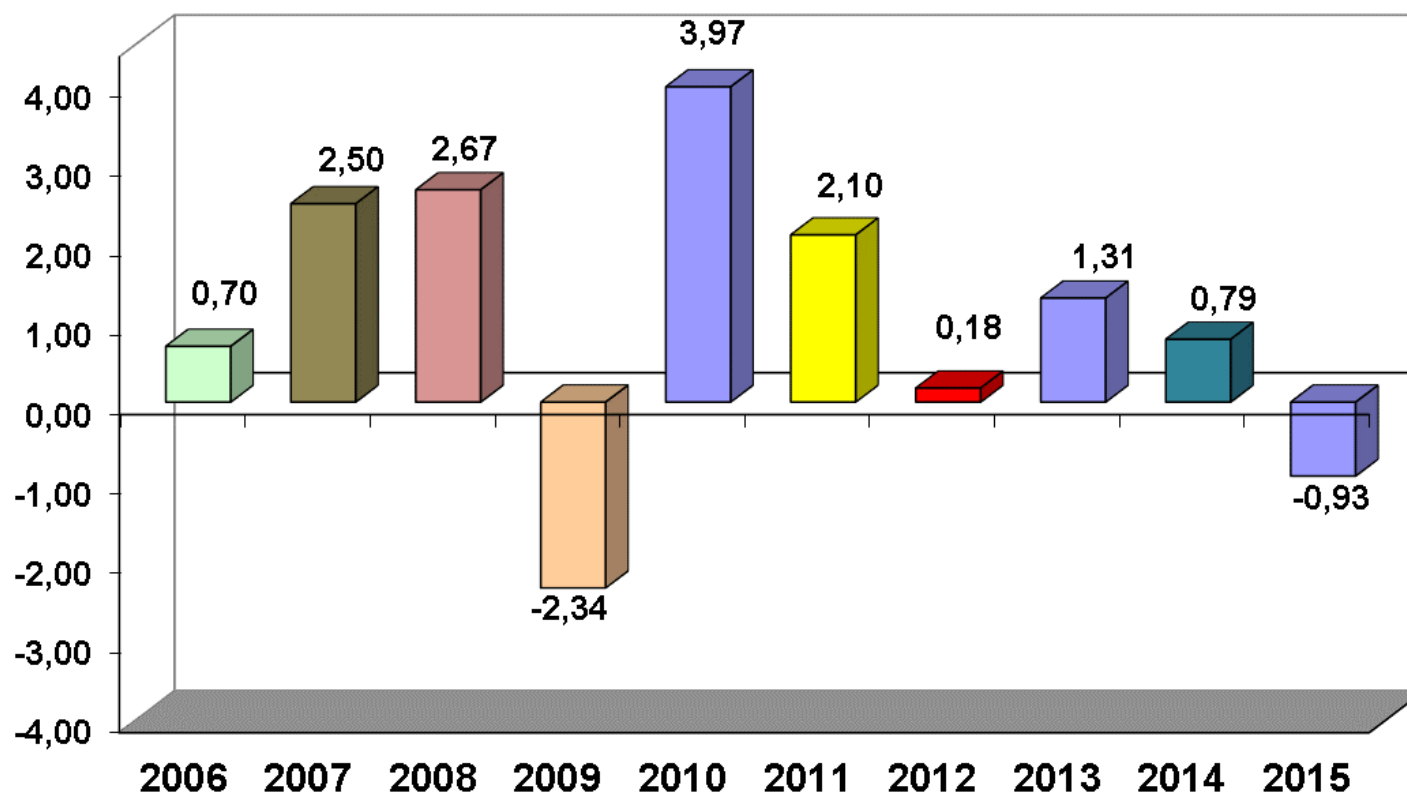
— CAGED

Emprego Industrial de São Paulo
Resultados mensais comparativos (t/t-1)- sem ajuste
Meses: Março/06 a Março/15



Fonte: FIESP Elaboração: FIESP

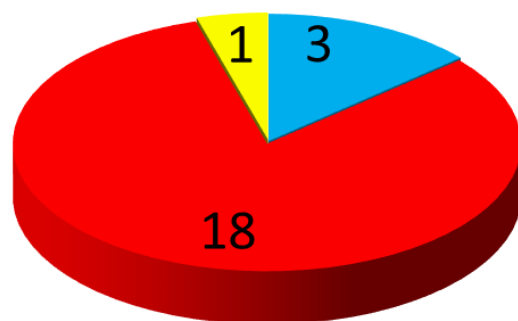
Emprego Industrial de São Paulo
Variações acumuladas ano (jan-mar)



Fonte: FIESP Elaboração: FIESP

	Positivos	Negativos	Estáveis
mar/06	13	7	2
mar/07	17	2	3
mar/08	16	3	3
mar/09	4	16	2
mar/10	21	0	1
mar/11	14	5	3
mar/12	9	11	2

Desempenho do mês de Março/15
(Número de setores - CNAE)

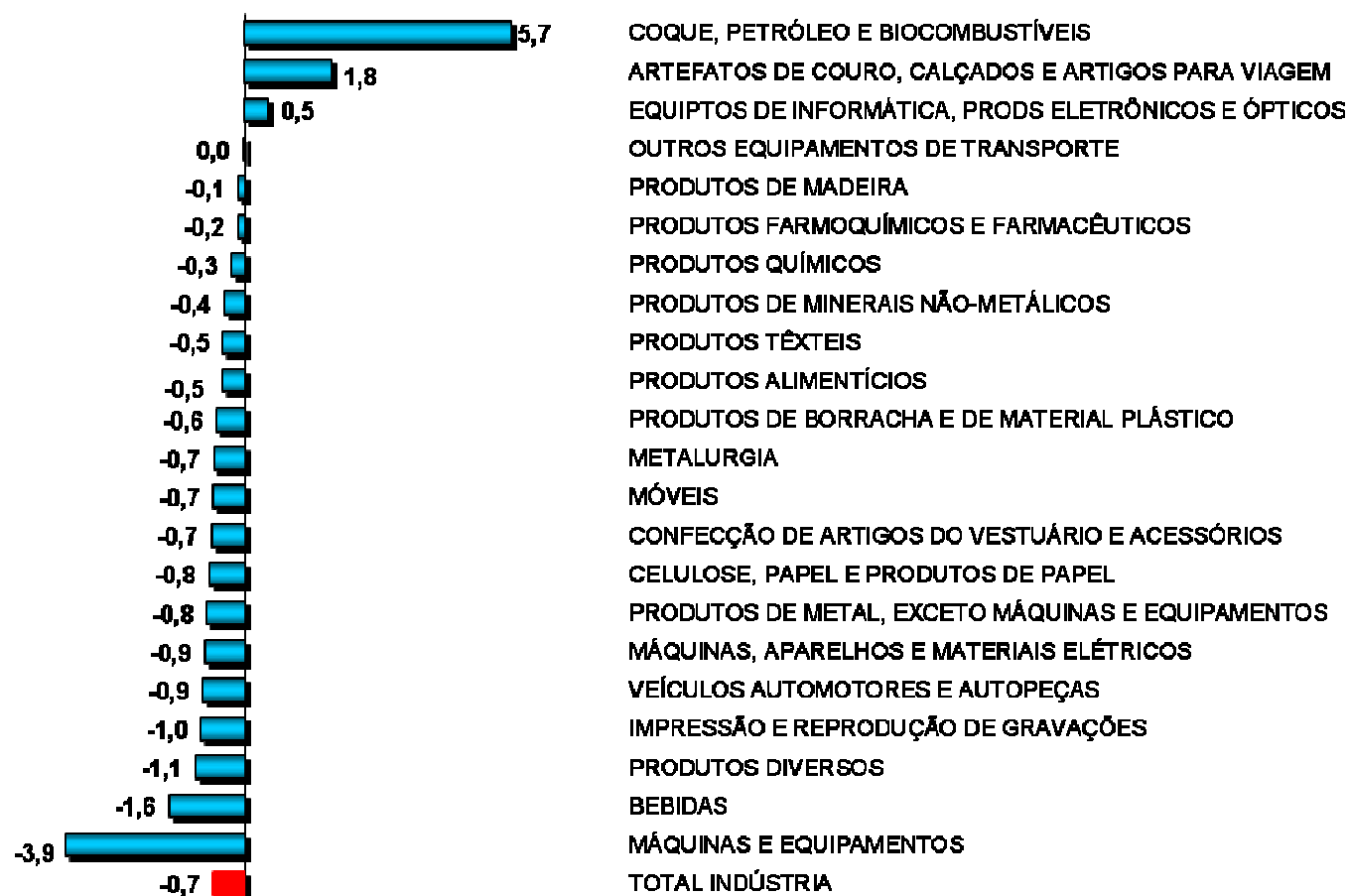


■ Positivos ■ Negativos ■ Estáveis

	Positivos	Negativos	Estáveis
jan/13	16	3	3
fev/13	12	7	3
mar/13	12	8	2
abr/13	13	6	3
mai/13	12	6	4
jun/13	8	12	2
jul/13	10	11	1
ago/13	5	16	1
set/13	9	9	4
out/13	8	9	5
nov/13	4	14	4
dez/13	0	20	2
jan/14	14	6	2
fev/14	11	10	1
mar/14	10	11	1
abr/14	8	11	3
mai/14	5	14	3
jun/14	4	15	3
jul/14	3	19	0
ago/14	5	17	0
set/14	9	10	3
out/14	6	14	2
nov/14	0	22	0
dez/14	0	22	0
jan/15	13	6	3
fev/15	4	15	3
mar/15	3	18	1

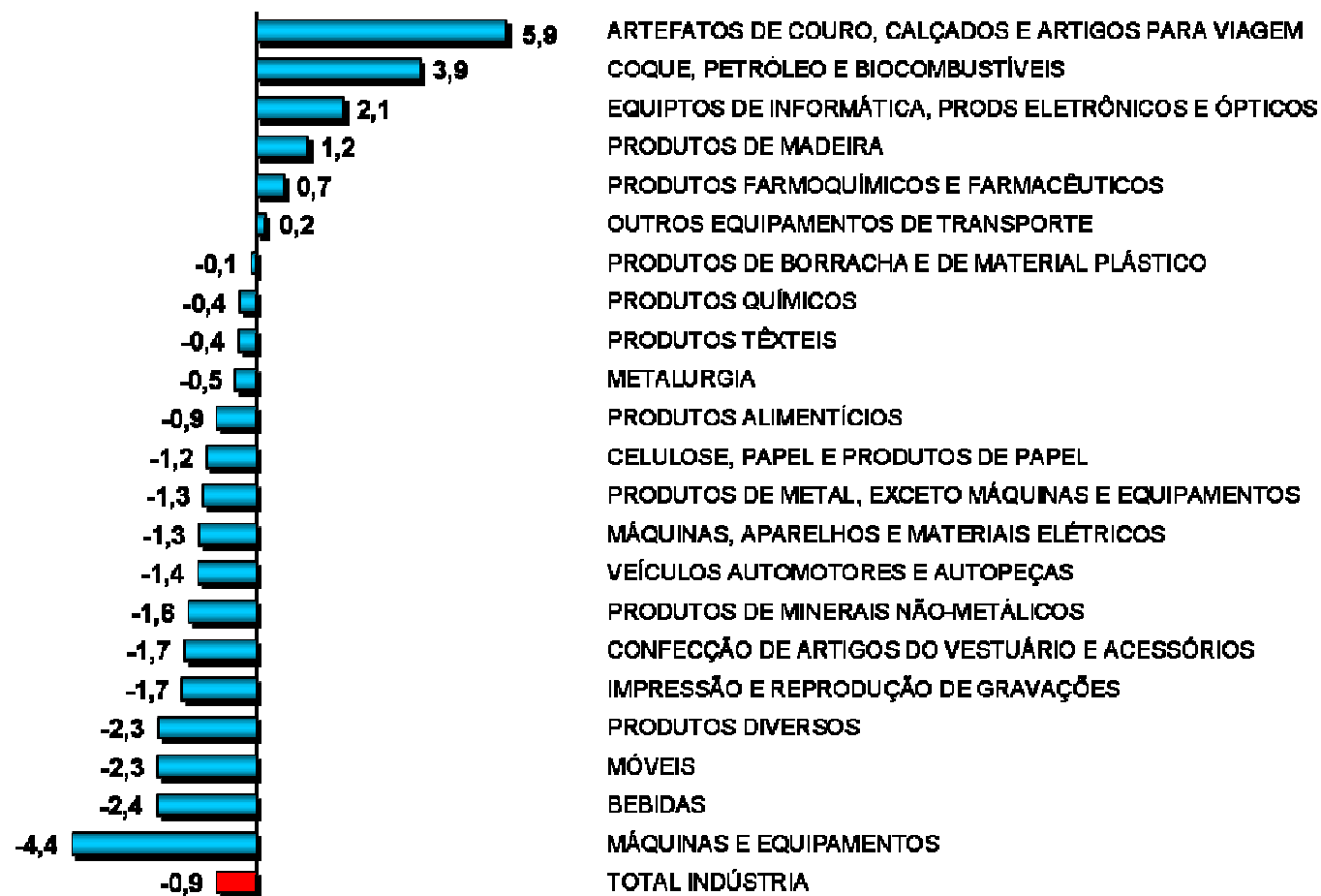
MARÇO 2015	Empregos
COQUE, DE PRODUTOS DERIVADOS DO PETRÓLEO E DE BIOCOMBUSTÍVEIS	2.410
PREPARAÇÃO DE COURO/ ARTEFATOS DE COURO, ARTIGOS PARA VIAGEM E CALÇADOS	1.234
EQUIPAMENTOS DE INFORMÁTICA, PRODUTOS ELETRÔNICOS E ÓPTICOS	357
OUTROS EQUIPAMENTOS DE TRANSPORTE, EXCETO VEÍCULOS AUTOMOTORES	-11
PRODUTOS DE MADEIRA	-36
PRODUTOS FARMOQUÍMICOS E FARMACÊUTICOS	-81
PRODUTOS QUÍMICOS	-397
MÓVEIS	-426
IMPRESSÃO E REPRODUÇÃO DE GRAVAÇÕES	-431
METALURGIA	-483
PRODUTOS TÊXTEIS	-488
PRODUTOS DE MINERAIS NÃO-METÁLICOS	-491
BEBIDAS	-502
CELULOSE, PAPEL E PRODUTOS DE PAPEL	-579
PRODUTOS DIVERSOS	-690
MÁQUINAS, APARELHOS E MATERIAIS ELÉTRICOS	-839
CONFECÇÃO DE ARTIGOS DO VESTUÁRIO E ACESSÓRIOS	-1.170
PRODUTOS DE BORRACHA E DE MATERIAL PLÁSTICO	-1.231
PRODUTOS DE METAL, EXCETO MÁQUINAS E EQUIPAMENTOS	-1.685
PRODUTOS ALIMENTÍCIOS	-1.722
VEÍCULOS AUTOMOTORES, REBOQUES E CARROCERIAS	-2.358
MÁQUINAS E EQUIPAMENTOS	-7.380
TOTAL VAGAS NO MÊS	-17.000

Variações no mês de Março/2015



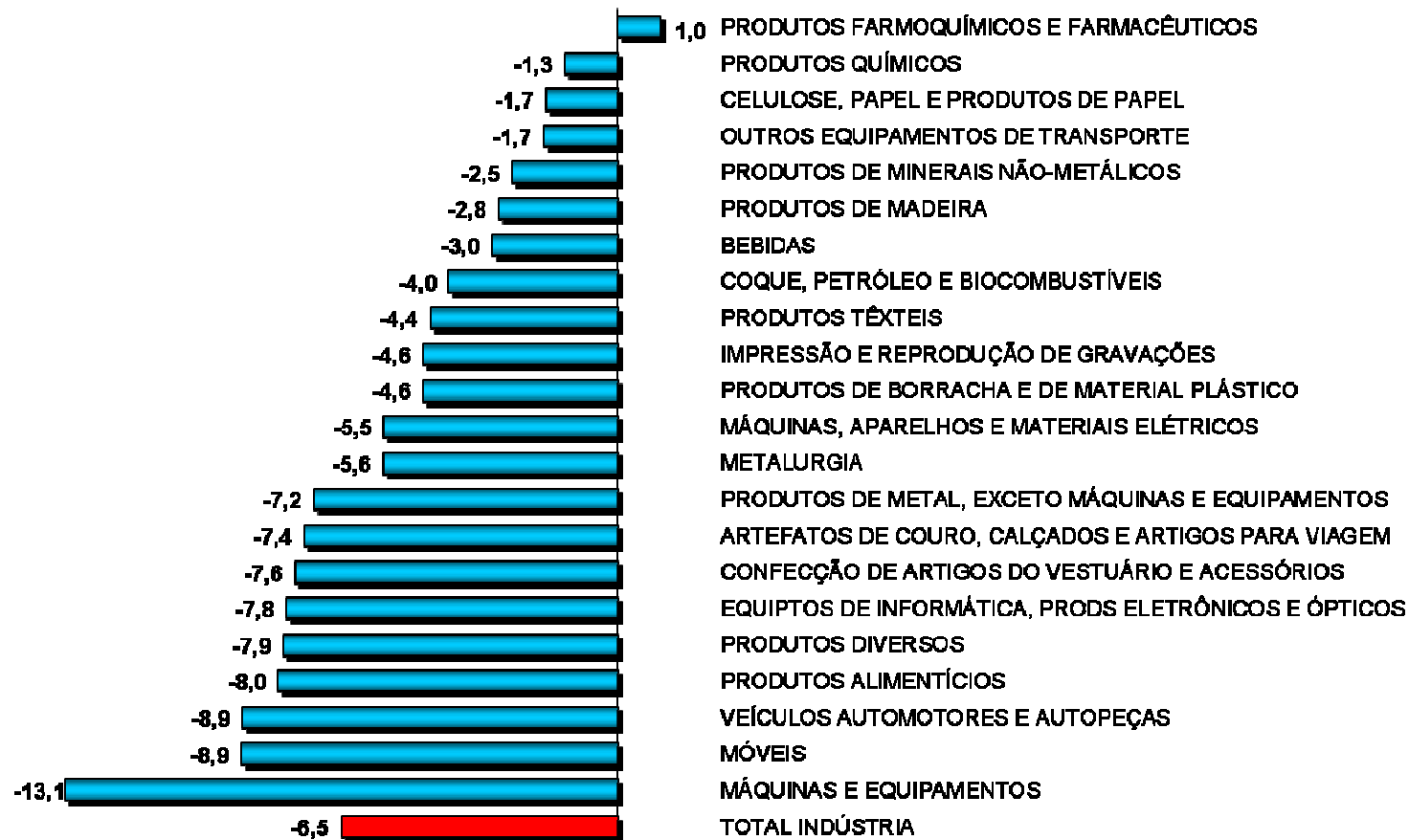
Fonte: FIESP Elaboração: FIESP

Variação no ano



Fonte: FIESP Elaboração: FIESP

Variação em 12 meses (t/t-12)



Fonte: FIESP Elaboração: FIESP

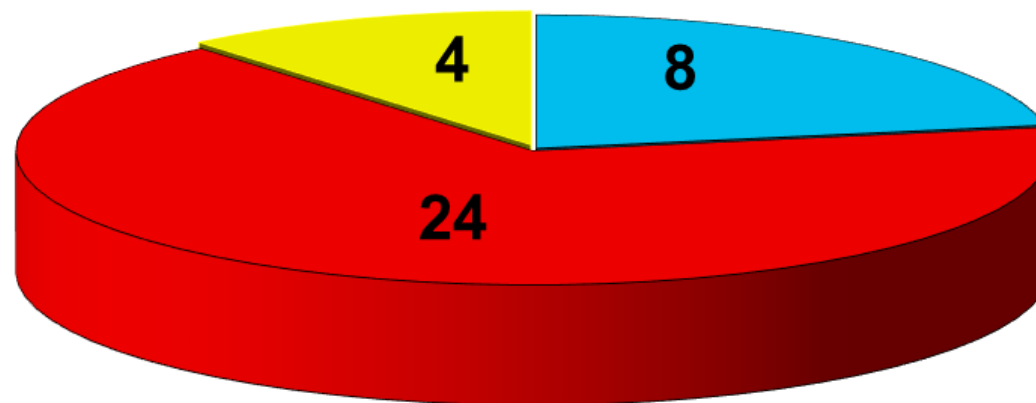
Indicadores Regionais

Estado de São Paulo = -0,69%

Grande São Paulo = -1,48%

Interior = -0,20%

Diretorias Regionais - Março de 2015

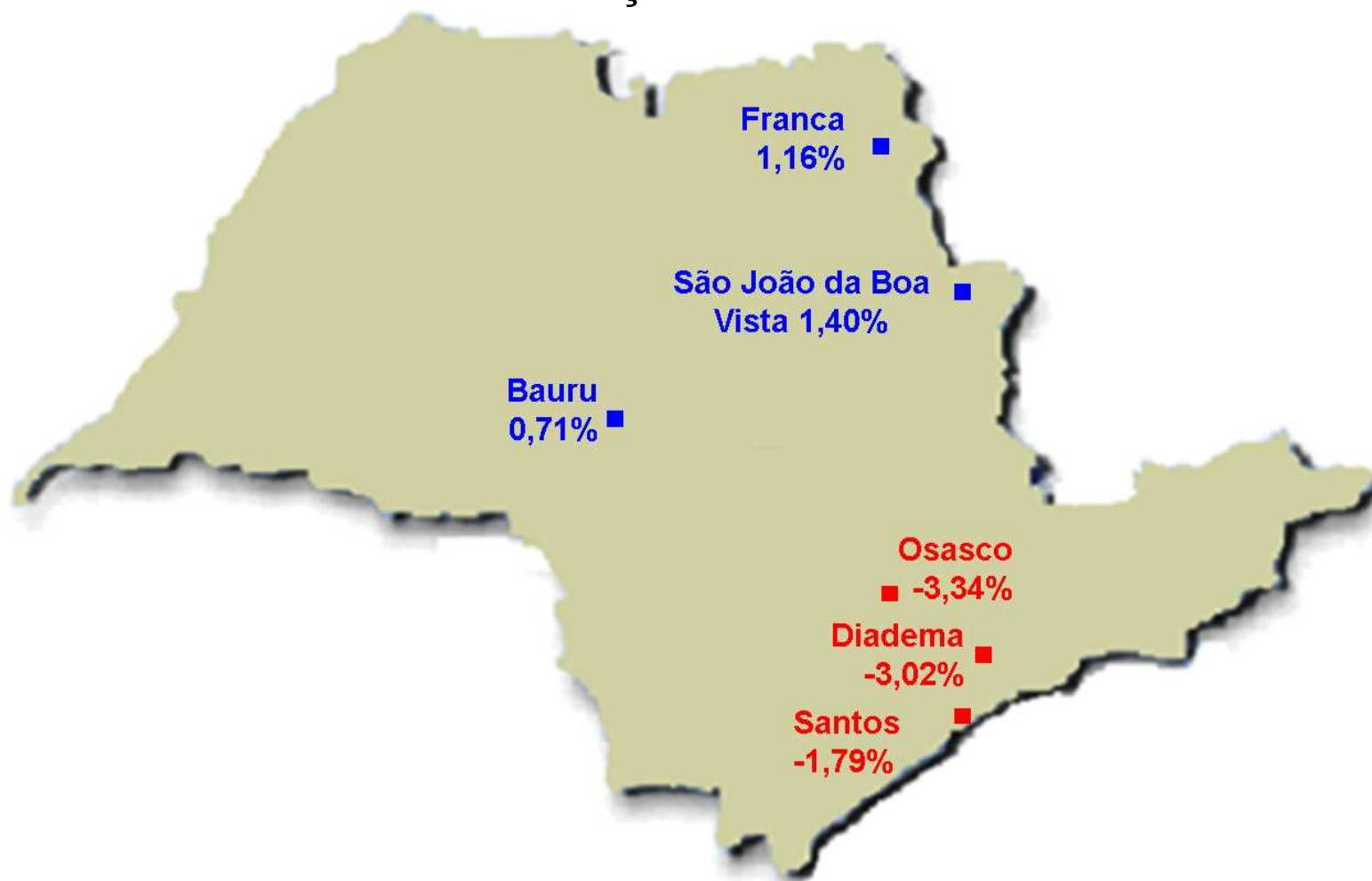


■ Positivas

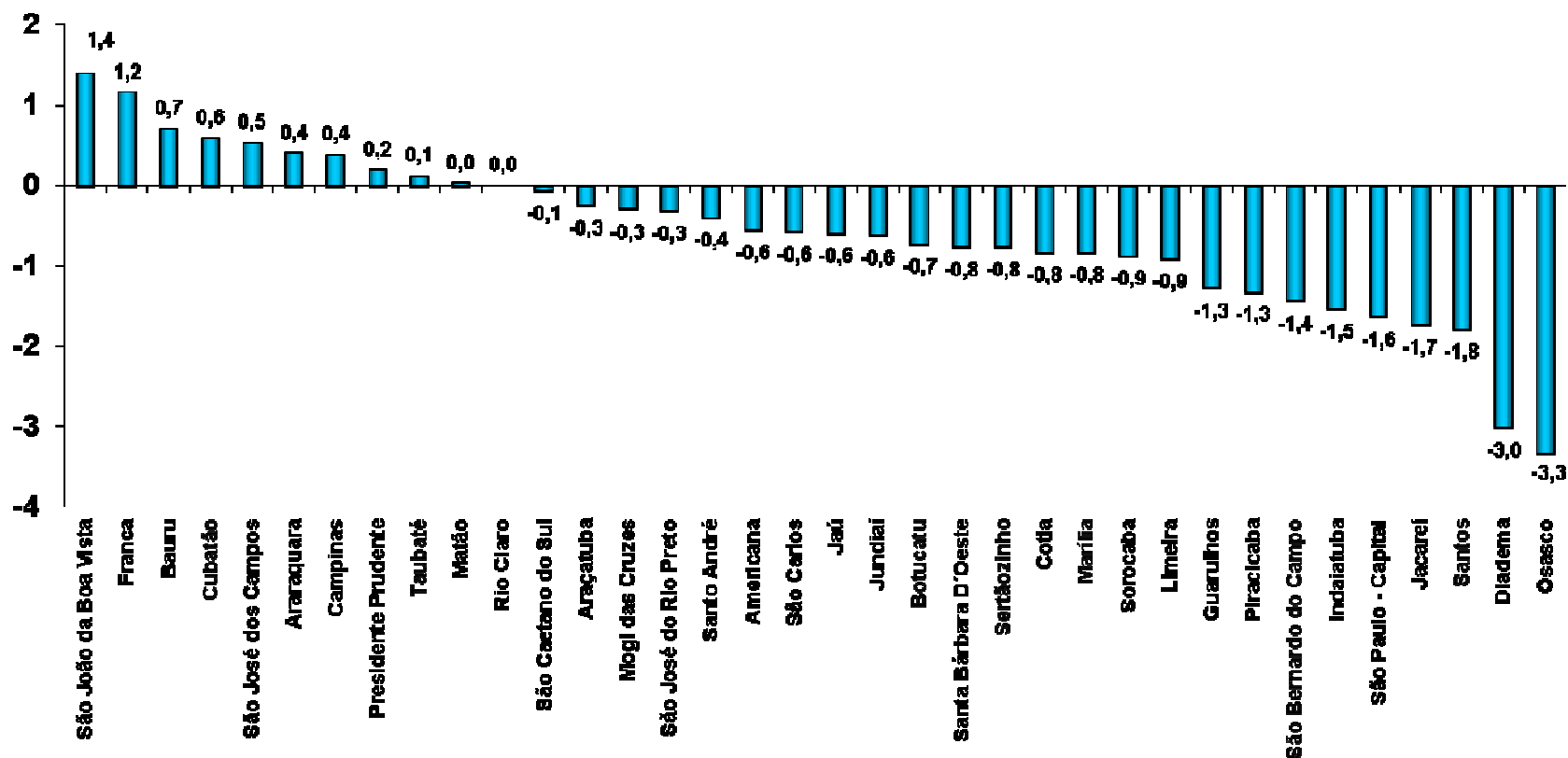
■ Negativas

■ Estáveis

Março 2015



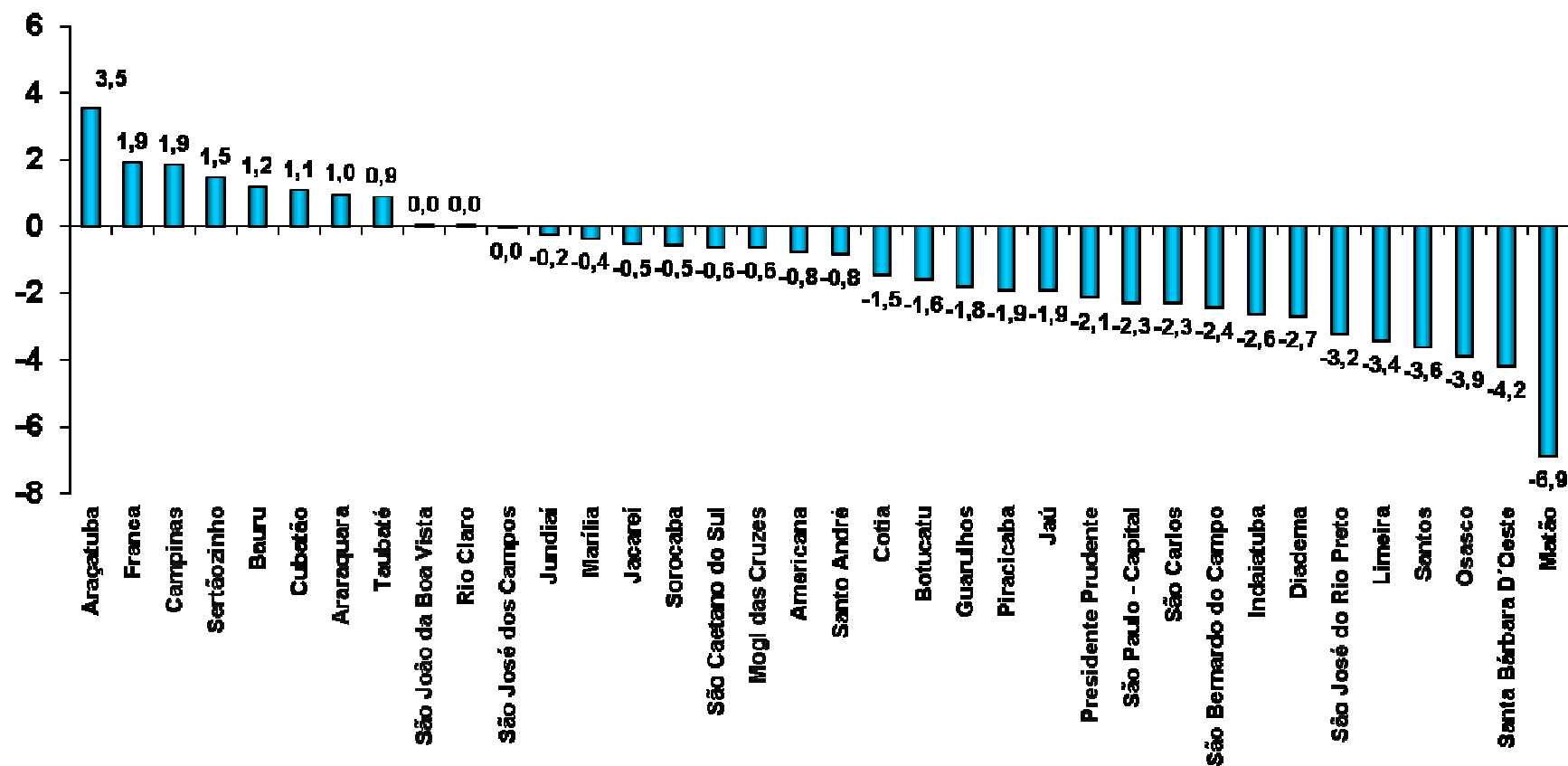
Variações Percentuais - Março/2015 Diretorias Regionais



Fonte: FIESP Elaboração: FIESP

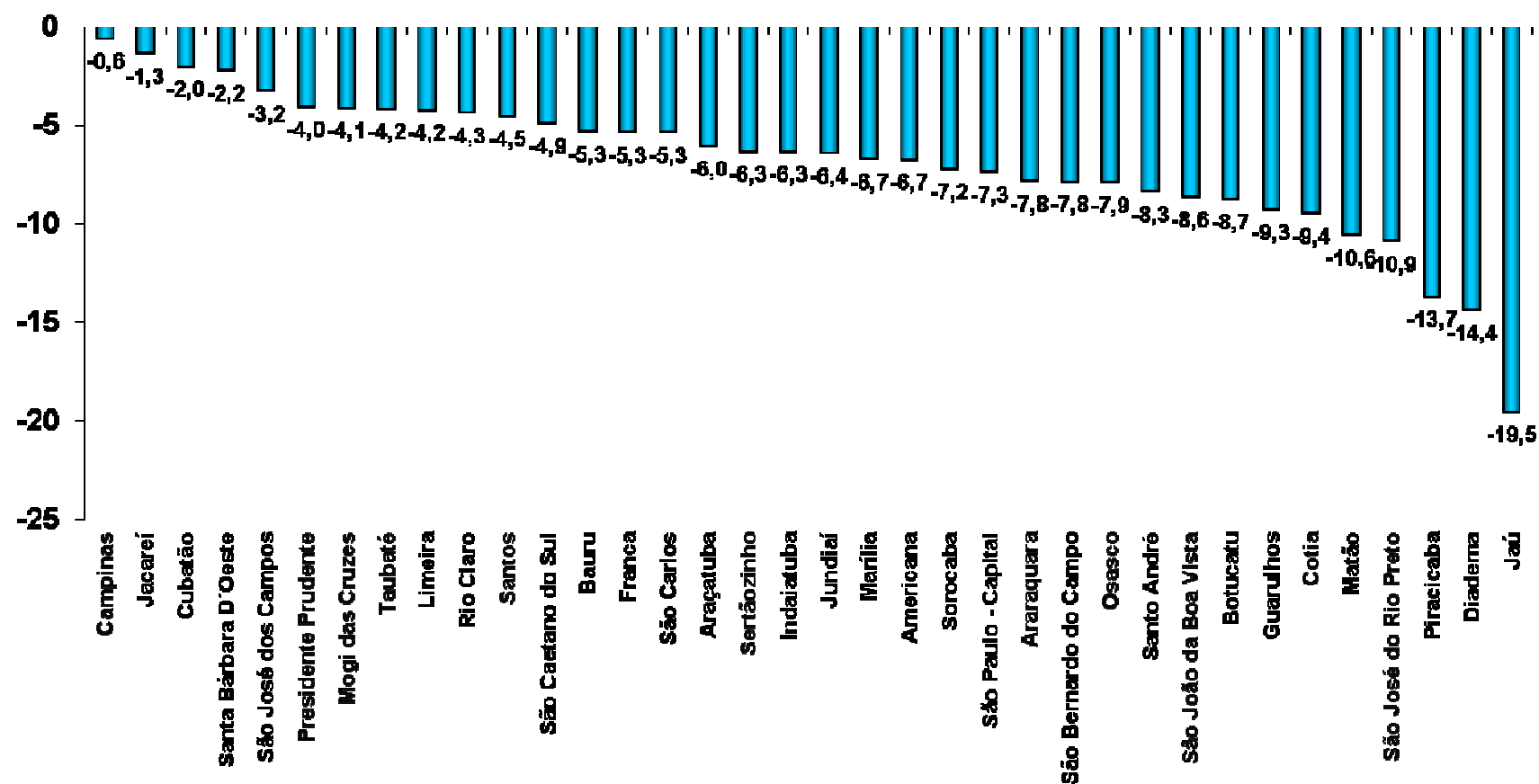
Variações Percentuais - Ano 2015

Diretorias Regionais



Fonte: FIESP Elaboração: FIESP

Variações Percentuais - 12 meses (t/t-12) Diretorias regionais



Fonte: FIESP Elaboração: FIESP



O comportamento positivo das Diretorias Regionais de:

- ✓ São João da Boa Vista: 1,40%
- ✓ Franca: 1,16 %
- ✓ Bauru: 0,71%

Foi influenciado pelos setores de:

São João da Boa Vista :

- ✓ Veículos Automotores e Autopeças = 6,94%
- ✓ Produtos Alimentícios = 2,90%

Franca:

- ✓ Artefatos de Couro e Calçados = 1,89%
- ✓ Produtos de Borracha e Plástico = 0,80%

Bauru :

- ✓ Confecção de Artigos de Vestuário = 6,00%
- ✓ Produtos Alimentícios = 1,83%



O comportamento negativo das Diretorias Regionais de:

- ✓ Osasco: -3,34%
- ✓ Diadema: -3,02%
- ✓ Santos: -1,79%

Foi influenciado pelos setores de:

Osasco:

- ✓ Produtos Alimentícios = -14,45%
- ✓ Impressão e Reprodução = -2,16%

Diadema:

- ✓ Produtos de Metal Exceto Maquinas= -8,26%
- ✓ Produtos de Borracha e Plástico = -4,69%

Santos:

- ✓ Produtos de Metal Exceto Maquinas = -15,07%
- ✓ Impressão e Reprodução de Gravações= -3,75%