



***Resultados da Pesquisa de Nível de  
Emprego do Estado de São Paulo  
Indicadores regionais e setoriais***

### Destaques do Emprego Consolidado

Ano	Variação mensal (Jun-15/Mai-15)	Variação acumulada Ano	Variação interanual (Jun-15/Jun-14)
2006	0,02	3,08	1,37
2007	0,27	6,29	2,95
2008	0,23	5,86	4,06
2009	-0,42	-1,83	-7,56
2010	0,61	6,76	3,77
2011	-0,05	4,50	2,55
2012	-0,27	1,36	-3,07
2013	-0,19	2,31	-1,09
2014	-0,65	-0,01	-3,63
2015	-1,12	-2,50	-7,29
2015	-27.500	-62.500	-191.000

Variações percentuais

Variações absolutas

Junho com ajuste sazonal: -1,00 %

2015			
	Açúcar e Alcool	Restante	Total
<b>Junho</b>	<b>-0,08%</b>	<b>-1,04%</b>	<b>-1,12%</b>
<b>Acum. Ano</b>	<b>0,71%</b>	<b>-3,21%</b>	<b>-2,50%</b>
Emprego - Valores Absolutos			
	Açúcar e Alcool	Restante	Total
<b>Junho</b>	<b>-1.987</b>	<b>-25.513</b>	<b>-27.500</b>
<b>Acum. Ano</b>	<b>17.708</b>	<b>-80.208</b>	<b>-62.500</b>
Emprego - Participação %			
	Açúcar e Alcool	Restante	Total
<b>Junho</b>	<b>7,2%</b>	<b>92,8%</b>	<b>100%</b>
<b>Acum. Ano</b>	<b>-28,3%</b>	<b>128,3%</b>	<b>100%</b>

	Açúcar e Álcool	Demais	Total
jun/07	-0,2%	0,3%	0,3%

Acumulado no  
ano até jun/07  
A.A. = 64,4%  
Demais = 3,2%

	Açúcar e Álcool	Demais	Total
jun/09	-1,1%	-0,4%	-0,4%

Acumulado no  
ano até jun/09  
A.A. = 45,9%  
Demais = -4,5%

	Açúcar e Álcool	Demais	Total
jun/11	0,2%	-0,1%	0,0%

Acumulado no  
ano até jun/11  
A.A. = 37,8%  
Demais = 2,4%

	Açúcar e Álcool	Demais	Total
jun/13	-1,3%	-0,1%	-0,2%

Acumulado no  
ano até jun/13  
A.A. = 19,6%  
Demais = 1,2%

	Açúcar e Álcool	Demais	Total
jun/15	-1,2%	-1,1%	-1,1%

Acumulado no  
ano até jun/15  
A.A. = 12,0%  
Demais = -3,4%

	Açúcar e Álcool	Demais	Total
jun/08	-1,0%	0,3%	0,2%

Acumulado no  
ano até jun/08  
A.A. = 55,4%  
Demais = 3,1%

	Açúcar e Álcool	Demais	Total
jun/10	1,0%	0,6%	0,6%

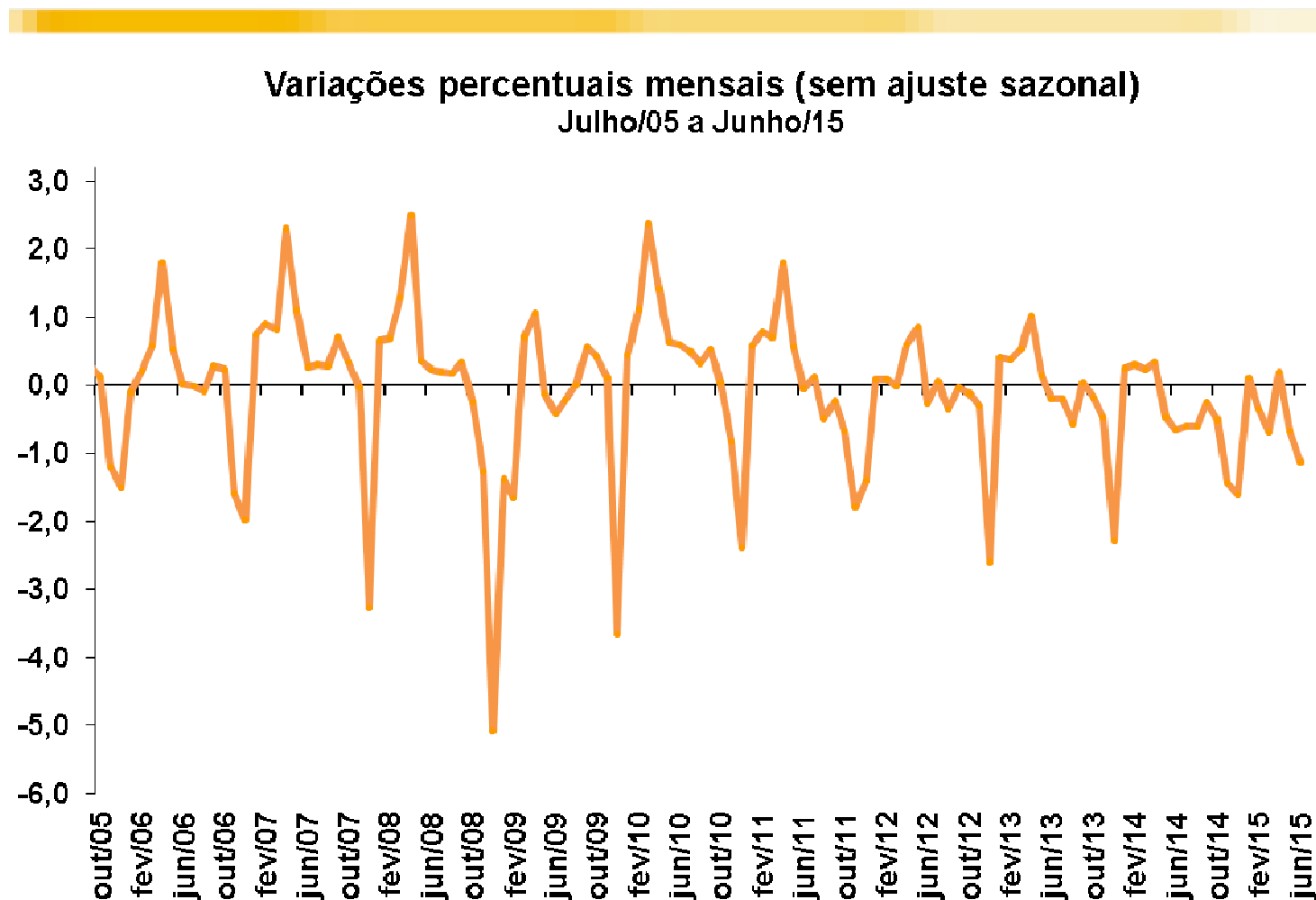
Acumulado no  
ano até jun/10  
A.A. = 40,6%  
Demais = 4,6%

	Açúcar e Álcool	Demais	Total
jun/12	0,4%	-0,3%	-0,3%

Acumulado no  
ano até jun/12  
A.A. = 29,6%  
Demais = -0,4%

	Açúcar e Álcool	Demais	Total
jun/14	-1,1%	-0,6%	-0,6%

Acumulado no  
ano até jun/14  
A.A. = 11,8%  
Demais = -0,8%



Fonte: FIESP    Elaboração: FIESP

mês	variação
jan/13	0,40
fev/13	0,37
mar/13	0,54
abr/13	1,04
mai/13	0,15
jun/13	-0,19
jul/13	-0,20
ago/13	-0,56
set/13	0,03
out/13	-0,18
nov/13	-0,47
dez/13	-2,29
jan/14	0,25
fev/14	0,30
mar/14	0,23
abr/14	0,34
mai/14	-0,48
jun/14	-0,65
jul/14	-0,61
ago/14	-0,59
set/14	-0,25
out/14	-0,50
nov/14	-1,44
dez/14	-1,61
jan/15	0,11
fev/15	-0,35
mar/15	-0,68
abr/15	0,20
mai/15	-0,68
jun/15	-1,12



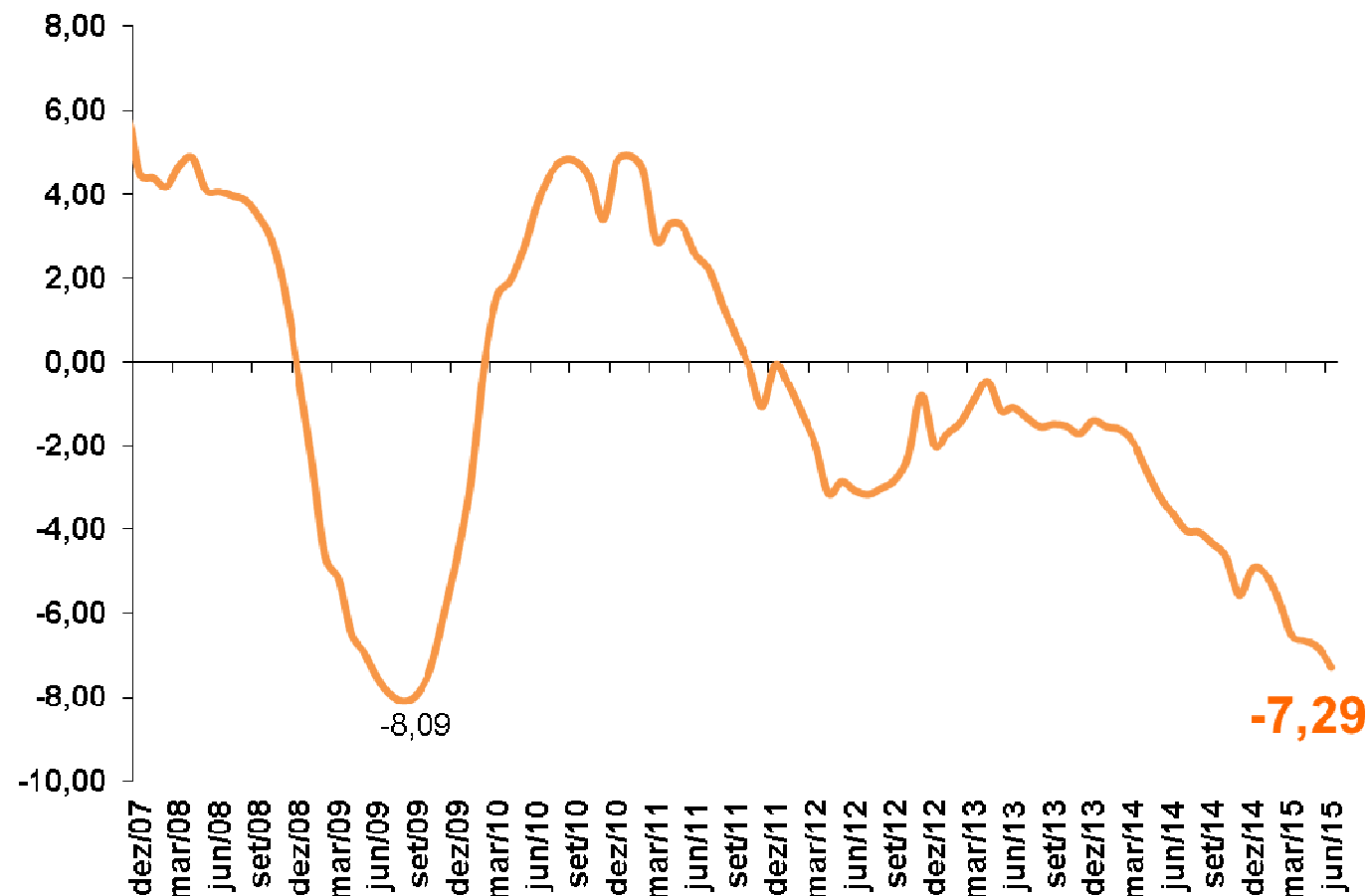
**Variações percentuais mensais (com ajuste sazonal)**  
Julho/05 a Junho/15



Fonte: FIESP Elaboração: FIESP

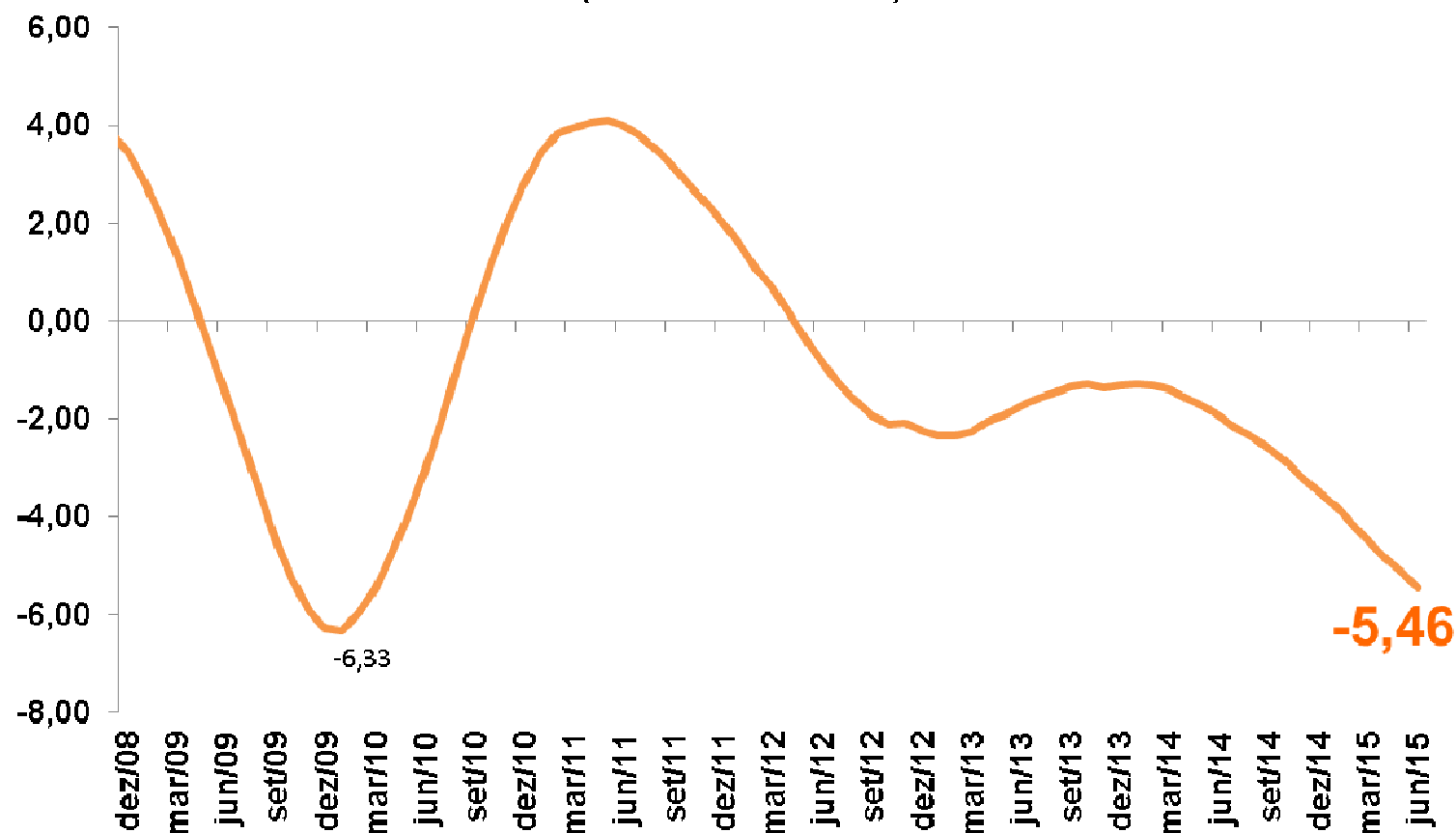
mês	variação
jan/13	-0,08
fev/13	-0,20
mar/13	0,01
abr/13	-0,10
mai/13	-0,24
jun/13	-0,09
jul/13	-0,22
ago/13	-0,25
set/13	-0,09
out/13	-0,09
nov/13	-0,08
dez/13	-0,07
jan/14	-0,25
fev/14	-0,31
mar/14	-0,24
abr/14	-0,69
mai/14	-0,76
jun/14	-0,54
jul/14	-0,62
ago/14	-0,31
set/14	-0,41
out/14	-0,48
nov/14	-1,02
dez/14	0,57
jan/15	-0,40
fev/15	-1,00
mar/15	-1,09
abr/15	-0,82
mai/15	-0,88
jun/15	-1,00

**Variações percentuais t / t-12**  
(Junho-15 / Junho-14)



Fonte: FIESP Elaboração:

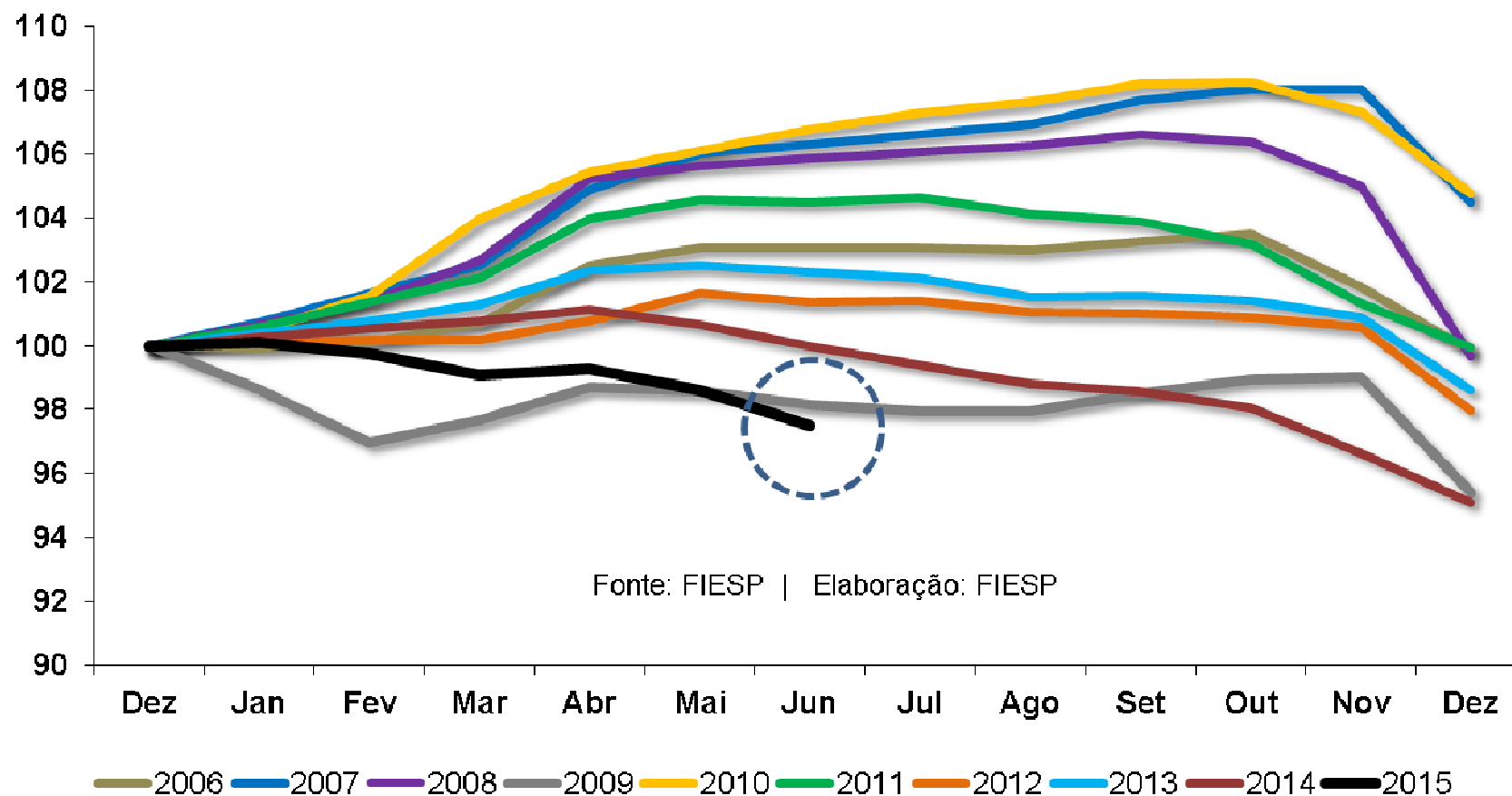
### Variações Percentuais - Acumulado 12 meses (12M/12M anteriores)



Fonte: FIESP Elaboração: FIESP

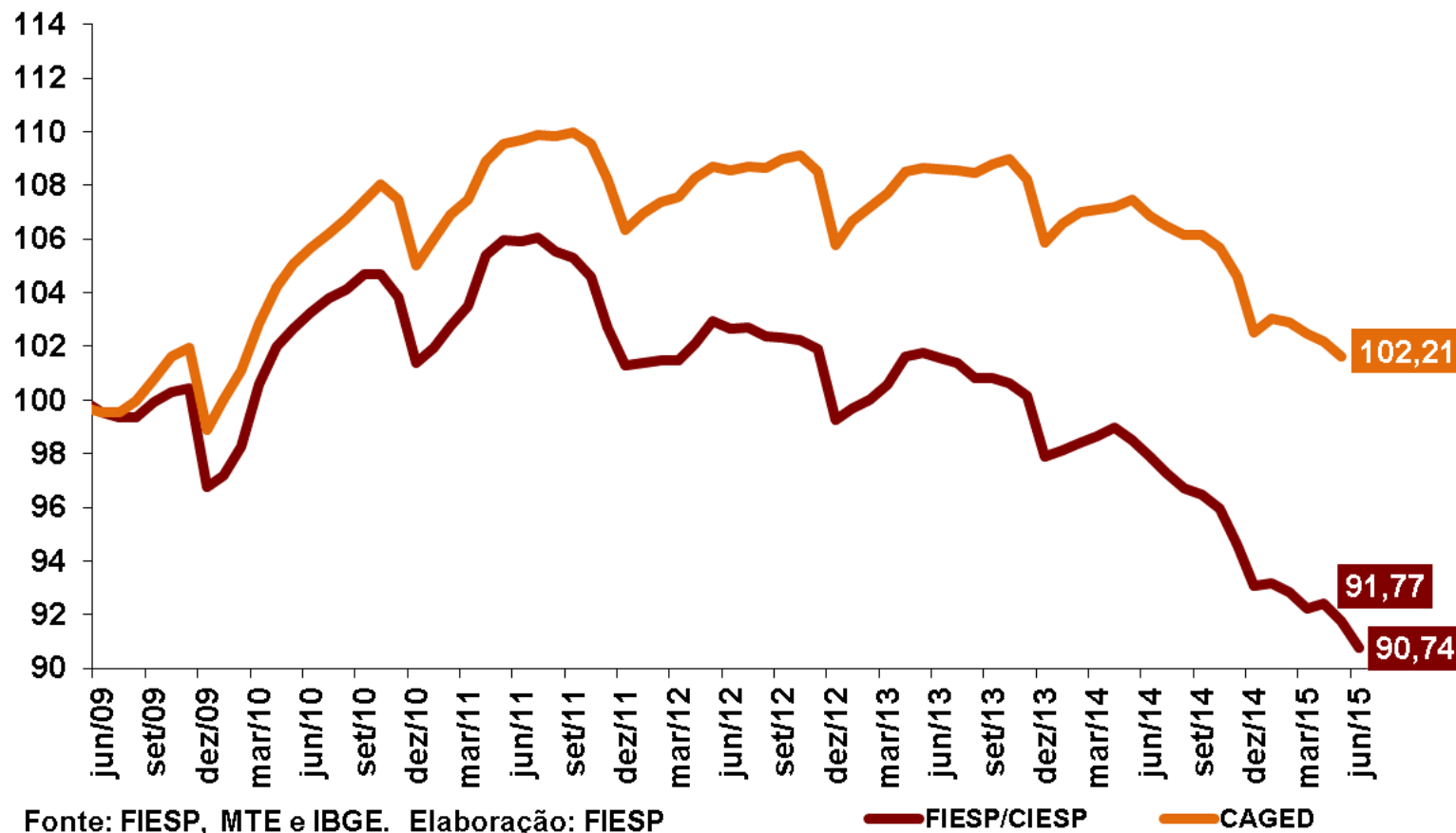


## Trajetórias anuais do Nível de Emprego na indústria paulista 2006 a 2015

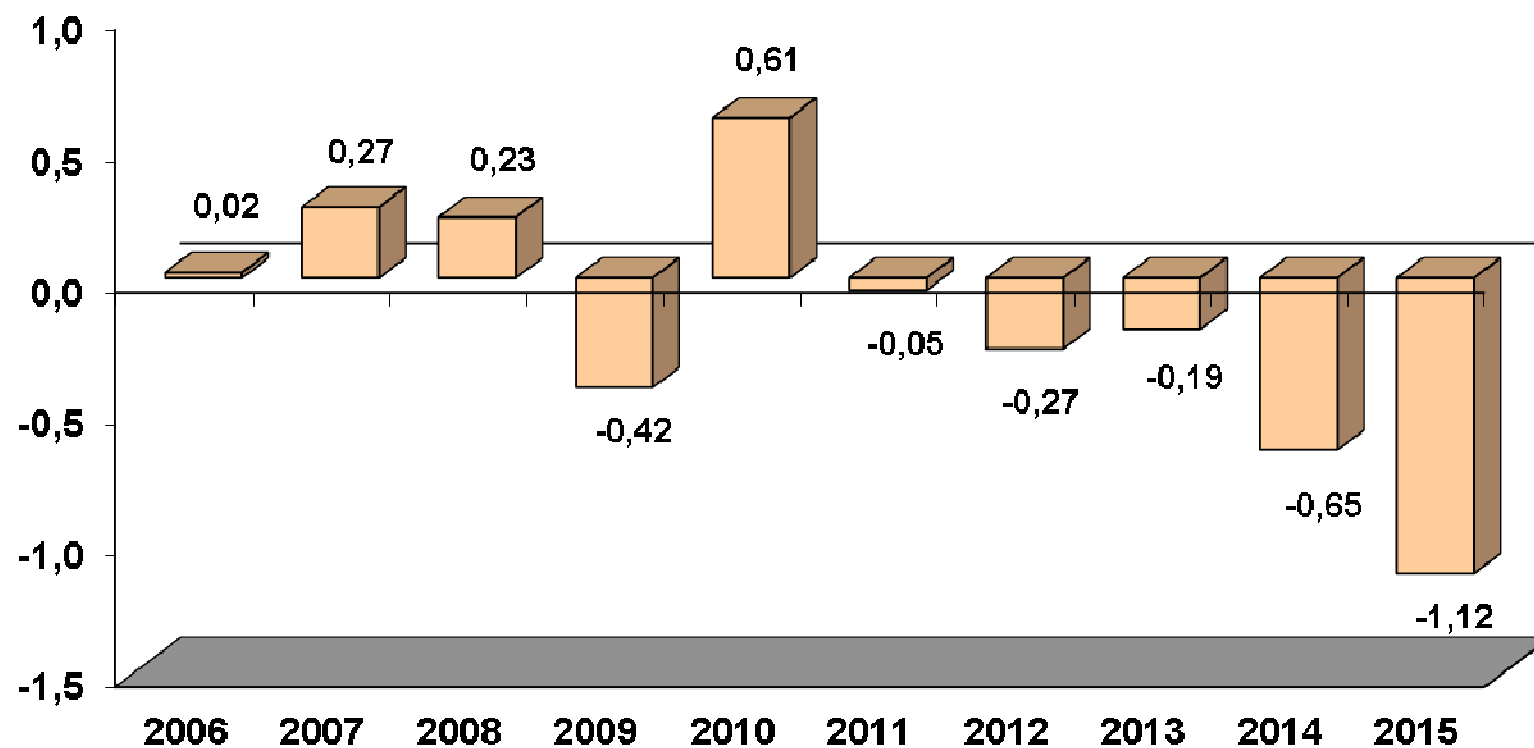


## Comparações FIESP/CIESP X CAGED

(Índice de base fixa: jan/09 = 100)

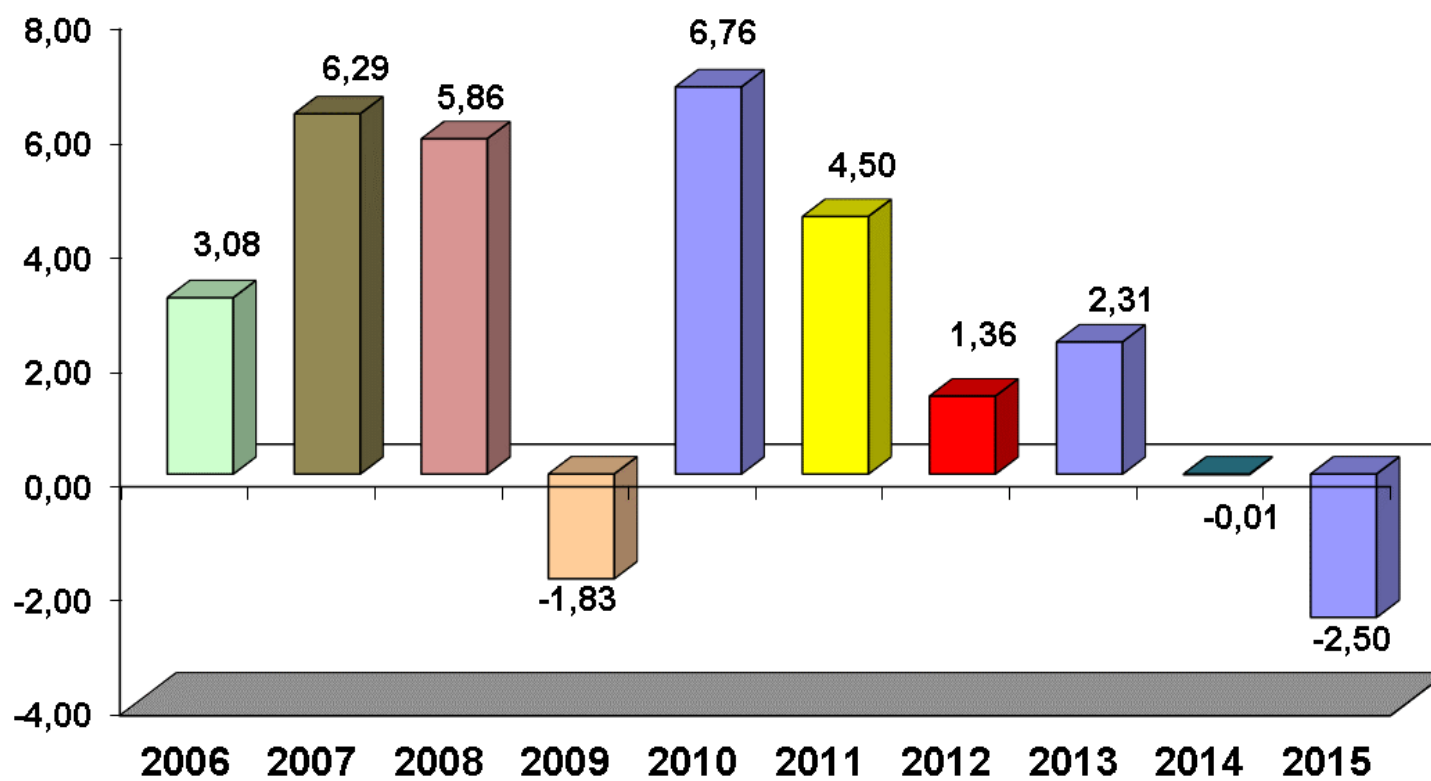


**Emprego Industrial de São Paulo**  
**Resultados mensais comparativos (t/t-1)- sem ajuste**  
**Meses: Junho/06 a Junho/15**



Fonte: FIESP Elaboração: FIESP

**Emprego Industrial de São Paulo**  
Variações acumuladas ano (jan-jun)



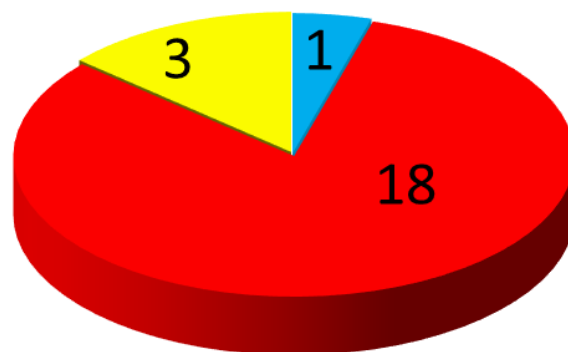
Fonte: FIESP Elaboração: FIESP

# Indicadores Setoriais

**FIESP****CIESP**

	Positivos	Negativos	Estáveis
jun/06	7	10	5
jun/07	12	9	1
jun/08	14	5	3
jun/09	6	14	2
jun/10	17	2	3
jun/11	11	9	2
jun/12	7	12	3

**Desempenho do mês de Junho/15  
(Número de setores - CNAE)**



■ Positivos ■ Negativos ■ Estáveis

	Positivos	Negativos	Estáveis
jan/13	16	3	3
fev/13	12	7	3
mar/13	12	8	2
abr/13	13	6	3
mai/13	12	6	4
jun/13	8	12	2
jul/13	10	11	1
ago/13	5	16	1
set/13	9	9	4
out/13	8	9	5
nov/13	4	14	4
dez/13	0	20	2
jan/14	14	6	2
fev/14	11	10	1
mar/14	10	11	1
abr/14	8	11	3
mai/14	5	14	3
jun/14	4	15	3
jul/14	3	19	0
ago/14	5	17	0
set/14	9	10	3
out/14	6	14	2
nov/14	0	22	0
dez/14	0	22	0
jan/15	13	6	3
fev/15	4	15	3
mar/15	3	18	1
abr/15	5	16	1
mai/15	2	18	2
jun/15	1	18	3



JUNHO 2015	Empregos
PREPARAÇÃO DE COUROS E ARTEFATOS DE COURO E CALÇADOS	153
PRODUTOS FARMOQUÍMICOS E FARMACÊUTICOS	17
PRODUTOS DE MADEIRA	-6
COQUE, DE PRODUTOS DERIVADOS DO PETRÓLEO E DE BIOCOMBUSTÍVEIS	-20
BEBIDAS	-38
OUTROS EQUIPAMENTOS DE TRANSPORTE, EXCETO VEÍCULOS AUTOMOTORES	-67
PRODUTOS DIVERSOS	-125
PRODUTOS QUÍMICOS	-325
CELULOSE, PAPEL E PRODUTOS DE PAPEL	-434
PRODUTOS DE MINERAIS NÃO-METÁLICOS	-586
IMPRESSÃO E REPRODUÇÃO DE GRAVAÇÕES	-720
MÓVEIS	-855
PRODUTOS DE METAL, EXCETO MÁQUINAS E EQUIPAMENTOS	-1.110
METALURGIA	-1.244
MÁQUINAS, APARELHOS E MATERIAIS ELÉTRICOS	-1.291
PRODUTOS TÊXTEIS	-1.360
CONFECÇÃO DE ARTIGOS DO VESTUÁRIO E ACESSÓRIOS	-2.009
PRODUTOS DE BORRACHA E DE MATERIAL PLÁSTICO	-2.441
EQUIPAMENTOS DE INFORMÁTICA, PRODUTOS ELETRÔNICOS E ÓPTICOS	-2.594
PRODUTOS ALIMENTÍCIOS	-3.675
MÁQUINAS E EQUIPAMENTOS	-4.081
VEÍCULOS AUTOMOTORES, REBOQUES E CARROCERIAS	-4.691
<b>TOTAL VAGAS NO MÊS</b>	<b>-27.500</b>

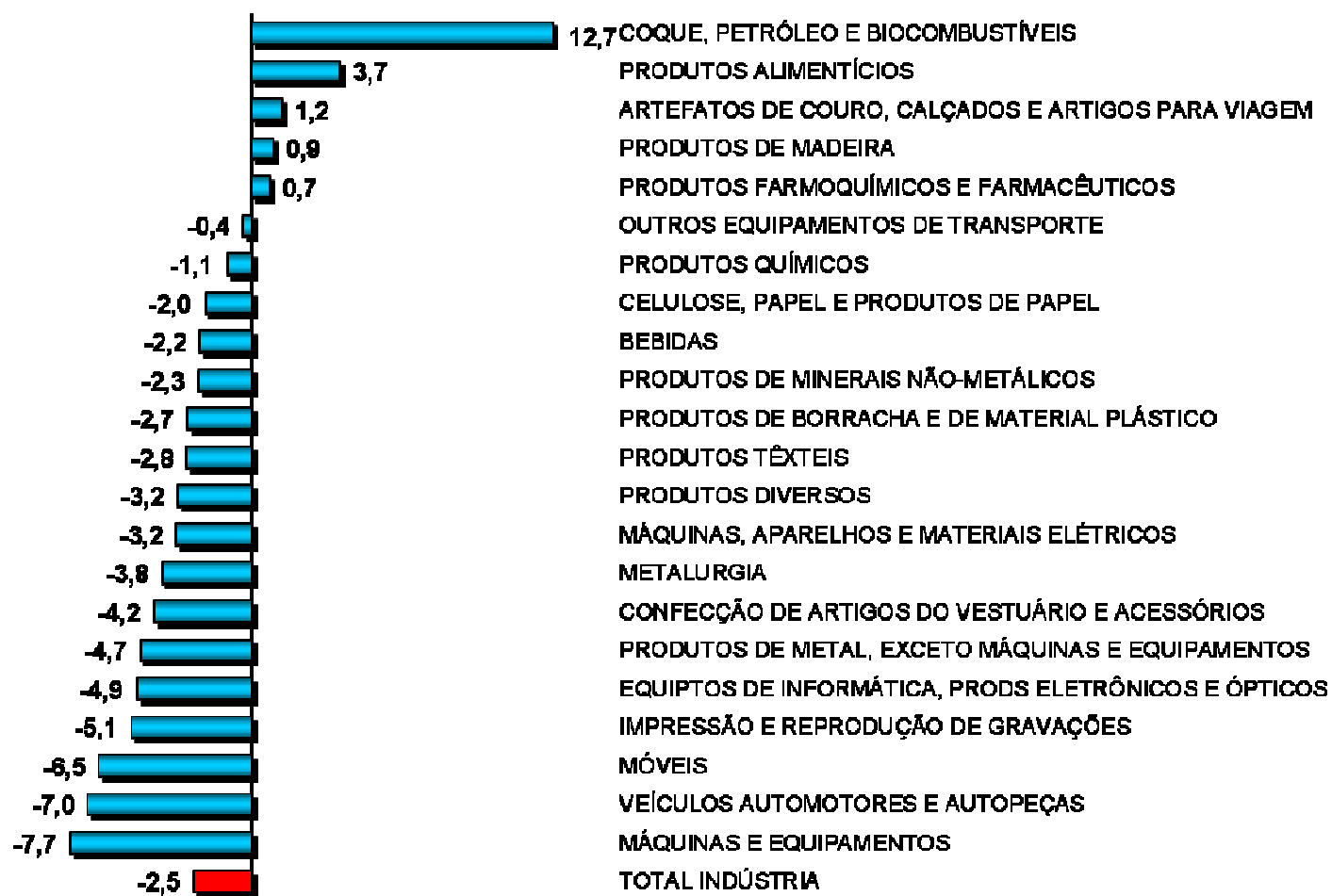
## Variações no mês de Junho/2015



Fonte: FIESP Elaboração:



## Variação no ano



## Variação em 12 meses (t/t-12)



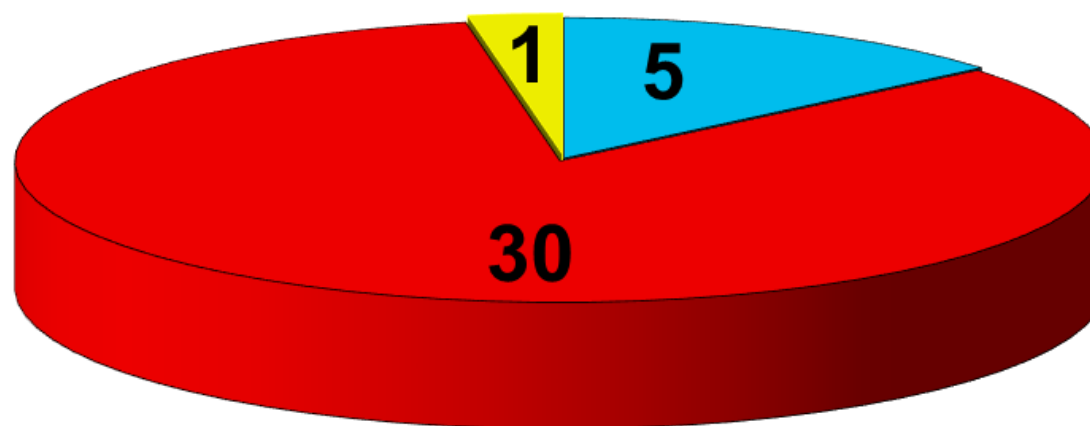
# **Indicadores Regionais**

**Estado de São Paulo = -1,12%**

**Grande São Paulo = -1,05%**

**Interior = -1,14%**

## Diretorias Regionais - Junho de 2015

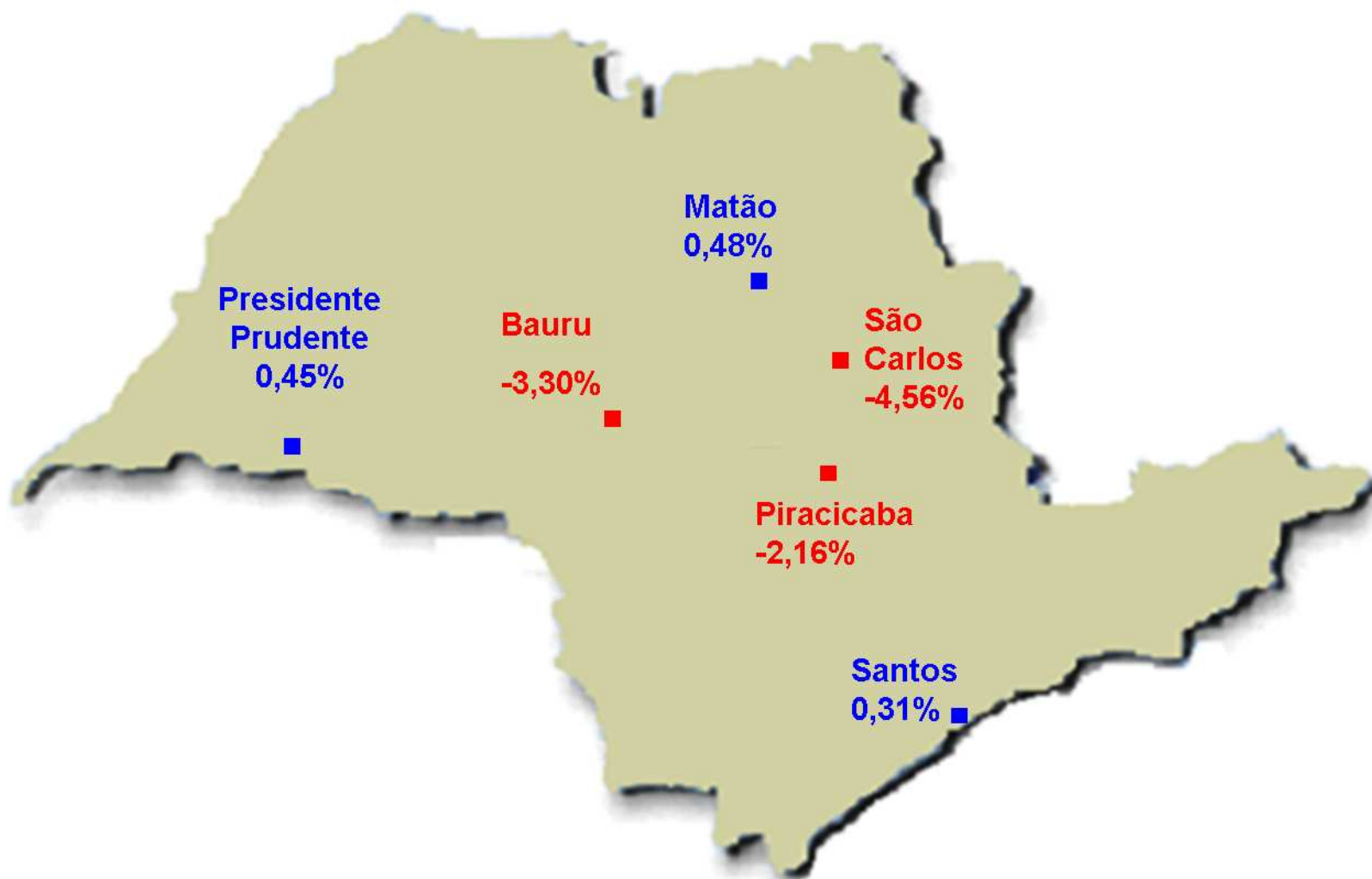


■ Positivas

■ Negativas

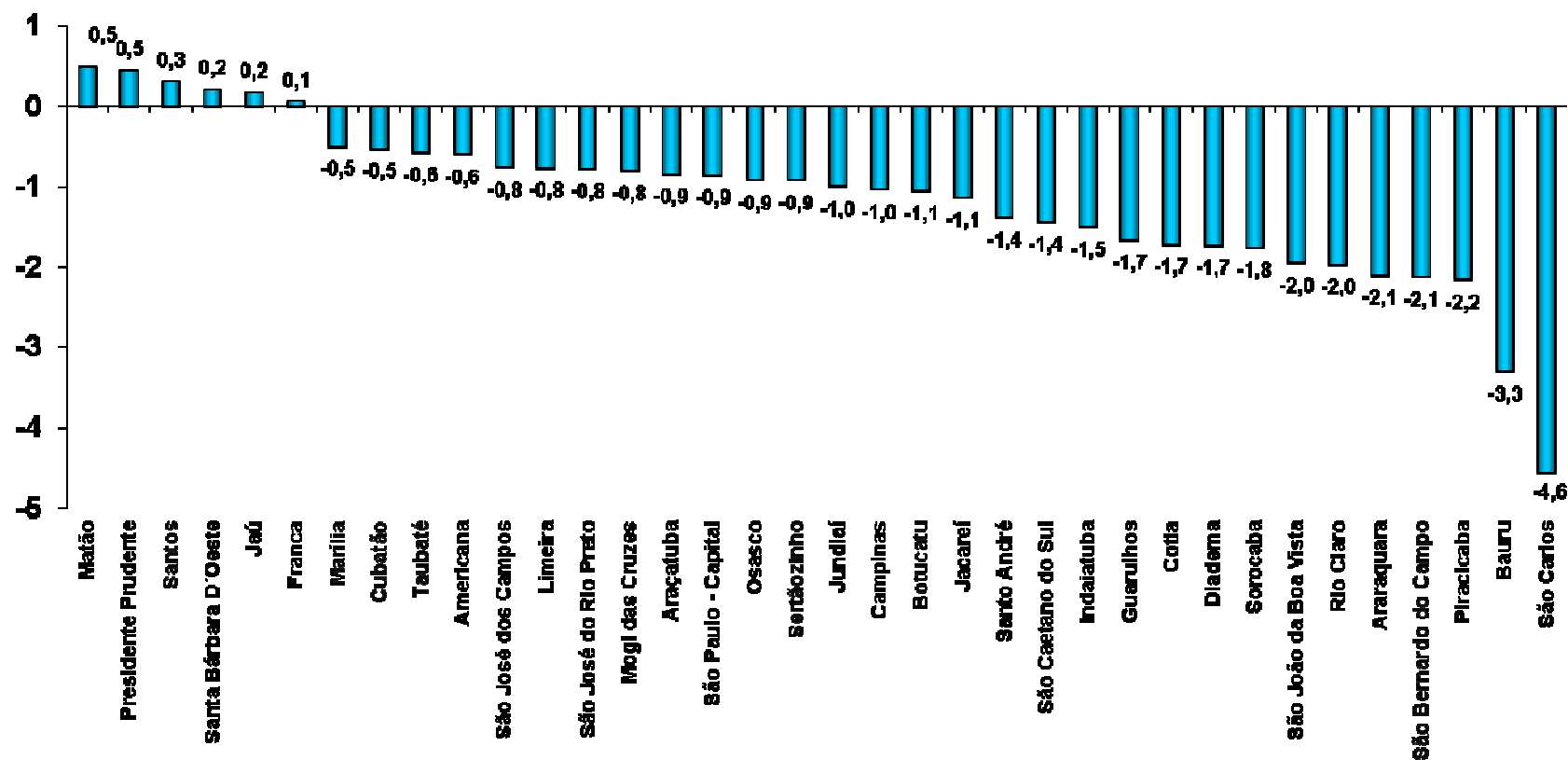
■ Estáveis

Junho 2015



## Variações Percentuais - Junho/2015

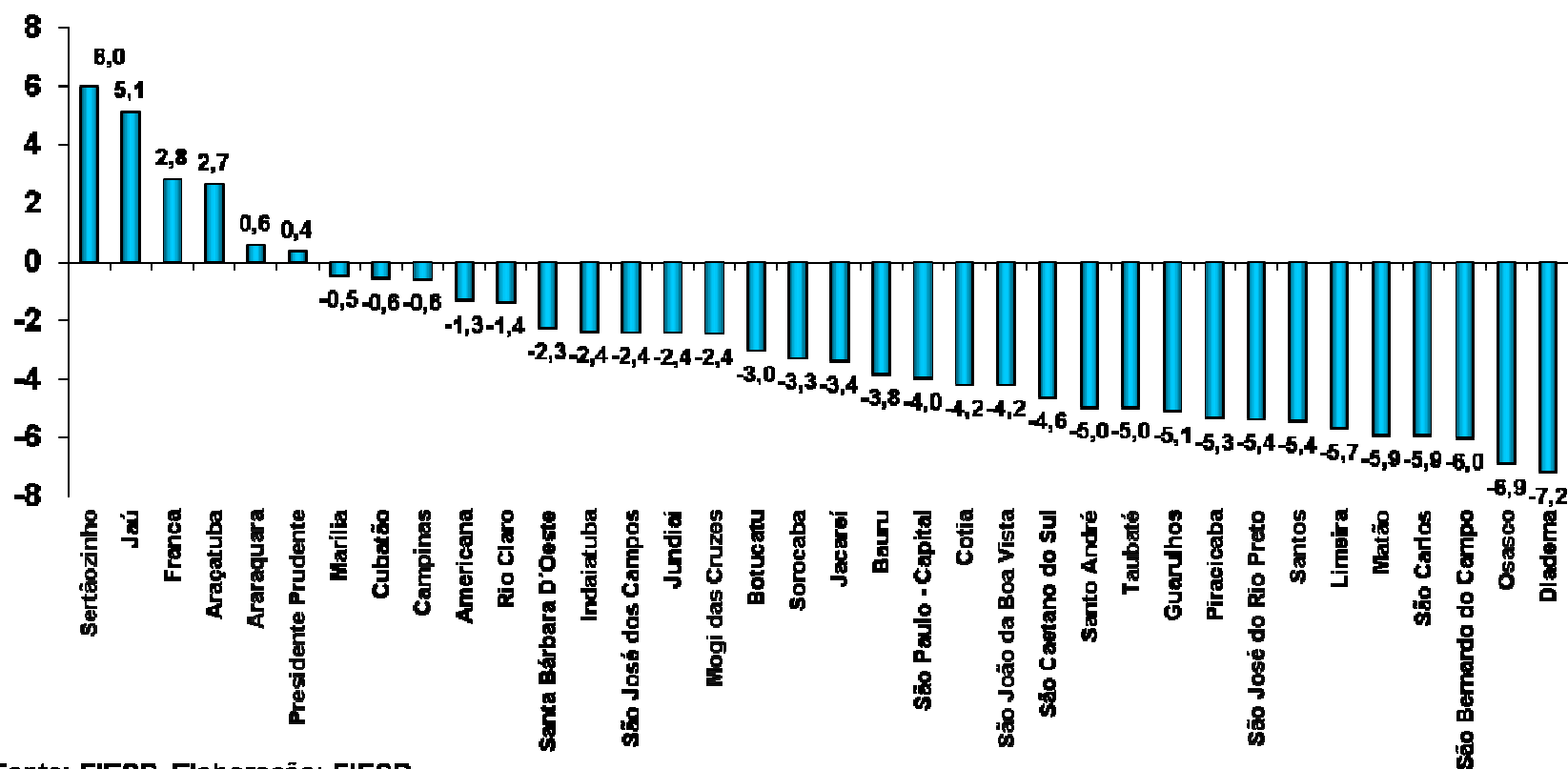
### Diretorias Regionais



Fonte: FIESP Elaboração: FIESP

## Variações Percentuais - Ano 2015

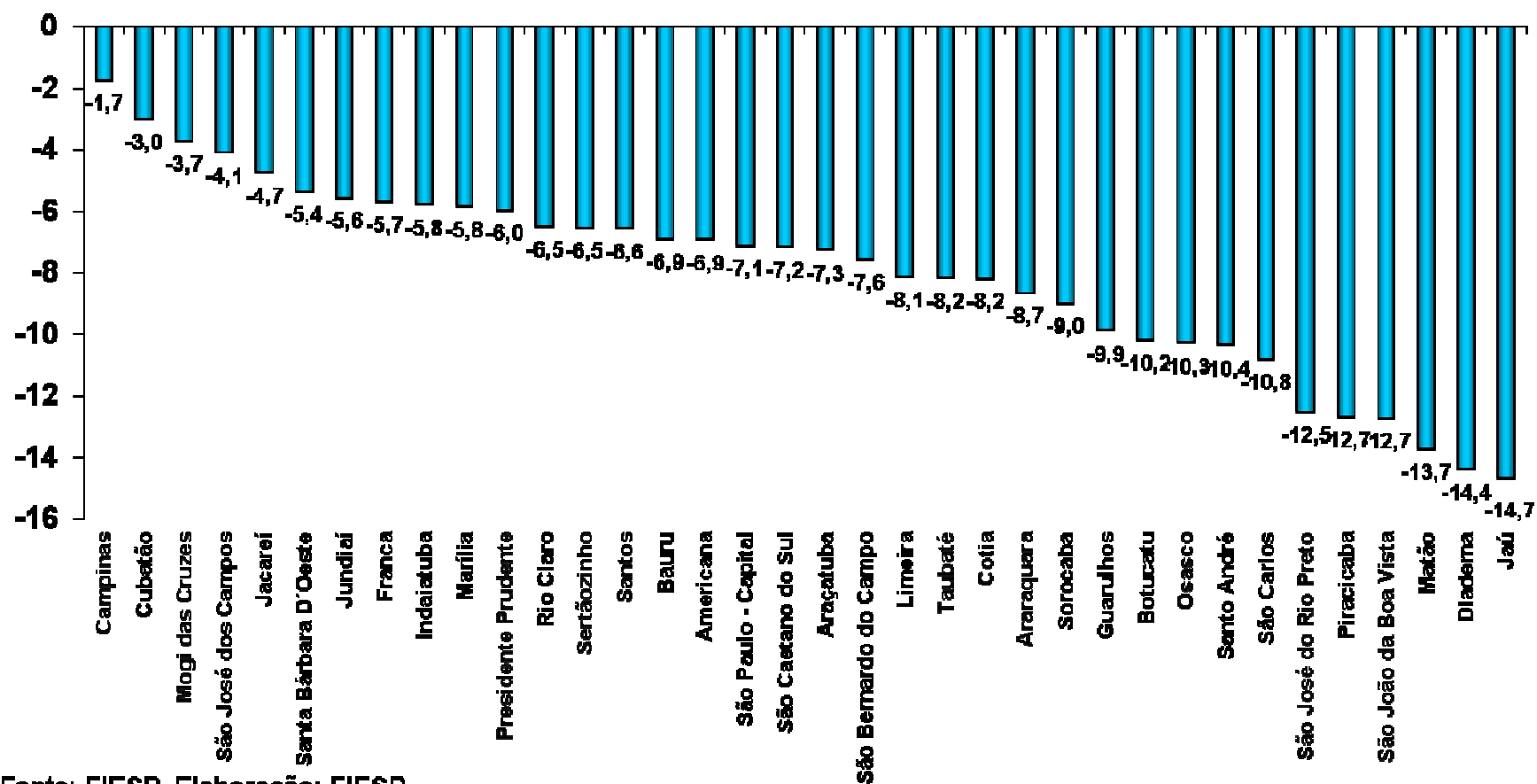
### Diretorias Regionais



Fonte: FIESP Elaboração: FIESP



## Variações Percentuais - 12 meses (t/t-12) Diretorias regionais



Fonte: FIESP Elaboração: FIESP



O comportamento positivo das Diretorias Regionais de:

- ✓ Matão: 0,48%
- ✓ Presidente Prudente: 0,45%
- ✓ Santos: 0,31%

Foi influenciado pelos setores de:

**Matão:**

- ✓ Produtos Alimentícios: 3,95%

**Presidente Prudente:**

- ✓ Minerais Não-Metálicos: 7,14%
- ✓ Coque, Petróleo e Biocombustíveis: 1,77%

**Santos:**

- ✓ Confecção de Art do Vestuário e Acessórios: 3,29%
- ✓ Produtos Alimentícios: 1,02%



O comportamento negativo das Diretorias Regionais de:

- ✓ Piracicaba: -2,16%
- ✓ Bauru: -3,30%
- ✓ São Carlos: -4,56%

Foi influenciado pelos setores de:

**Piracicaba:**

- ✓ Veículos Automotores e Autopeças: -6,94%
- ✓ Produtos Alimentícios: -4,31%

**Bauru :**

- ✓ Máquinas e Equipamentos: -13,70%
- ✓ Confecção de Art do Vestuário: -4,25%

**São Carlos:**

- ✓ Produtos Alimentícios: -6,15%
- ✓ Máquinas e materiais elétricos: -1,06%