



***Resultados da Pesquisa de Nível de
Emprego do Estado de São Paulo
Indicadores regionais e setoriais***

Destaques do Emprego Consolidado

Ano	Variação mensal (Dez-15/Nov-15)	Variação acumulada Ano	Número de empregos no ano
2006	-1,98	-0,16	-3.500
2007	-3,26	4,49	97.500
2008	-5,07	-0,32	-7.000
2009	-3,65	-4,59	-112.500
2010	-2,38	4,77	115.000
2011	-1,40	-0,07	-2.000
2012	-2,59	-2,00	-52.500
2013	-2,28	-1,40	-36.500
2014	-1,63	-4,93	-129.500
2015	-2,26	-9,26	-235.000
2015	-53.500		

■ Variações percentuais

■ Variações absolutas

Dezembro com ajuste sazonal: -0,50 %

Contribuições para a variação

	Açúcar e Alcool	Restante	Total
Dezembro	-0,52%	-1,74%	-2,26%
Acum. Ano	-0,10%	-9,16%	-9,26%

Emprego - Valores Absolutos

	Açúcar e Alcool	Restante	Total
Dezembro	-12.350	-41.150	-53.500
Acum. Ano	-2.469	-232.531	-235.000

Emprego - Participação %

	Açúcar e Alcool	Restante	Total
Dezembro	23,1%	76,9%	100%
Acum. Ano	1,1%	98,9%	100%

Variação no mês (%)	Açúcar e Alcool	Demais	Total
dez/07	-30,12	-1,14	-3,26

Acumulado no ano até dez/07
A.A. = 8,1%
Demais = 4,3%

Variação no mês (%)	Açúcar e Alcool	Demais	Total
dez/09	-28,09	-2,15	-3,65

Acumulado no ano até dez/09
A.A. = 0,5%
Demais = -5,2%

Variação no mês (%)	Açúcar e Alcool	Demais	Total
dez/11	-4,75	-1,44	-1,40

Acumulado no ano até dez/11
A.A. = 0,0%
Demais = -0,1%

Variação no mês (%)	Açúcar e Alcool	Demais	Total
dez/13	-11,88	-3,15	-2,28

Acumulado no ano até dez/13
A.A. = -0,4%
Demais = -1,5%

Variação no mês (%)	Açúcar e Alcool	Demais	Total
dez/15	-7,64	-1,88	-2,26

Acumulado no ano até dez/15
A.A. = -1,6%
Demais = -10%

Variação no mês (%)	Açúcar e Alcool	Demais	Total
dez/08	-29,86	-1,65	-5,07

Acumulado no ano até dez/08
A.A. = 1,2%
Demais = -0,4%

Variação no mês (%)	Açúcar e Alcool	Demais	Total
dez/10	-16,56	-1,52	-2,38

Acumulado no ano até dez/10
A.A. = 1,4%
Demais = 5,1%

Variação no mês (%)	Açúcar e Alcool	Demais	Total
dez/12	-15,90	-1,40	-2,59

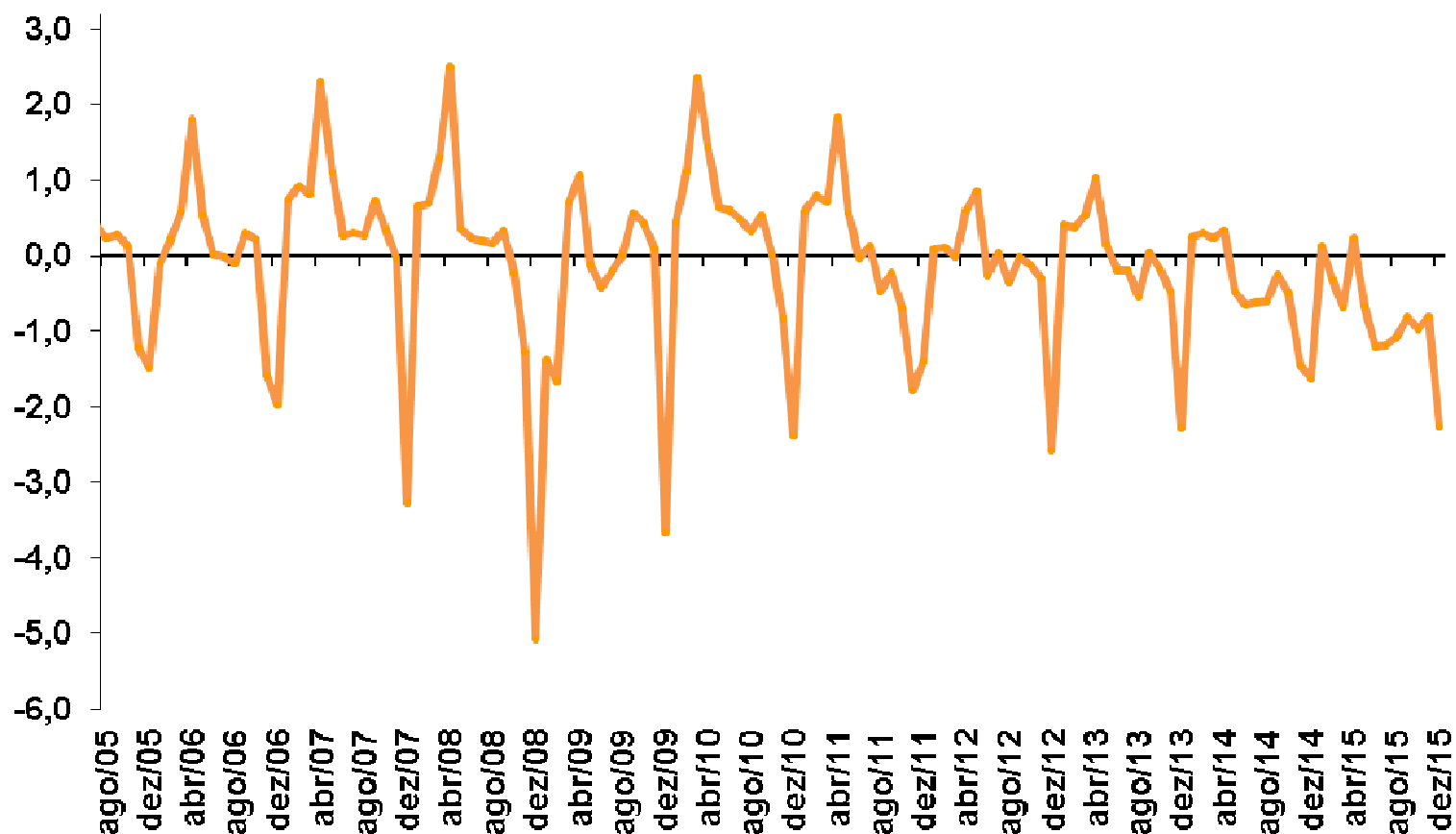
Acumulado no ano até dez/12
A.A. = 4,9%
Demais = -2,5%

Variação no mês (%)	Açúcar e Alcool	Demais	Total
dez/14	-4,20	-1,61	-1,60

Acumulado no ano até dez/14
A.A. = -8,5%
Demais = -4,9%



Variações percentuais mensais (sem ajuste sazonal)
Julho/05 a Dezembro/15

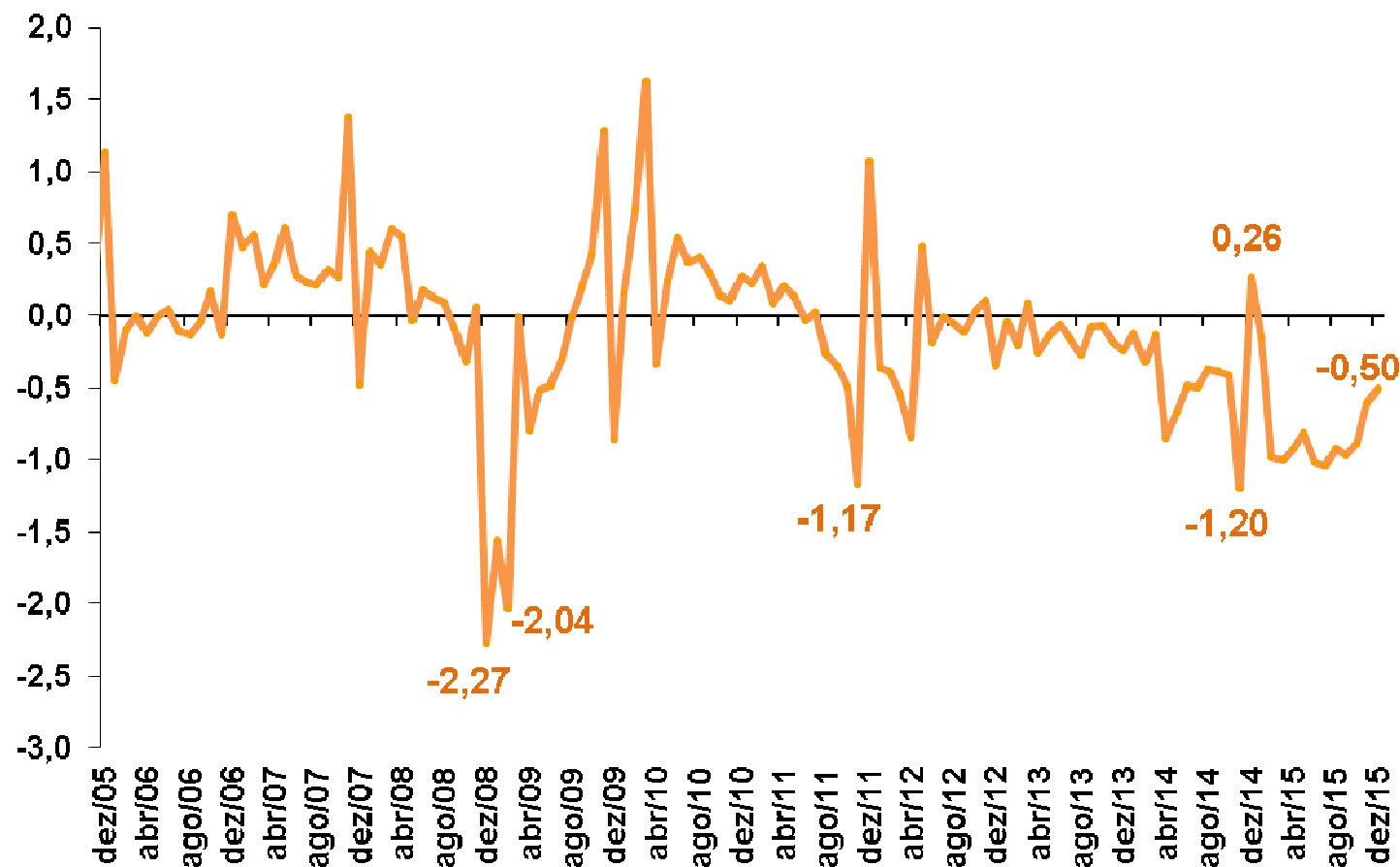


Fonte: FIESP Elaboração: FIESP

mês	variação
jan/13	0,40
fev/13	0,37
mar/13	0,53
abr/13	1,03
mai/13	0,15
jun/13	-0,19
jul/13	-0,20
ago/13	-0,55
set/13	0,03
out/13	-0,18
nov/13	-0,47
dez/13	-2,28
jan/14	0,25
fev/14	0,30
mar/14	0,23
abr/14	0,34
mai/14	-0,48
jun/14	-0,65
jul/14	-0,61
ago/14	-0,59
set/14	-0,25
out/14	-0,50
nov/14	-1,44
dez/14	-1,63
jan/15	0,12
fev/15	-0,32
mar/15	-0,68
abr/15	0,23
mai/15	-0,67
jun/15	-1,20
jul/15	-1,19
ago/15	-1,08
set/15	-0,81
out/15	-0,97
nov/15	-0,82
dez/15	-2,26



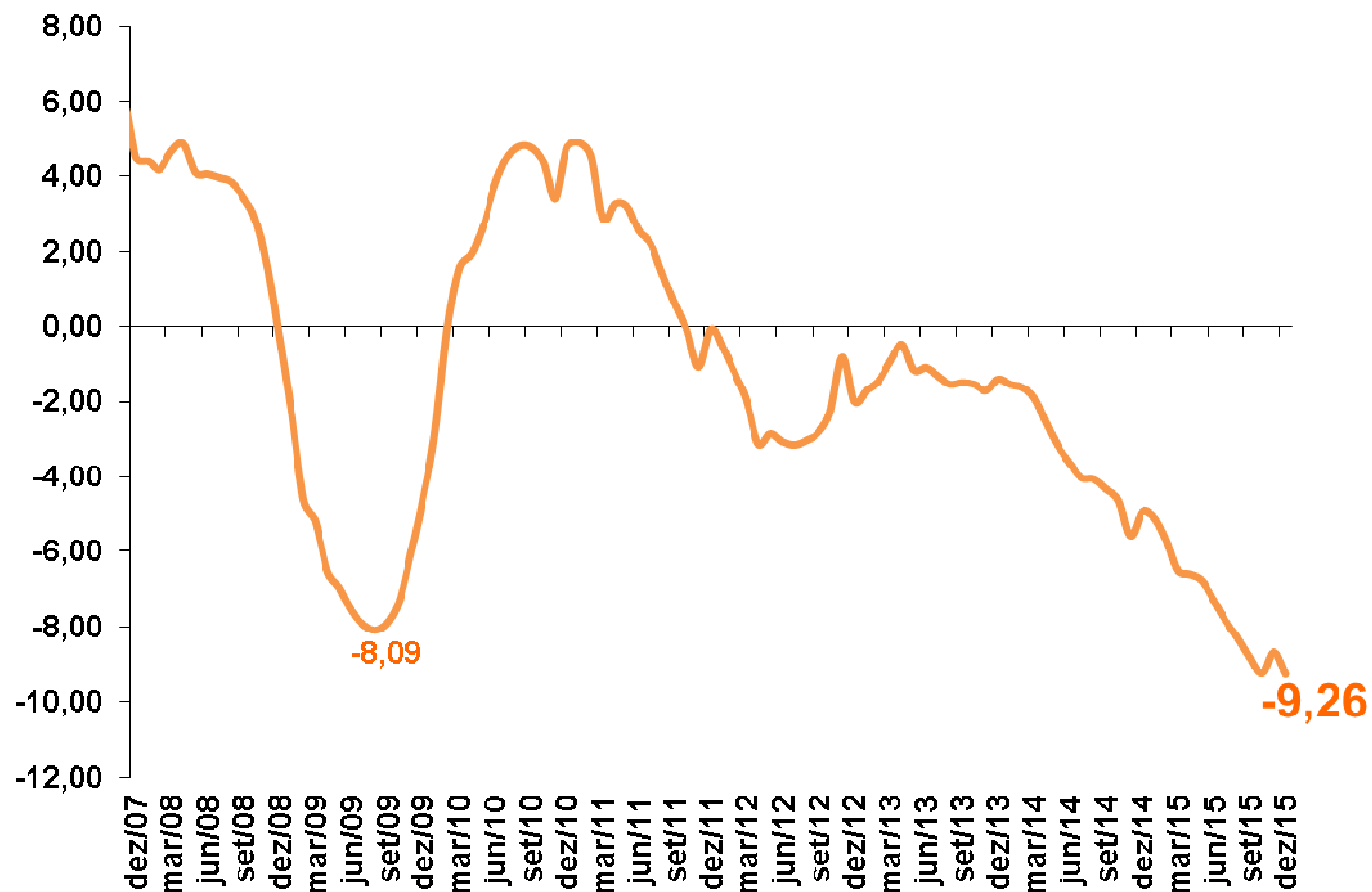
Variações percentuais mensais (com ajuste sazonal)
Julho/05 a Dezembro/15



Fonte: FIESP Elaboração: FIESP

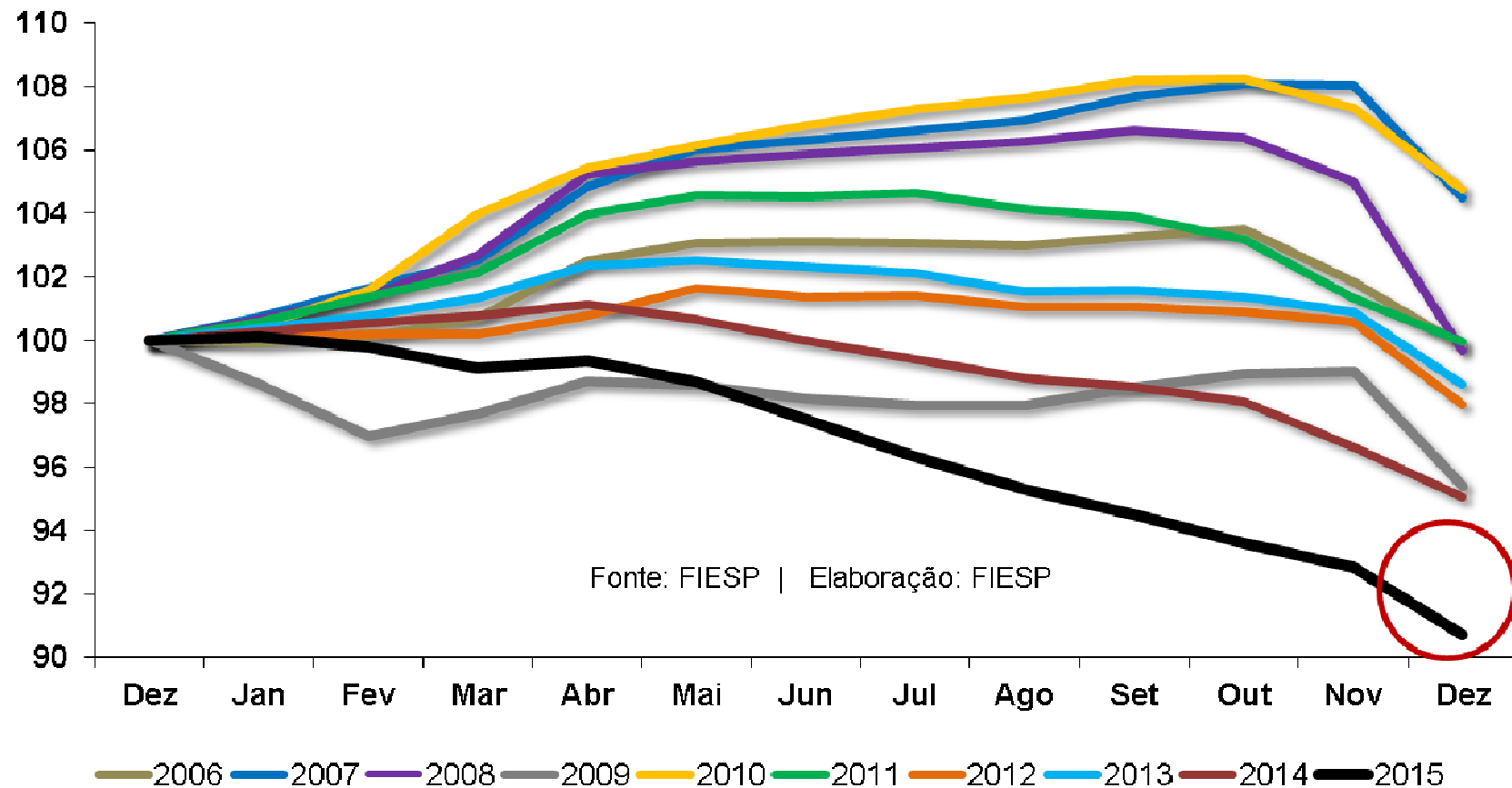
mês	variação
jan/13	-0,04
fev/13	-0,20
mar/13	0,09
abr/13	-0,26
mai/13	-0,14
jun/13	-0,06
jul/13	-0,16
ago/13	-0,27
set/13	-0,08
out/13	-0,07
nov/13	-0,19
dez/13	-0,24
jan/14	-0,13
fev/14	-0,32
mar/14	-0,13
abr/14	-0,85
mai/14	-0,67
jun/14	-0,49
jul/14	-0,49
ago/14	-0,37
set/14	-0,39
out/14	-0,42
nov/14	-1,20
dez/14	0,26
jan/15	-0,15
fev/15	-0,98
mar/15	-1,00
abr/15	-0,92
mai/15	-0,81
jun/15	-1,02
jul/15	-1,04
ago/15	-0,92
set/15	-0,96
out/15	-0,88
nov/15	-0,60
dez/15	-0,50

Variações percentuais t / t-12
(Dezembro-15 / Dezembro-14)



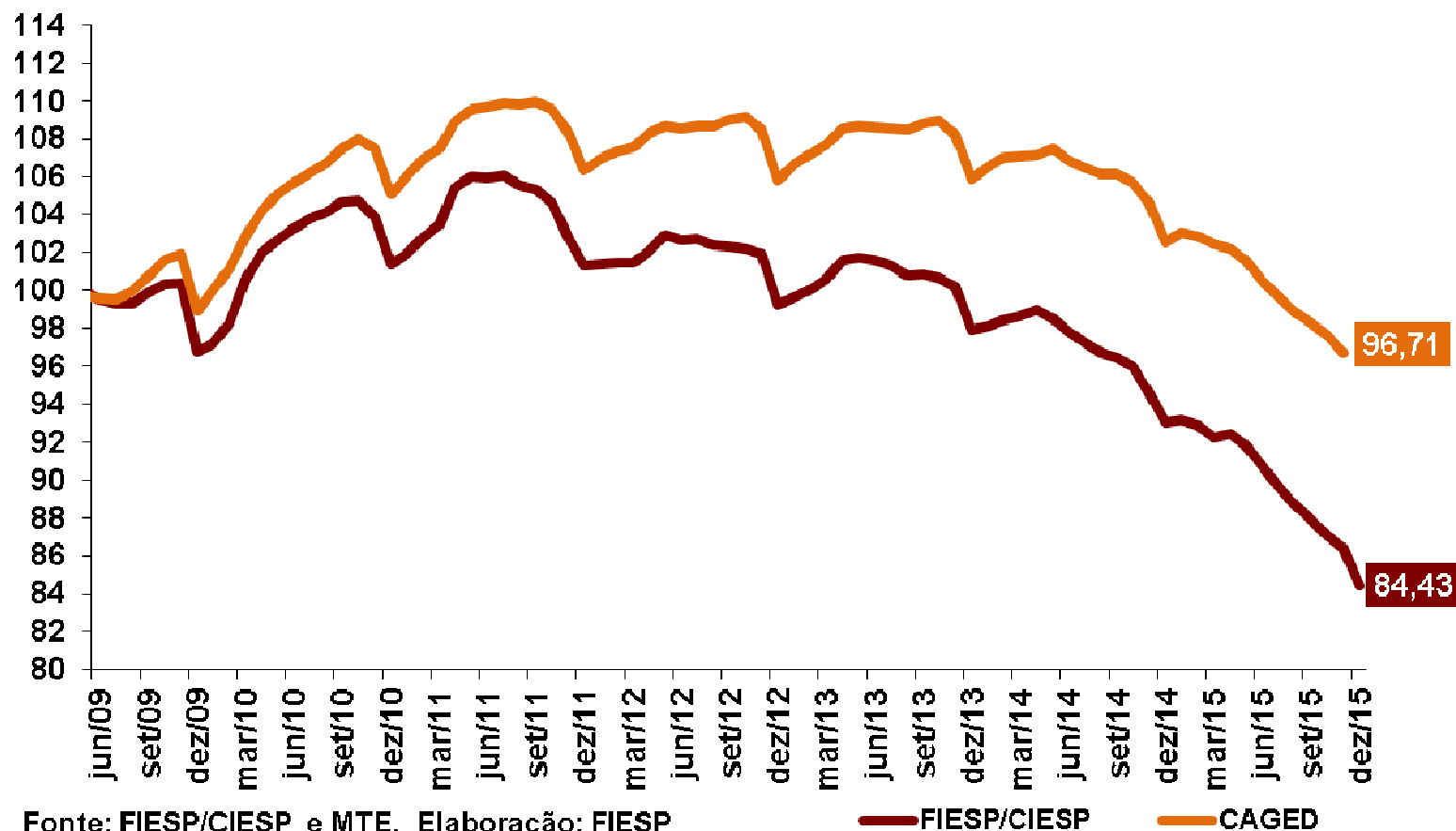
Fonte: FIESP Elaboração: FIESP

Trajetórias anuais do Nível de Emprego na indústria paulista 2006 a 2015

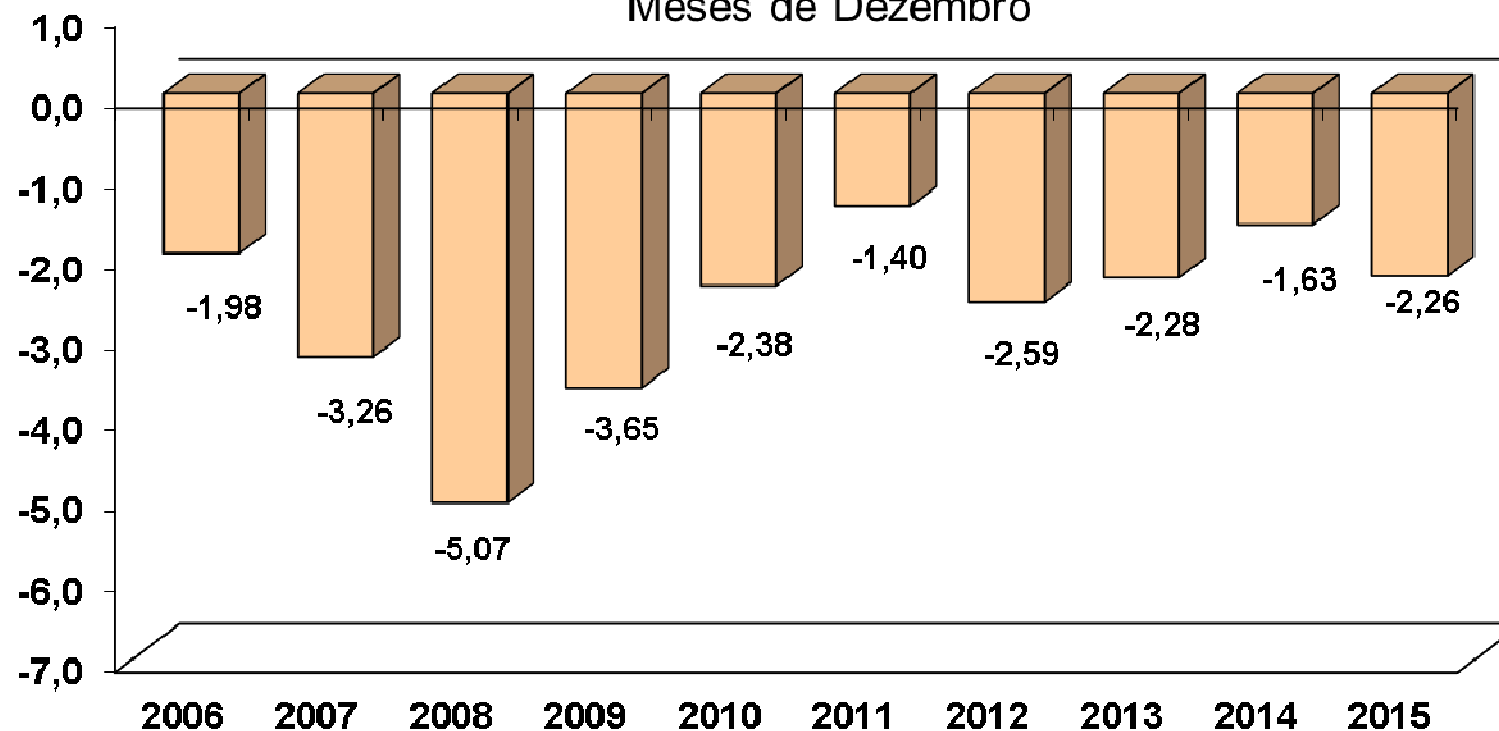


Comparações FIESP/CIESP X CAGED

(Índice de base fixa: jan/09 = 100)



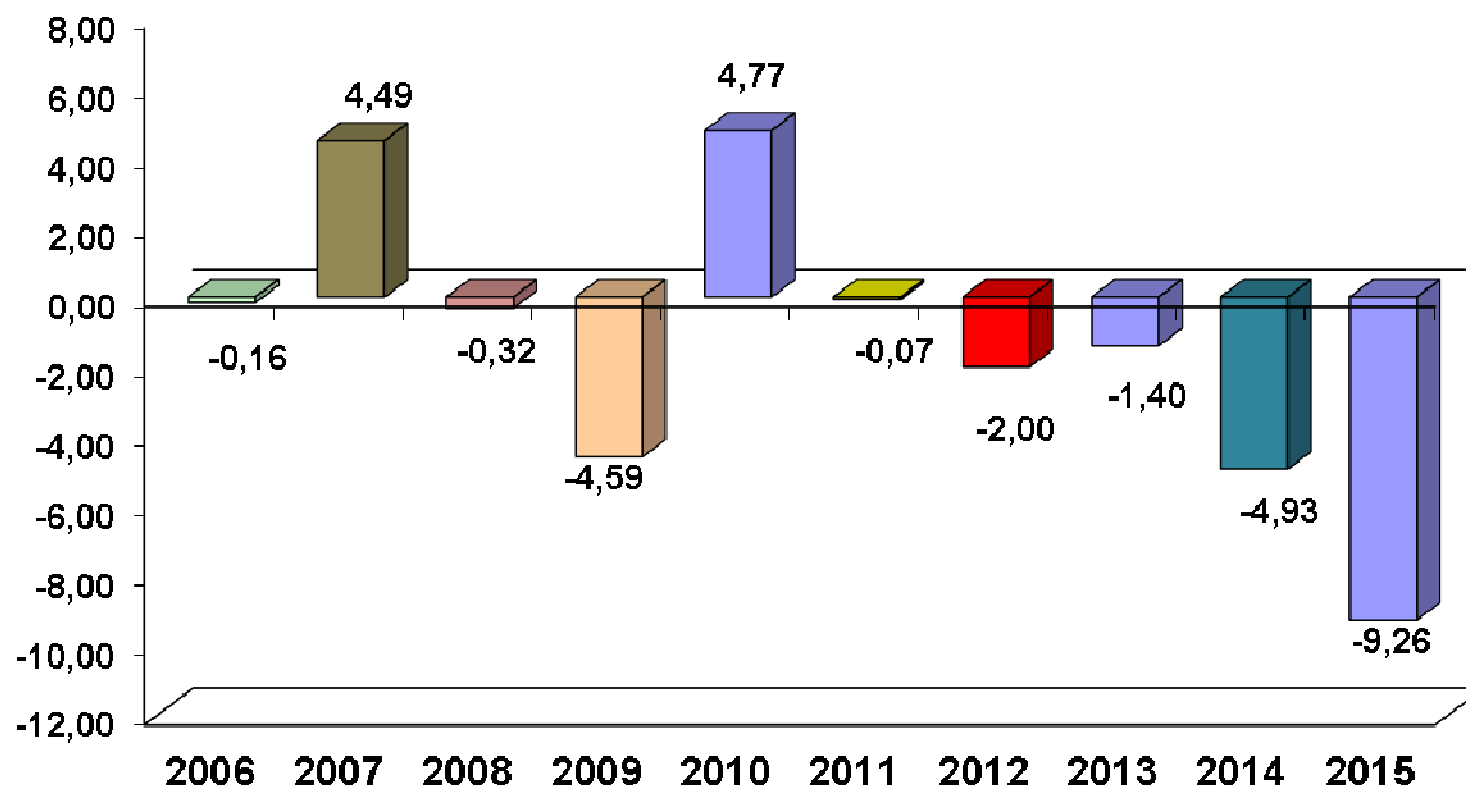
Nível de Emprego FIESP/CIESP Variação mensal (em %) - sem ajuste sazonal Meses de Dezembro



Fonte: FIESP Elaboração: FIESP

Nível de Emprego FIESP/CIESP

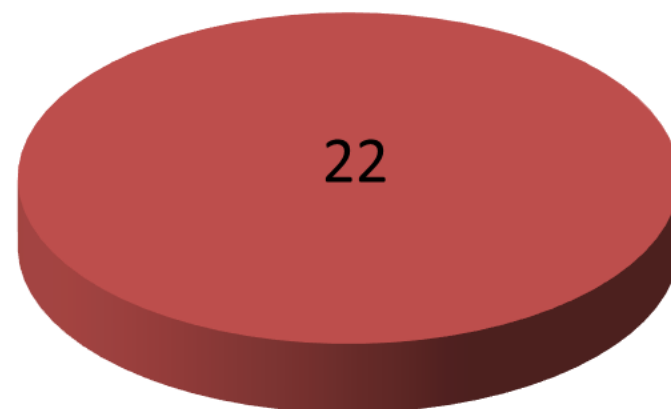
Variação acumulada no ano - sem ajuste sazonal
Janeiro a Dezembro



Fonte: FIESP Elaboração: FIESP

Desempenho dos setores - positivos, negativos e estáveis - no ano

	Positivos	Negativos	Estáveis
2006	15	7	0
2007	17	5	0
2008	11	10	1
2009	5	17	0
2010	20	2	0
2011	16	6	0
2012	6	16	0
2013	9	12	1
2014	1	20	1
2015	0	22	0

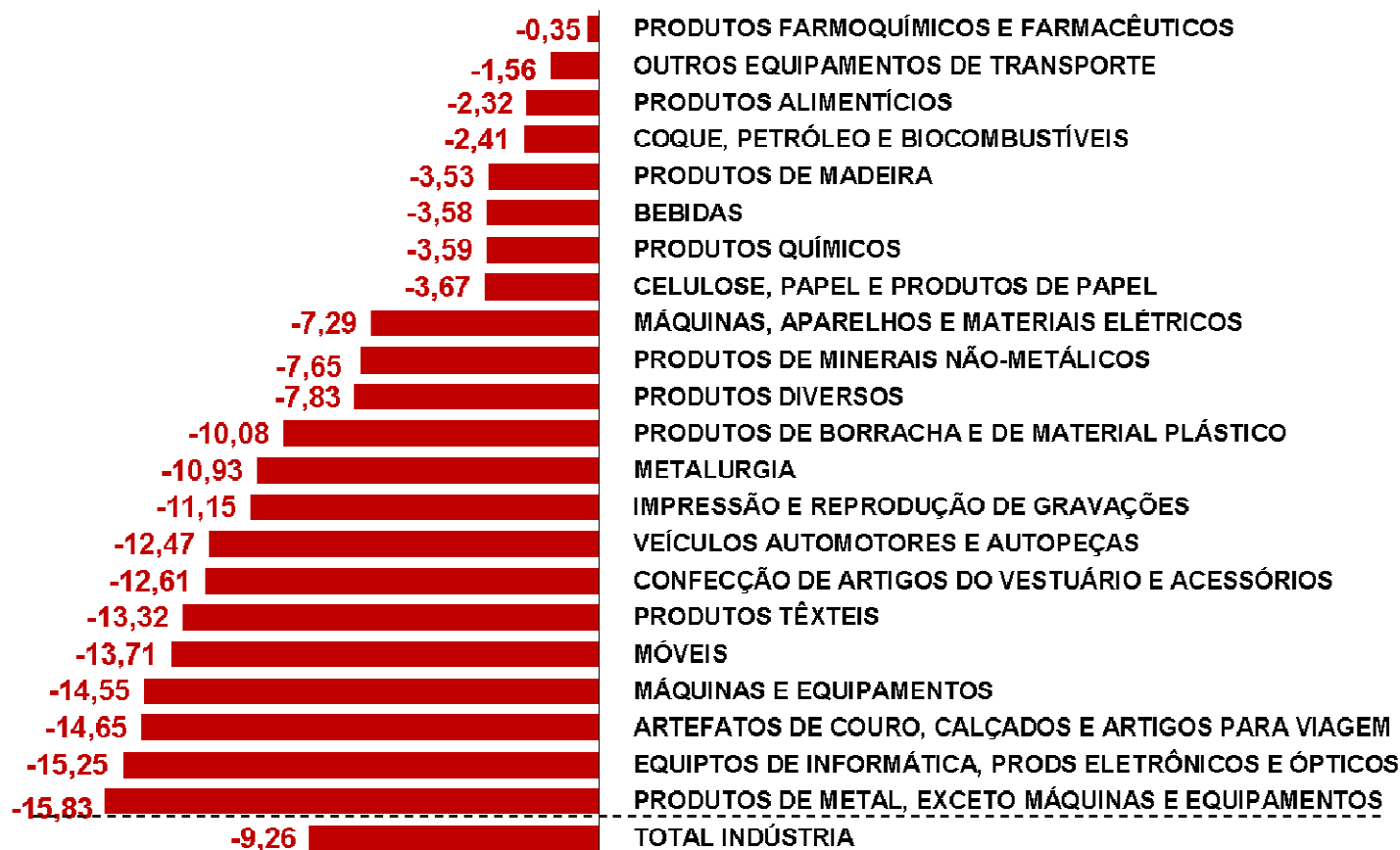
**Desempenho do ANO de 2015
(Número de setores - CNAE)**

■ Positivos ■ Negativos ■ Estáveis



ANO DE 2015	Saldo de vagas
PRODUTOS FARMOQUÍMICOS E FARMACÊUTICOS	-197
OUTROS EQUIPAMENTOS DE TRANSPORTE, EXCETO VEÍCULOS AUTOMOTORES	-531
PRODUTOS DE MADEIRA	-933
COQUE, DERIVADOS DO PETRÓLEO E BIOCOMBUSTÍVEIS	-1.051
BEBIDAS	-1.143
CELULOSE, PAPEL E PRODUTOS DE PAPEL	-2.837
PRODUTOS QUÍMICOS	-4.991
IMPRESSÃO E REPRODUÇÃO DE GRAVAÇÕES	-5.190
PRODUTOS DIVERSOS	-5.277
MÁQUINAS, APARELHOS E MATERIAIS ELÉTRICOS	-7.320
METALURGIA	-7.882
PRODUTOS ALIMENTÍCIOS	-8.520
MÓVEIS	-8.850
PRODUTOS DE MINERAIS NÃO-METÁLICOS	-8.921
COURO E CALÇADOS	-9.646
INFORMÁTICA, PRODUTOS ELETRÔNICOS E ÓPTICOS	-11.211
PRODUTOS TÊXTEIS	-14.250
PRODUTOS DE BORRACHA E DE MATERIAL PLÁSTICO	-20.351
CONFECÇÃO DE ARTIGOS DO VESTUÁRIO E ACESSÓRIOS	-21.130
MÁQUINAS E EQUIPAMENTOS	-28.496
PRODUTOS DE METAL, EXCETO MÁQUINAS E EQUIPAMENTOS	-33.057
VEÍCULOS AUTOMOTORES, REBOQUES E CARROCERIAS	-33.217
TOTAL VAGAS NO ANO	-235.000

Variação Acumulada no ano (Em %)



Fonte: FIESP/CIESP Elaboração: FIESP

Indicadores Regionais

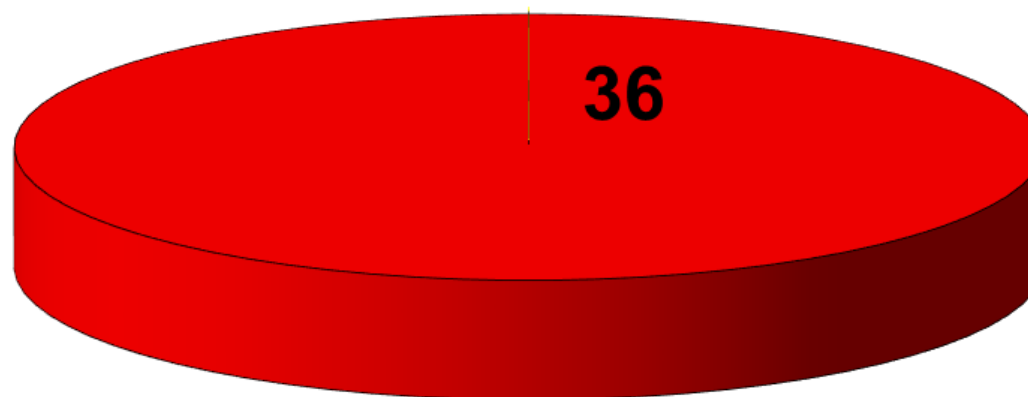
Estado de São Paulo: -9,26%

Grande São Paulo: -9,99%

Interior: -8,65%

Ano 2015

Diretorias Regionais - Ano de 2015



■ Positivas

■ Negativas

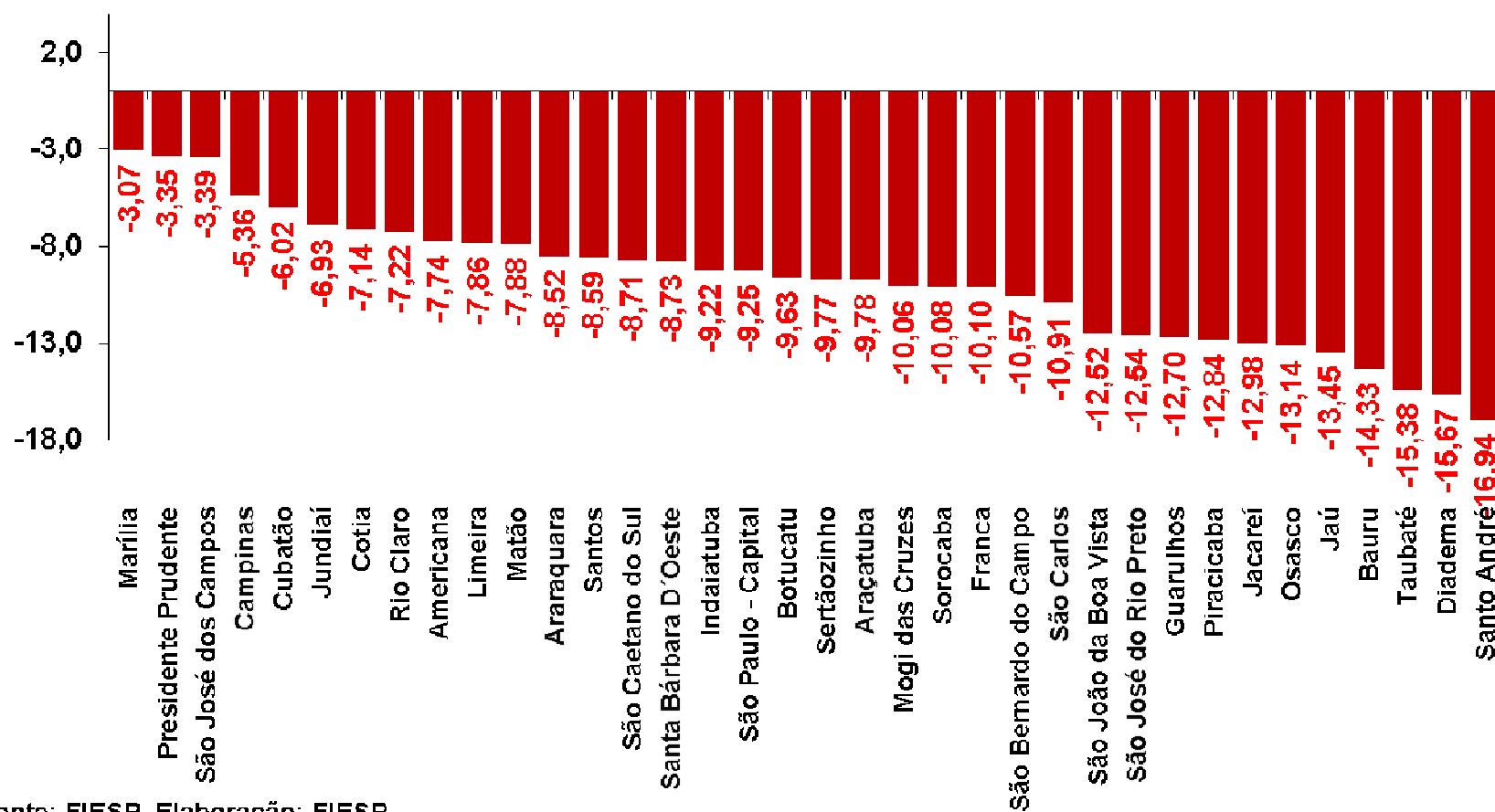
■ Estáveis

Variações regionais do Nível de Emprego no ANO de 2015



Variação Acumulada no Ano (Em %) - 2015

Abertura por Diretorias Regionais



Fonte: FIESP Elaboração: FIESP



O comportamento negativo **no ANO** das Diretorias Regionais de:

- ✓ **Santo André: - 16,94%**
- ✓ Diadema: - 15,67%
- ✓ Taubaté: -15,38%

Foi influenciado pelos setores de:

Santo André:

- ✓ Máquinas e Equipamentos: - 36,79%
- ✓ Veículos automotores e autopeças: - 24,55%

Diadema:

- ✓ Produtos de Metal: - 26,05%
- ✓ Veículos automotores e autopeças: - 24,07%

Taubaté:

- ✓ Produtos de Metal: - 34,03%
- ✓ Metalurgia: - 18,80%