



***Resultados da Pesquisa de Nível de
Emprego do Estado de São Paulo
Indicadores regionais e setoriais***

Destaques do Emprego Consolidado

Ano	Variação mensal (Dez-16/Nov-16)	Variação acumulada Ano	Número de empregos no ano
2006	-1,99	-0,19	-4.000
2007	-3,27	4,49	97.500
2008	-5,09	-0,33	-7.500
2009	-3,65	-4,60	-112.500
2010	-2,39	4,77	114.500
2011	-1,40	-0,05	-1.500
2012	-2,59	-2,01	-53.000
2013	-2,29	-1,39	-36.500
2014	-1,63	-4,96	-130.000
2015	-2,27	-9,29	-235.500
2016	-1,62	-6,58	-152.500
2016	-35.500		

■ Variações percentuais

■ Variações absolutas

Dezembro com ajuste sazonal: -0,26 %

Nível de Emprego - Valores Absolutos

	Açúcar e Álcool	Restante	Total
Dezembro 2016	-5.148	-30.352	-35.500
Acum. Ano	-4.207	-148.293	-152.500

Contribuição na variação da indústria

	Açúcar e Álcool	Restante	Total
Dezembro 2016	-0,23 p.p	-1,38 p.p	-1,62%
Acum. Ano	-0,18 p.p	-6,40 p.p	-6,58%

***Açúcar e álcool:** Grupamento classificado segundo a CNAE 2.0, que abrange as seguintes classes econômicas: 10.71-6 (Fabricação de açúcar em bruto), 10.72-4 (Fabricação de açúcar refinado) e 19.31-4 (Fabricação de álcool).

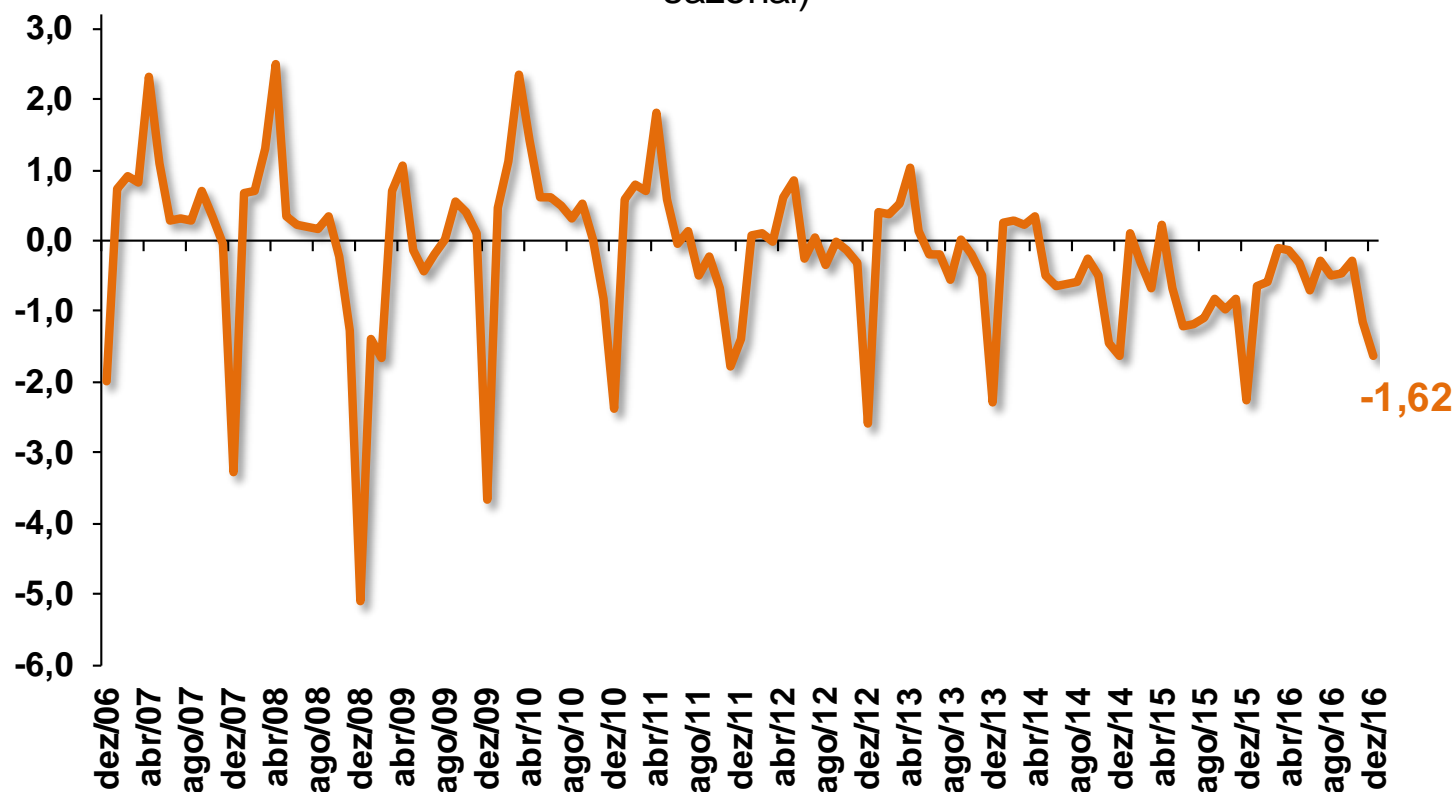
Nível de Emprego FIESP/CIESP

Açúcar e Álcool*

Período	VARIAÇÃO NO MÊS (T/T-1, Em %)			VARIAÇÃO ACUMULADA NO ANO (em %)	
	Açúcar e Álcool	Restante	Total	Açúcar e Álcool	Restante
dez/07	-30,12	-1,14	-3,27	8,14	4,30
dez/08	-29,86	-3,17	-5,09	1,22	-0,42
dez/09	-28,09	-1,63	-3,65	0,51	-4,89
dez/10	-16,56	-1,35	-2,39	1,42	4,99
dez/11	-4,75	-1,18	-1,40	-0,01	-0,08
dez/12	-15,90	-1,51	-2,59	4,92	-2,48
dez/13	-11,88	-1,57	-2,29	-0,35	-1,43
dez/14	-4,20	-1,46	-1,63	-8,48	-4,73
dez/15	-7,64	-1,87	-2,27	-1,63	-9,75
dez/16	-3,37	-1,49	-1,62	-2,77	-6,86

Nível de Emprego FIESP/CIESP

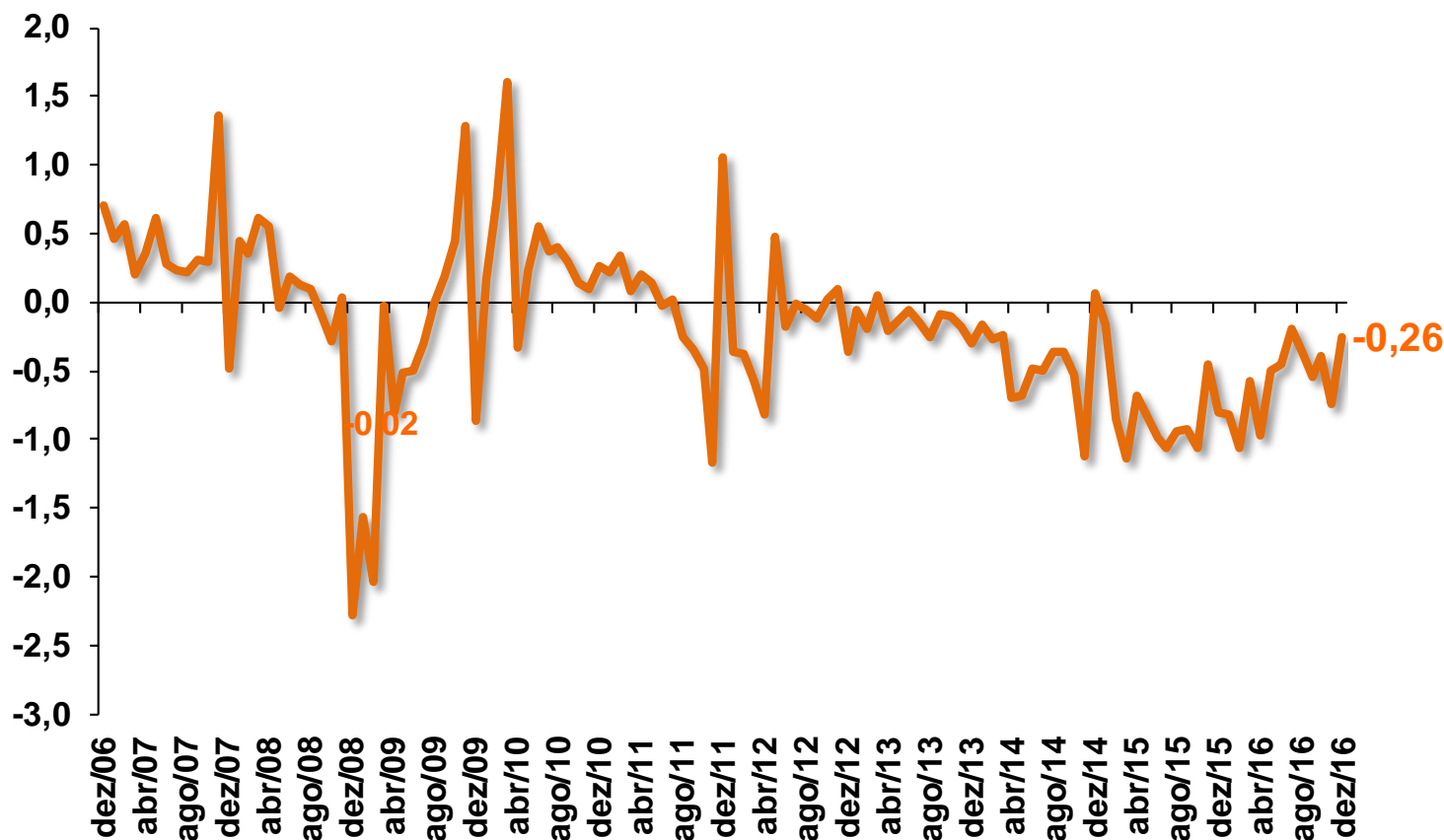
Variação com relação ao mês anterior (Em %) - série sem ajuste sazonal)



mês	variação
dez/14	-1,63
jan/15	0,12
fev/15	-0,32
mar/15	-0,68
abr/15	0,23
mai/15	-0,66
jun/15	-1,20
jul/15	-1,18
ago/15	-1,09
set/15	-0,83
out/15	-0,98
nov/15	-0,81
dez/15	-2,27
jan/16	-0,65
fev/16	-0,57
mar/16	-0,11
abr/16	-0,14
mai/16	-0,33
jun/16	-0,70
jul/16	-0,28
ago/16	-0,48
set/16	-0,46
out/16	-0,28
nov/16	-1,15
dez/16	-1,62

Nível de Emprego FIESP/CIESP

Variação com relação ao mês anterior (Em %) - série com ajuste sazonal)



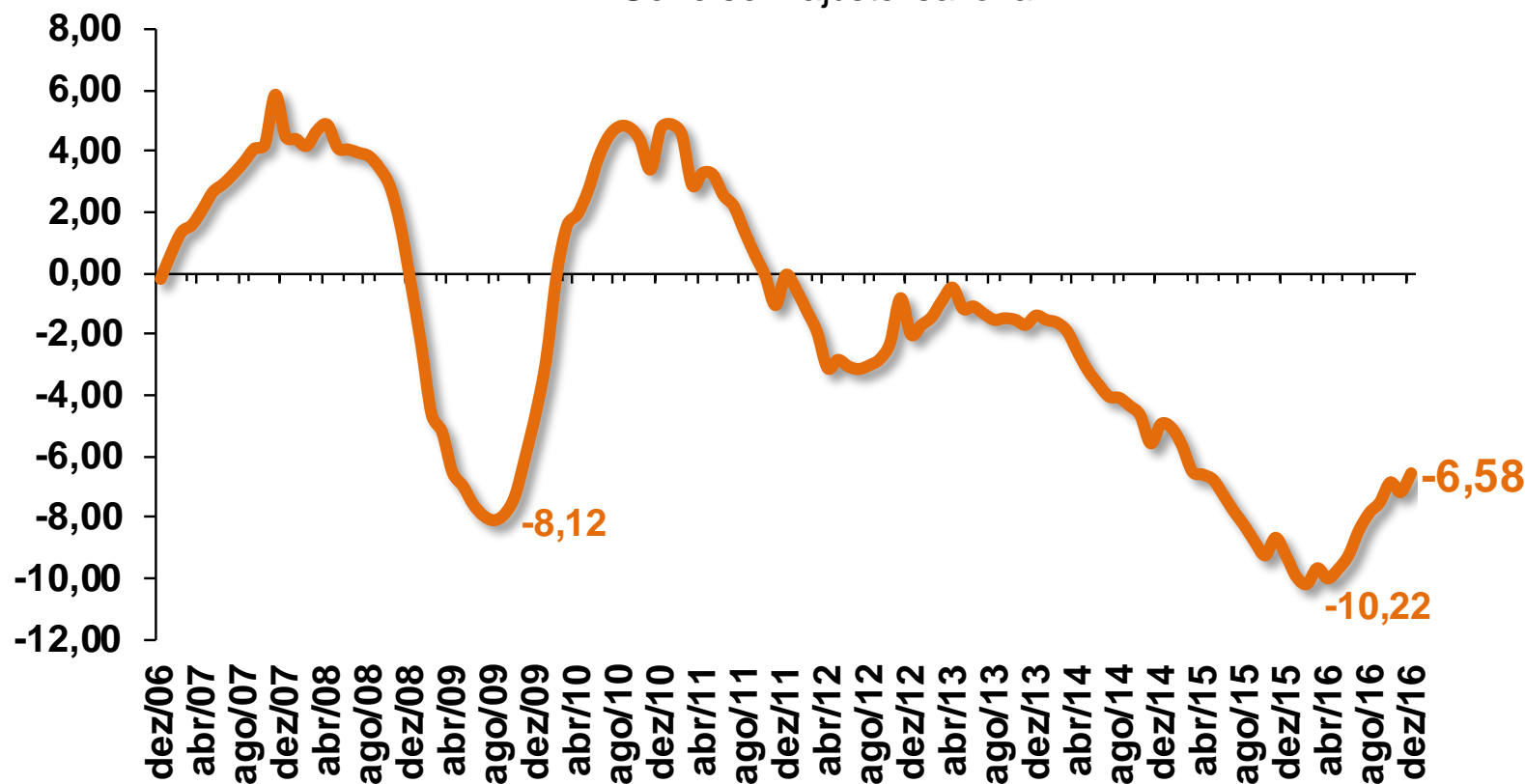
mês	variação
dez/14	0,07
jan/15	-0,17
fev/15	-0,85
mar/15	-1,14
abr/15	-0,68
mai/15	-0,84
jun/15	-0,98
jul/15	-1,06
ago/15	-0,93
set/15	-0,93
out/15	-1,06
nov/15	-0,45
dez/15	-0,81
jan/16	-0,82
fev/16	-1,07
mar/16	-0,57
abr/16	-0,96
mai/16	-0,50
jun/16	-0,45
jul/16	-0,20
ago/16	-0,36
set/16	-0,54
out/16	-0,40
nov/16	-0,74
dez/16	-0,26

Fonte: FIESP/CIESP Elaboração: FIESP/CIESP

Nível de Emprego FIESP/CIESP

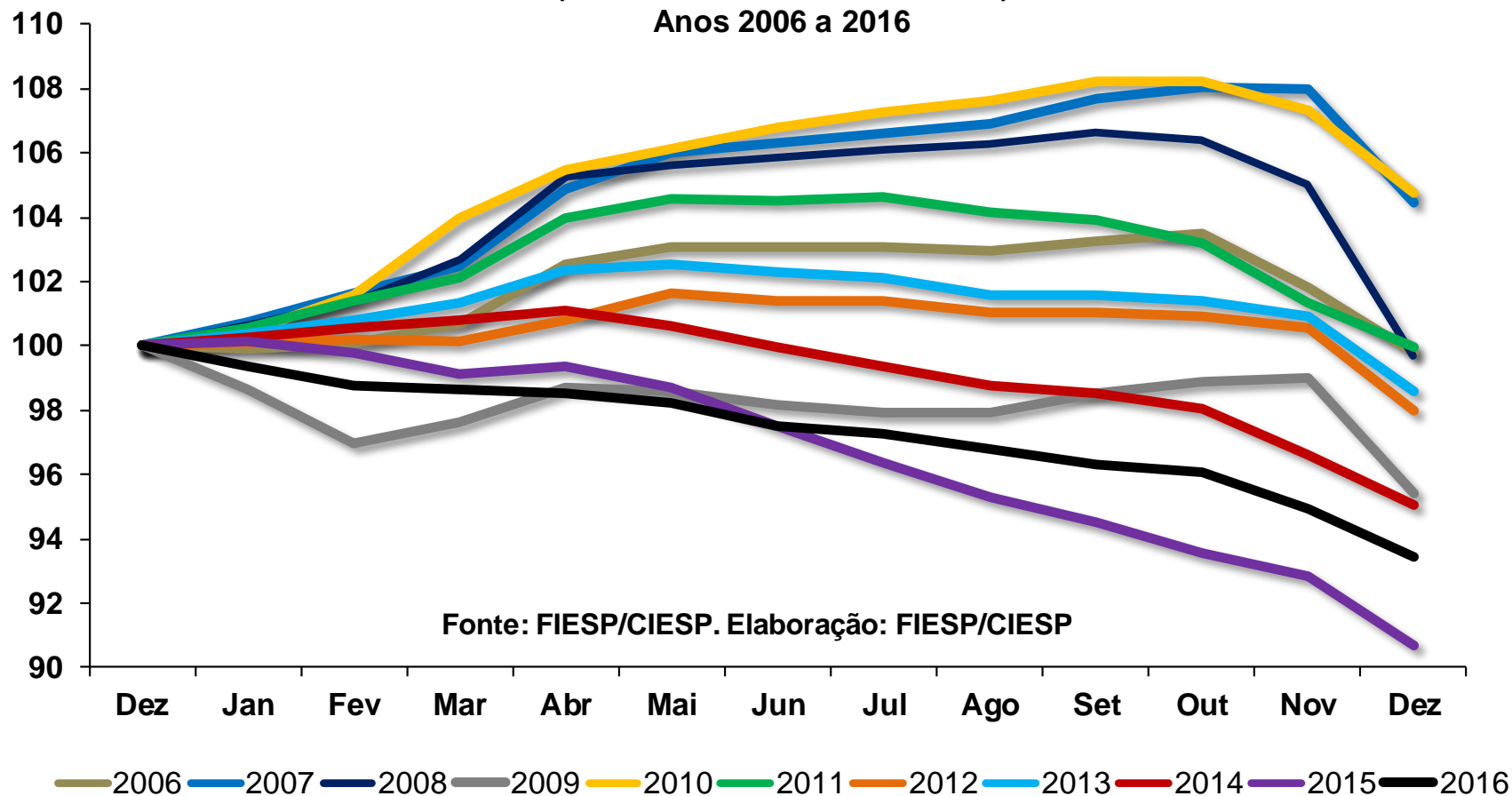
Variação com relação ao mesmo mês do ano anterior - (T/T-12, em %)

Série sem ajuste sazonal



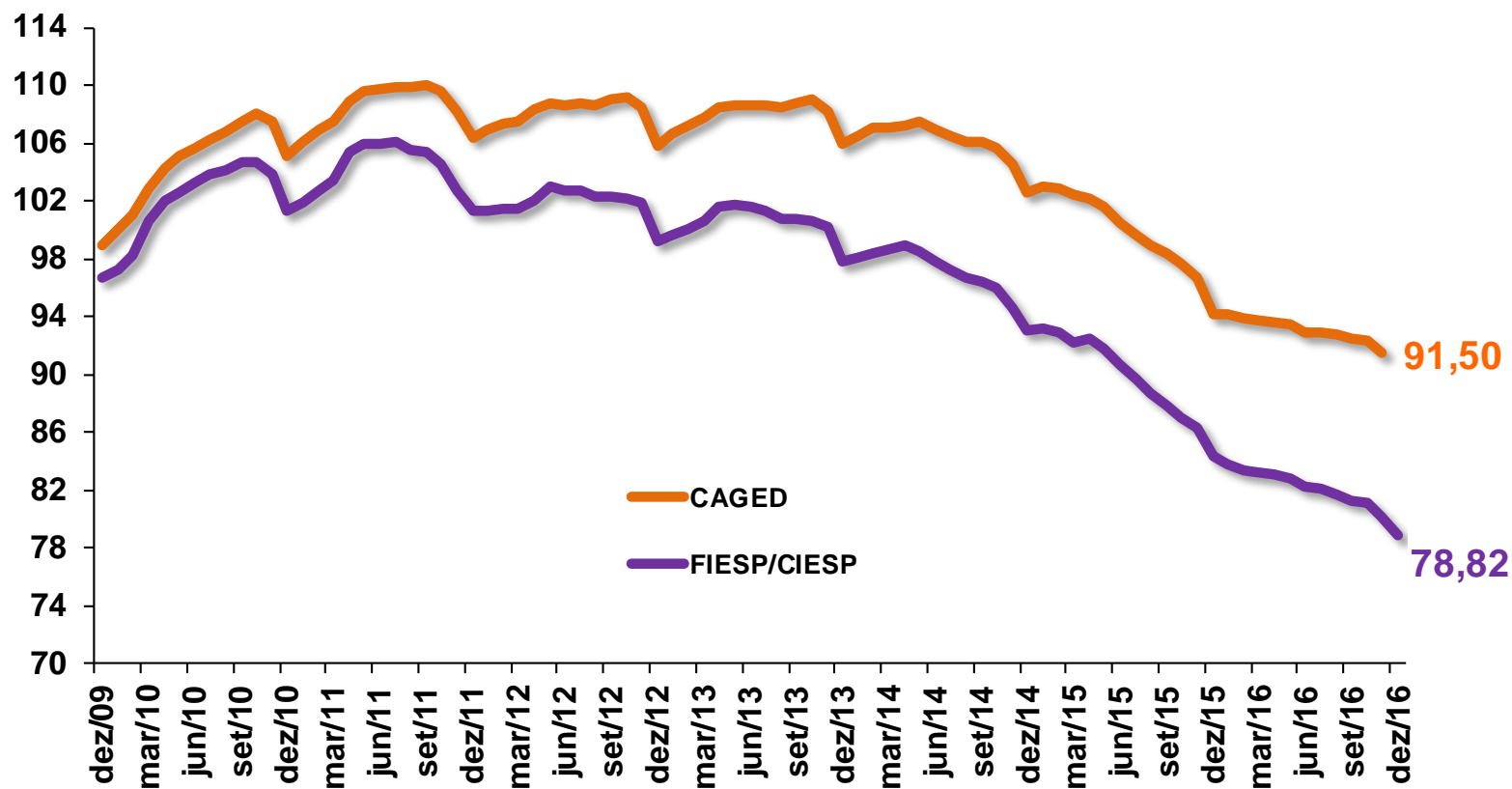
Fonte: FIESP/CIESP Elaboração: FIESP/CIESP

Nível de Emprego FIESP/CIESP (Índice de base fixa: Dez = 100) Anos 2006 a 2016



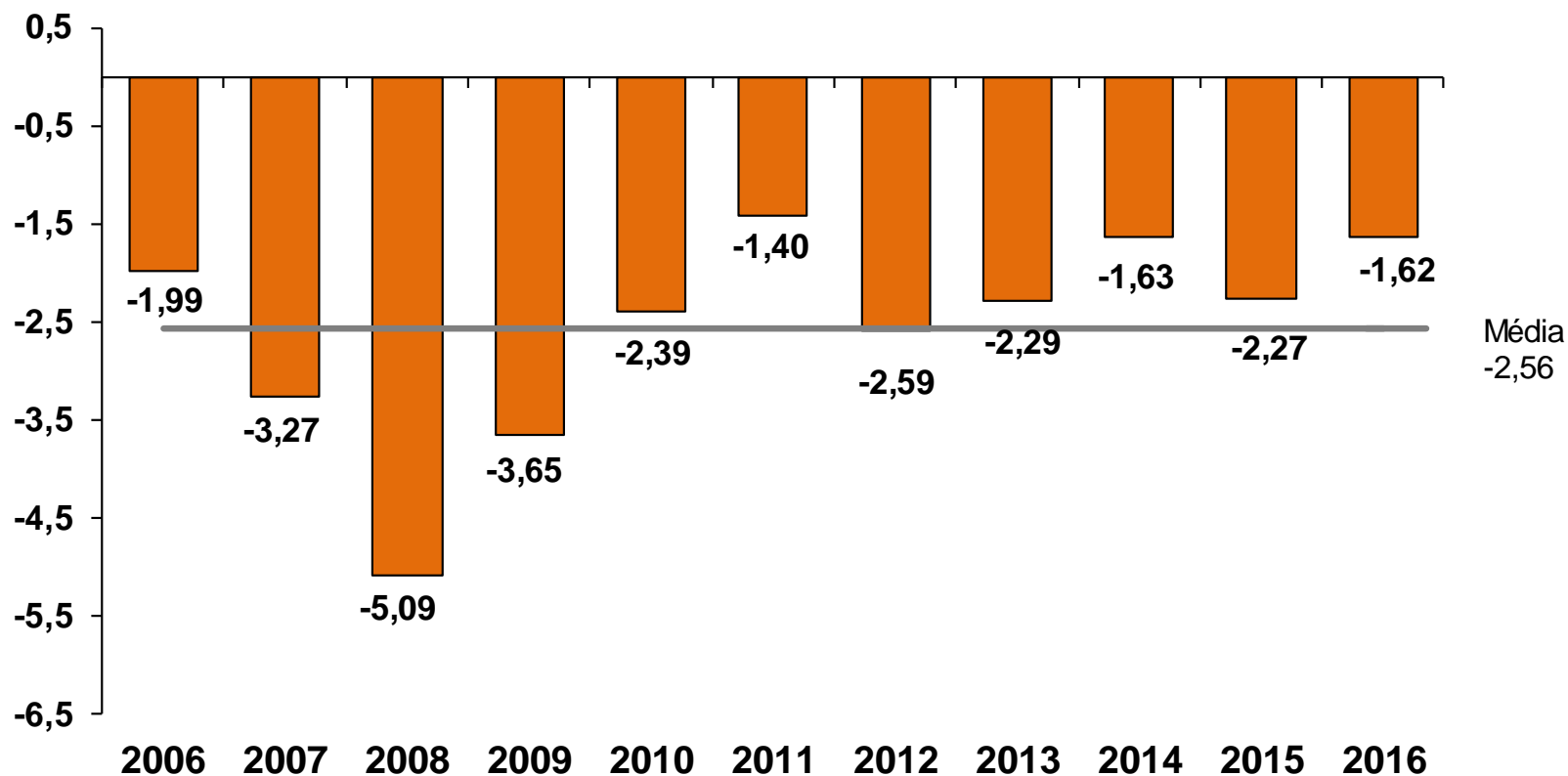
Nível de Emprego FIESP/CIESP e CAGED*

(Índice de base fixa: Jan/09 = 100)



Fonte: FIESP/CIESP e Ministério do Trabalho e Emprego (MTE). Elaboração: FIESP/CIESP

Nível de Emprego FIESP/CIESP
Variação com relação ao mês anterior (Em %) - série sem ajuste sazonal
Meses de Dezembro

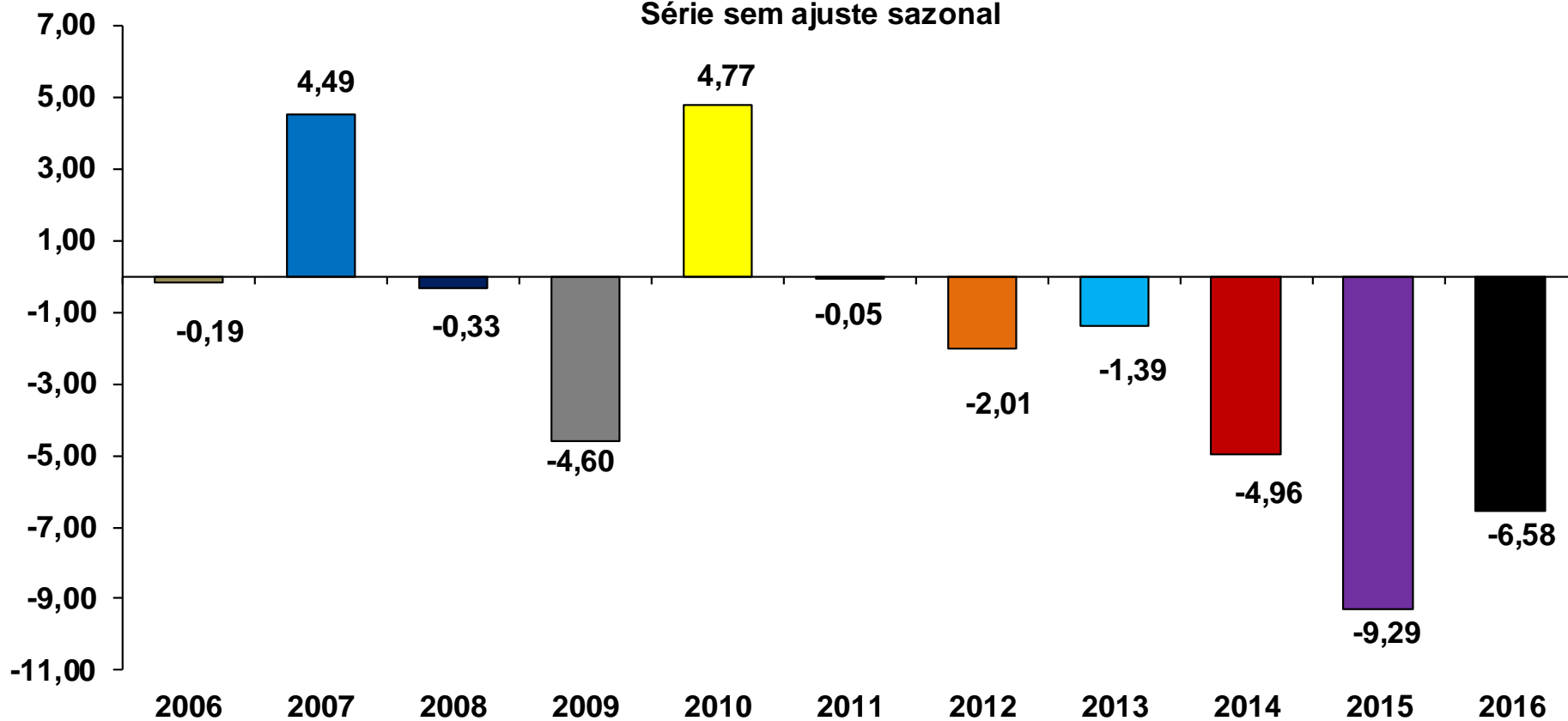


Fonte: FIESP/CIESP. Elaboração: FIESP/CIESP

Nível de Emprego FIESP/CIESP

Variação acumulada no ano (Em %)

Série sem ajuste sazonal



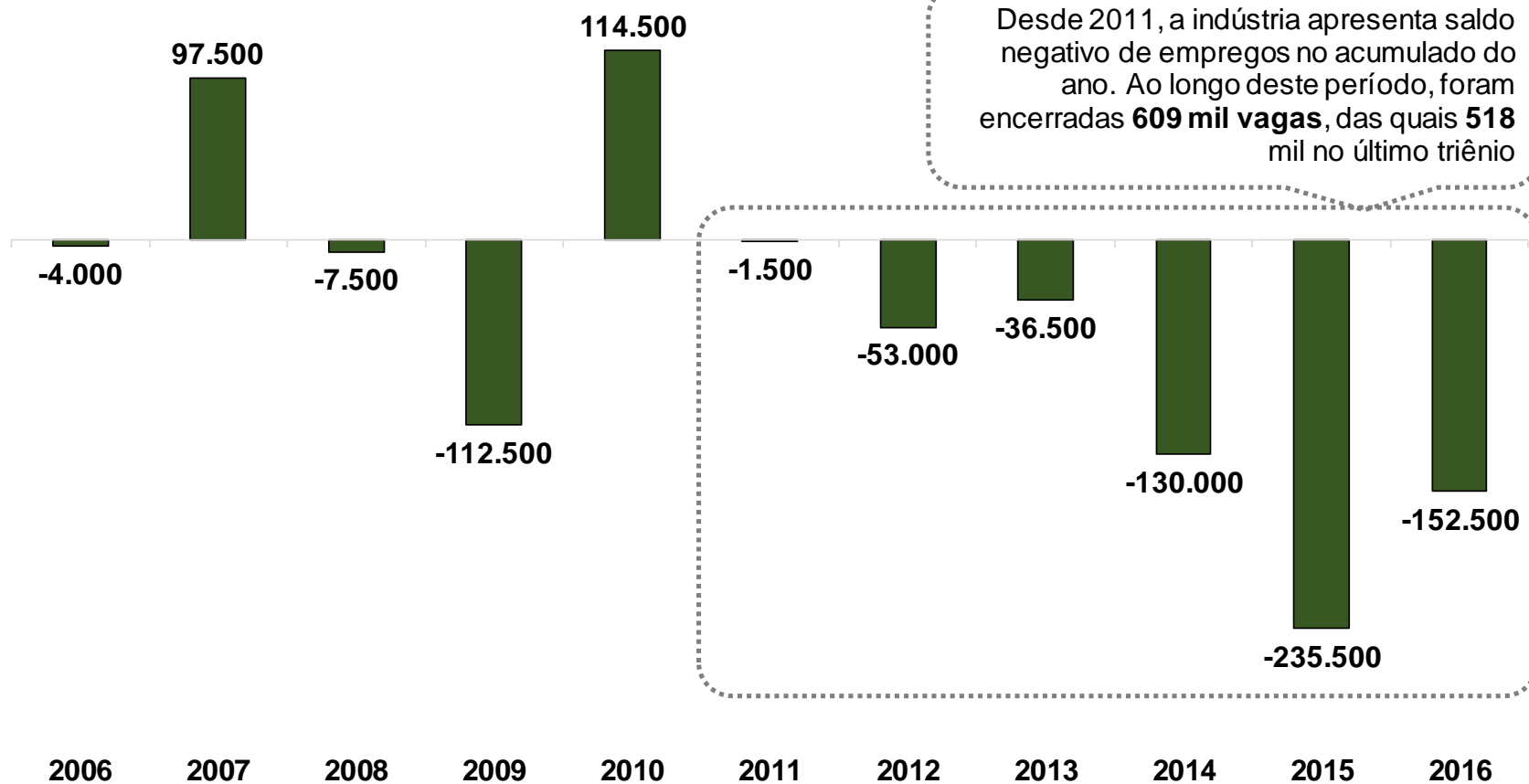
Fonte: FIESP/CIESP. Elaboração: FIESP/CIESP

Nível de Emprego FIESP/CIESP

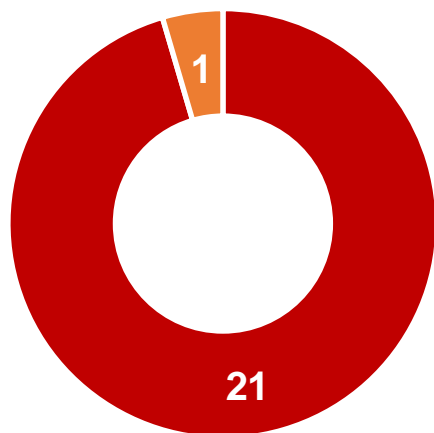
Varição acumulada no ano (em números absolutos)

Série sem ajuste sazonal

Desde 2011, a indústria apresenta saldo negativo de empregos no acumulado do ano. Ao longo deste período, foram encerradas **609 mil vagas**, das quais **518 mil** no último triênio



Desempenho dos setores em 2016



■ Positivos ■ Negativos ■ Estáveis

Ano	Positivos	Negativos	Estáveis
2006	14	7	1
2007	17	5	0
2008	10	10	2
2009	3	18	1
2010	20	2	0
2011	17	5	0
2012	6	16	0
2013	9	12	1
2014	1	21	0
2015	0	22	0
2016	0	21	1

ANO DE 2016	Saldo de vagas
PRODUTOS FARMOQUÍMICOS E FARMACÊUTICOS	-49
PRODUTOS DE MADEIRA	-424
BEBIDAS	-519
COQUE, DERIVADOS DO PETRÓLEO E BIOCOMBUSTÍVEIS	-2.472
IMPRESSÃO E REPRODUÇÃO DE GRAVAÇÕES	-2.538
CELULOSE, PAPEL E PRODUTOS DE PAPEL	-2.670
OUTROS EQUIPAMENTOS DE TRANSPORTE, EXCETO VEÍCULOS AUTOMOTORES	-2.684
PRODUTOS DIVERSOS	-2.822
PRODUTOS QUÍMICOS	-2.841
INFORMÁTICA, PRODUTOS ELETRÔNICOS E ÓPTICOS	-4.185
COURO E CALÇADOS	-4.418
MÓVEIS	-5.470
PRODUTOS TÊXTEIS	-6.165
PRODUTOS DE MINERAIS NÃO-METÁLICOS	-6.220
MÁQUINAS, APARELHOS E MATERIAIS ELÉTRICOS	-7.507
PRODUTOS ALIMENTÍCIOS	-11.918
PRODUTOS DE BORRACHA E DE MATERIAL PLÁSTICO	-12.301
METALURGIA	-12.854
MÁQUINAS E EQUIPAMENTOS	-14.652
CONFECÇÃO DE ARTIGOS DO VESTUÁRIO E ACESSÓRIOS	-15.689
VEÍCULOS AUTOMOTORES, REBOQUES E CARROCERIAS	-16.532
PRODUTOS DE METAL, EXCETO MÁQUINAS E EQUIPAMENTOS	-17.569
SALDO DE VAGAS NO ANO (INDÚSTRIA DE TRANSFORMAÇÃO)	-152.500

Nível de Emprego FIESP/CIESP

Variação Acumulada no ano (Em %) - 2016

Abertura por setores



Fonte: FIESP/CIESP. Elaboração:

Indicadores Regionais

Nível de Emprego FIESP/CIESP

Variação acumulada no ano, série sem ajuste sazonal

Abertura por grandes regiões

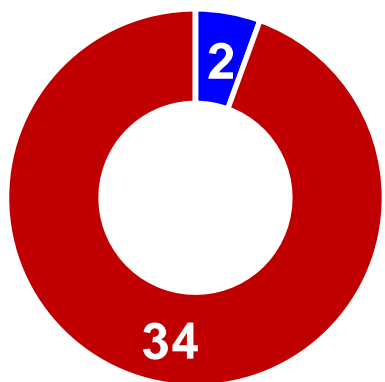
Estado de São Paulo: -6,58%

Grande São Paulo: -7,39%

Interior: -6,20%

Ano 2016

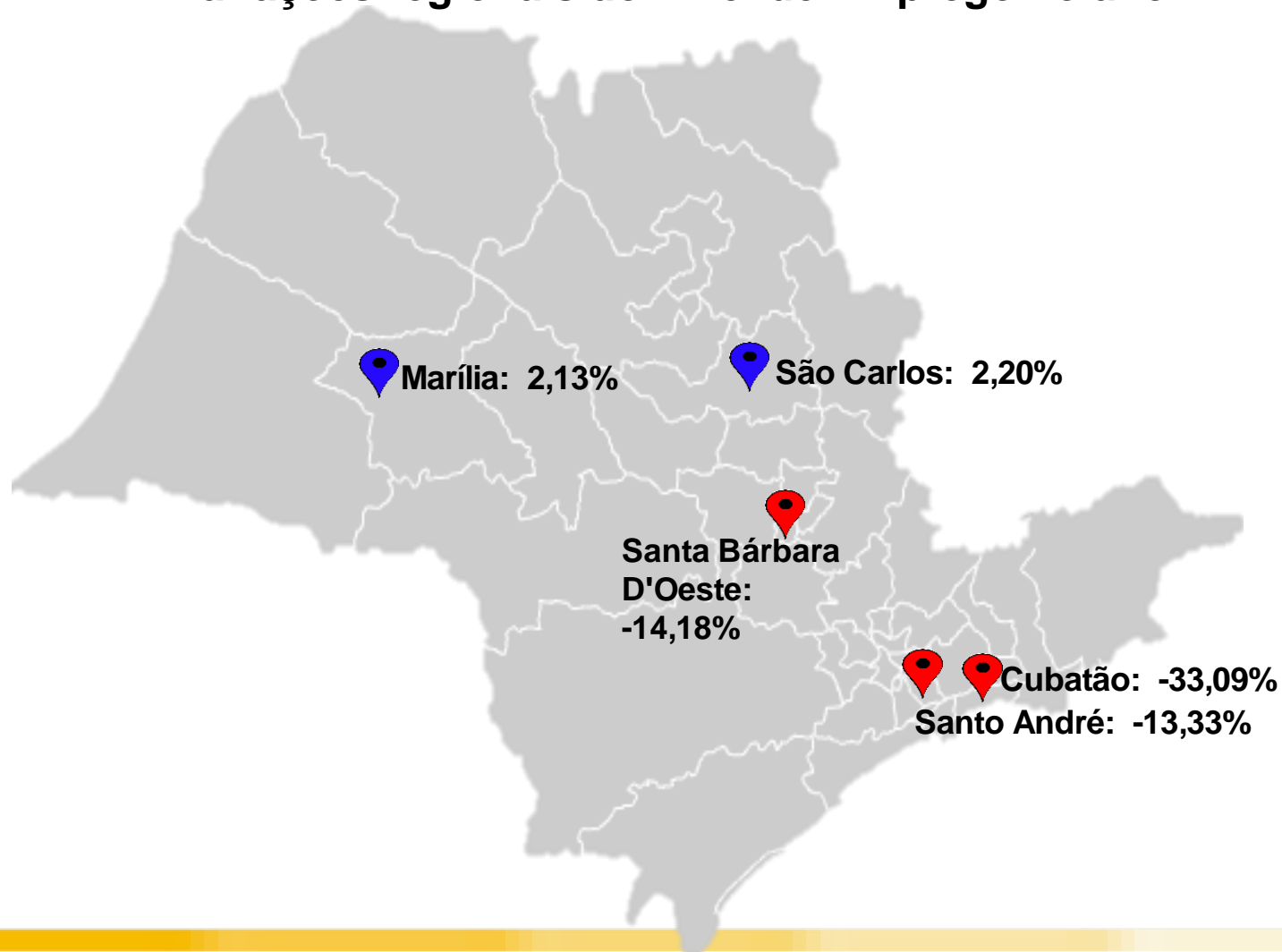
Desempenho das Diretorias Regionais em 2016



■ Positivas ■ Negativas ■ Estáveis

Ano	Positivas	Negativas	Estáveis
2006	22	14	0
2007	34	2	0
2008	19	15	2
2009	8	28	0
2010	29	7	0
2011	16	18	2
2012	10	26	0
2013	10	26	0
2014	1	35	0
2015	0	36	0
2016	2	34	0

Variações regionais do Nível de Emprego no ano



O comportamento positivo **no ano** das Diretorias Regionais de:

✓ São Carlos: 2,20%

✓ Marília: 2,13%

Foi influenciado pelos setores de:

São Carlos:

- ✓ Produtos de Borracha e Plástico: 66,07%
- ✓ Produtos Diversos: 9,63%

Marília:

- ✓ Produtos Alimentícios: 10,82%
- ✓ Produtos de Borracha e Plástico: 6,37%

O comportamento negativo **no ano** das Diretorias Regionais de:

- ✓ **Cubatão: -33,09%**
- ✓ Santa Bárbara d'Oeste: -14,18%
- ✓ Santo André: -13,33%

Foi influenciado pelos setores de:

Cubatão:

- ✓ Metalurgia: -54,94%
- ✓ Produtos de Metal: - 14,93%

Santa Bárbara d'Oeste:

- ✓ Produtos Alimentícios: -34,89%
- ✓ Produtos de Metal: -30,12%

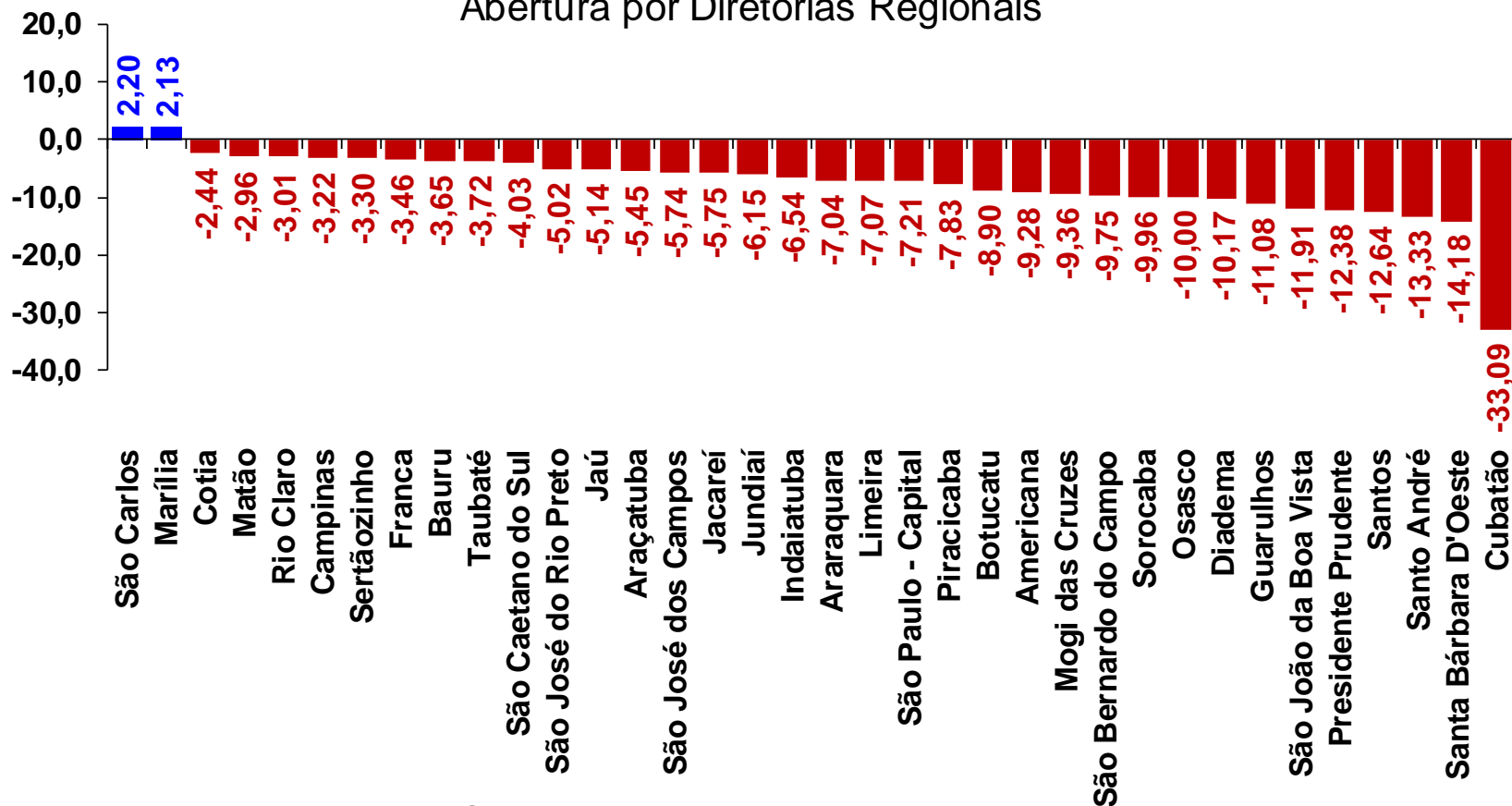
Santo André:

- ✓ Produto Alimentícios: -65,26%
- ✓ Produtos de Borracha e Plástico: - 35,86%

Nível de Emprego FIESP/CIESP

Variação Acumulada no Ano (Em %) - 2016

Abertura por Diretorias Regionais



Fonte: FIESP/CIESP. Elaboração: FIESP/CIESP