



DIÁLOGO REGULATÓRIO BRASIL E ARGENTINA

PANEL 5 – AGRICULTURA E MEIO AMBIENTE

São Paulo – 11 de junho de 2018 - FIESP



DESEMPENHO DA INDÚSTRIA BRASILEIRA DA ALIMENTAÇÃO 2017



- Correlação Faturamento no PIB: 9,8%.
- Vendas anuais de R\$ 642,6 bilhões (US\$ 201,3 bilhões)
- Processa 58% do valor da produção agropecuária brasileira.
- Exportações de US\$ 38,9 bilhões de alimentos processados.
- Setor de alimentos é um grande empregador: 1,6 milhão de empregos diretos.
- Compreende 35,6 mil empresas.
- Significa importante foco em P&D e investe cerca de 4,5% do faturamento anual (novas plantas, novos produtos e marketing).

ABIA – Principal Representação da Indústria de Alimentos e Bebidas



- 50 anos de trabalho em favor da Indústria Brasileira da Alimentação.
- Número de empresas nacionais e internacionais associadas: 110.
- Compreende mais de 2.500 estabelecimentos industriais, incluindo cooperativas.
- Representa 70% do valor da vendas da Indústria Brasileira da Alimentação em 44 diferentes setores.

ABIA e seu Relacionamento com o Governo



Principais Objetivos:

- Cooperar com o governo e entidades públicas e privadas para gerenciar questões relevantes para o setor de alimentos.
- Assegurar legislação justa em atendimento a constante evolução tecnológica.

Principais interfaces entre a Indústria da Alimentação e Instituições Governamentais:

- MS – Ministério da Saúde;
- ANVISA - (Agência Nacional de Vigilância Sanitária);
- MAPA – Ministério da Agricultura;
- MDIC – Ministério da Indústria, Desenvolvimento e Comércio Exterior;
- INMETRO (Instituto Nacional de Metrologia);
- Poder Legislativo – Congresso Nacional.



ABIA e seu Relacionamento com os Organismos Internacionais



Padrões Regulatórios dos Alimentos:

- A ABIA participa ativamente na harmonização da legislação alimentar no Mercosul (Brasil, Argentina, Uruguai, Paraguai), baseado no Codex Alimentarius e Padrões da UE e do FDA.
- A ABIA é membro fundador da CIPAM - Coordinadora de las Industrias de Productos Alimenticios del MERCOSUR.
- A ABIA é membro fundador da ALAIAB - Alianza Latinoamericana de Asociaciones de la Industria de Alimentos y Bebidas (2013).

Importância do Mercosul no Mercado Mundial de Alimentos Processados (2017)

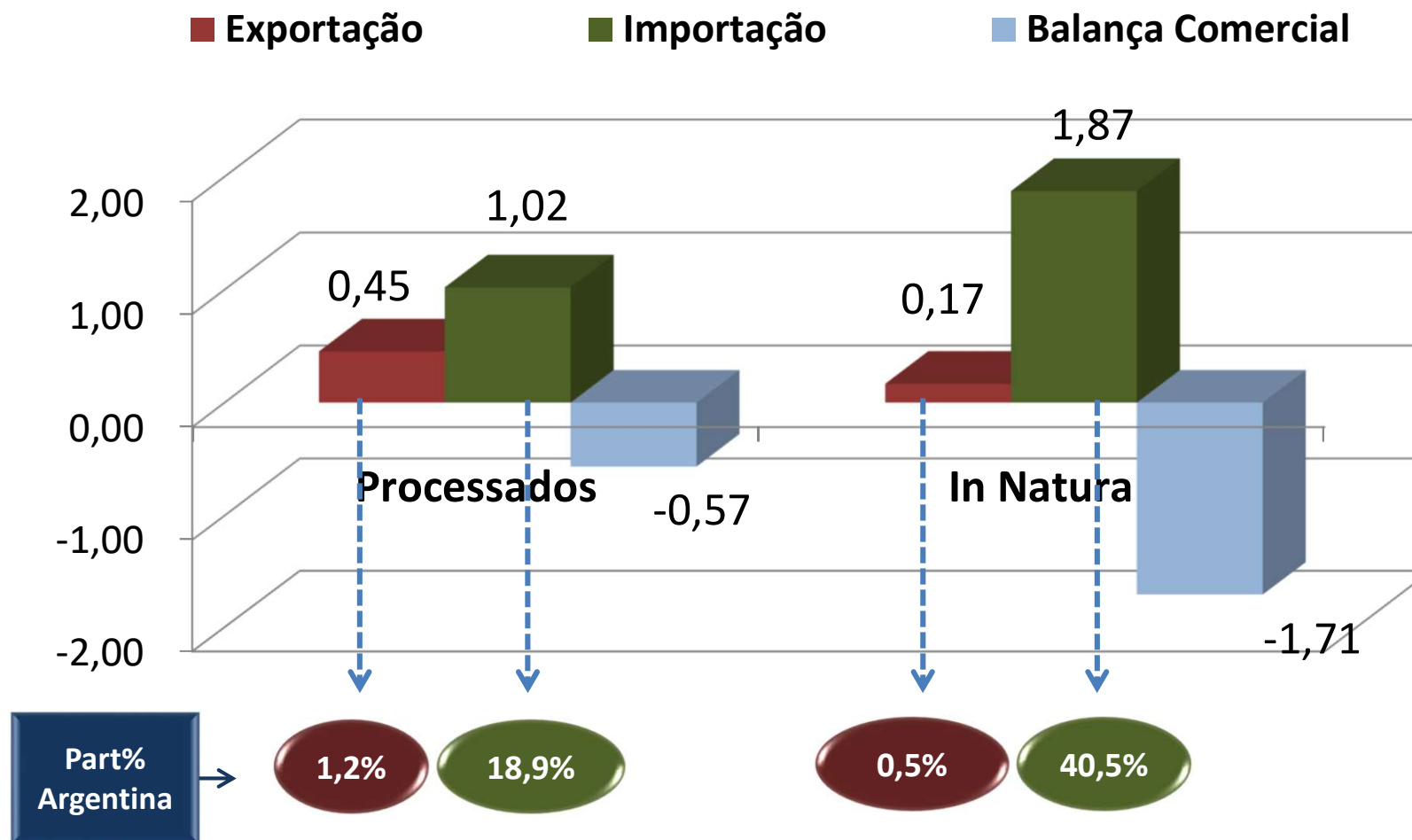


Brasil, Argentina e Mercosul são grandes exportadores mundiais de alimentos processados

País	População (Milhões)	PIB (US\$ Bilhões)	PIB Per Capita (US\$)	Export. de Alimentos Processados (US\$ Bilhões)	Import. de Alimentos Processados (US\$ Bilhões)
Brasil	207,7	2.055,0	9.895	38,8	5,4
Argentina	44,1	637,7	14.467	20,2	1,3
Paraguai	6,9	29,6	4.260	2,6	0,7
Uruguai	3,5	58,4	16.722	2,6	0,9
Mercosul	262,2	2.780,7	10.605	62,2	8,5
Chile	18,4	277,0	15.070	5,2	5,2
Mercosul Expandido	280,6	3.057,8	10.898	67,4	13,7
Total Mundial	7.591,4	79.865,5	10.520	837,0	834,7
Part% Mercosul	3,45%	3,48%		7,43%	1,02%

Source: Intracen/UN. Elaboração: ABIA

Balança Comercial de Alimentos Brasil – Argentina (R\$ Bilhões) (2017)



Diálogo Regulatório Brasil Argentina

Propostas da Indústria da Alimentação



Criar um Diálogo Regulatório permanente entre Brasil e Argentina (Mercosul) para fortalecer a cooperação bilateral das questões alimentares:

- Convergência regulatória (foco estratégico);
- Agenda de facilitação de comércio, incluindo acesso a mercados e investimentos;

Alinhamento estratégico para a posição do Mercosul no Plano Internacional:

- Sanitary and Phytosanitary Standards - SPS/WTO;
- Technical Barriers to Trade – TBT/WTO;
- Questões ambientais;
- Padrões voluntários de sustentabilidade (social e ambiental).

Revisão da Norma de Rotulagem Nutricional

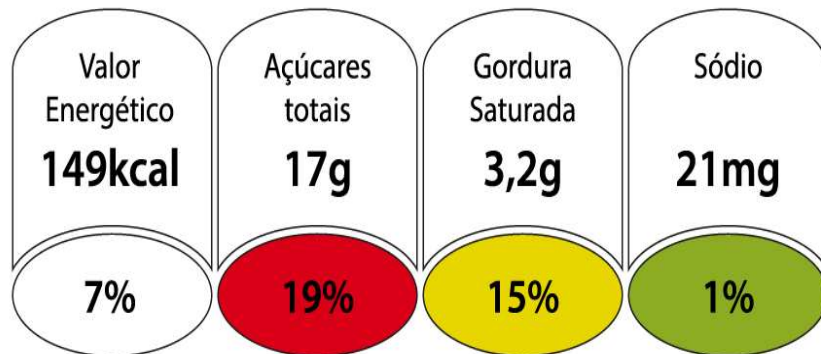


- Iniciada em junho 2014 com criação de GT multidisciplinar na ANVISA.
- Setor privado representado por ABIA, ABIAD e CNI.
- Ao final do mandato do GT, em junho 2016, várias propostas de rotulagem nutricional frontal.
- Engajamento do setor produtivo e REDE ROTULAGEM com 23 associações do setor produtivo.
- Harmonização Mercosul
- Processo Regulatório avançado.

Revisão da Norma de Rotulagem Nutricional



Uma porção de 30g (3 biscoitos) fornece:



Essa embalagem contém aproximadamente 6 porções
% valores diários de referência com base em uma dieta de 2000 kcal.

- Não é o alimento, mas a quantidade de cada nutriente que está sendo classificada.
- Informação equilibrada sobre o alimento e sua combinação de nutrientes.
- As cores dão uma visão contrastada de conteúdo de nutrientes baixo, médio e alto.
- A informação por porção é importante pois ajuda a determinar o valor para comprar, reflete melhor a quantidade a ser ingerida e/ou preparada, e o monitoramento da ingestão de nutrientes.

Revisão da Norma de Rotulagem Nutricional



Outros Modelos Apresentados à ANVISA

CAISAN CÂMARA INTERMINISTERIAL DE SEGURANÇA ALIMENTAR E NUTRICIONAL	SUS+	MINISTÉRIO DA SAÚDE	BRASIL GOVERNOS UNIDOS	SISAN SISTEMA NACIONAL DE SEGURANÇA ALIMENTAR E NUTRICIONAL			
CONTÉM MUITO SÓDIO	CONTÉM MUITO AÇÚCAR	CONTÉM MUITA CALORIA	CONTÉM MUITA GORDURA	CONTÉM MUITA GORDURA SATURADA	CONTÉM GORDURA TRANS	CONTÉM ADITIVO QUÍMICO	CONTÉM ADOÇANTE
≥ 1mg /1kcal	>10%	≥275 ou 70/ 100g ou ml	≥30%	≥10%	Presença	Presença	Presença

idec
Instituto Brasileiro de
Defesa do Consumidor

UFPR
UNIVERSIDADE FEDERAL DO PARANÁ



**Organização
Pan-Americana
da Saúde**

**Organização
Mundial da Saúde**
Escritório Regional Para as Américas



Sódio	Açúcares livres	Outros edulcorantes	Gorduras totais	Gorduras saturadas	Gorduras trans
≥ 1 mg de sódio por 1 kcal	≥ 10% do valor energético total proveniente de açúcares livres	Qualquer quantidade de outros edulcorantes	≥ 30% do valor energético total proveniente de gorduras totais	≥ 10% do valor energético total proveniente de gorduras saturadas	≥ 1% do valor energético total proveniente de gorduras trans

Revisão da Norma de Rotulagem Nutricional



IBOPE REVELA: 7 EM CADA 10 BRASILEIROS PREFEREM O SEMÁFORO

67% das pessoas preferem o semáforo nutricional, contra **31%** que declaram preferir o modelo de advertência nos rótulos de alimentos e bebidas

QUALITATIVA

ANÁLISE
SEMIOTICA

QUANTITATIVA

NACIONAL

+ 1.600
ENTREVISTADOS

REPRESENTATIVA



O destaque na embalagem também é um ponto de preferência do semáforo nutricional para **67%** da amostra.



64% dos entrevistados apontam o modelo semáforo como o mais útil para ajudar a controlar o consumo diário de calorias, açúcares totais, gorduras saturadas e sódio.



59% acreditam que esta proposta com cores é a que mais ajudará a combater a obesidade e outras doenças relacionadas à alimentação



66% apontam o modelo semáforo como o que mais facilita a comparação de produtos



62% acham que o semáforo nutricional é o mais democrático e de fácil entendimento para toda a população



63% acreditam que o modelo semáforo nutricional é o que mais ajuda a fazer melhores escolhas alimentares

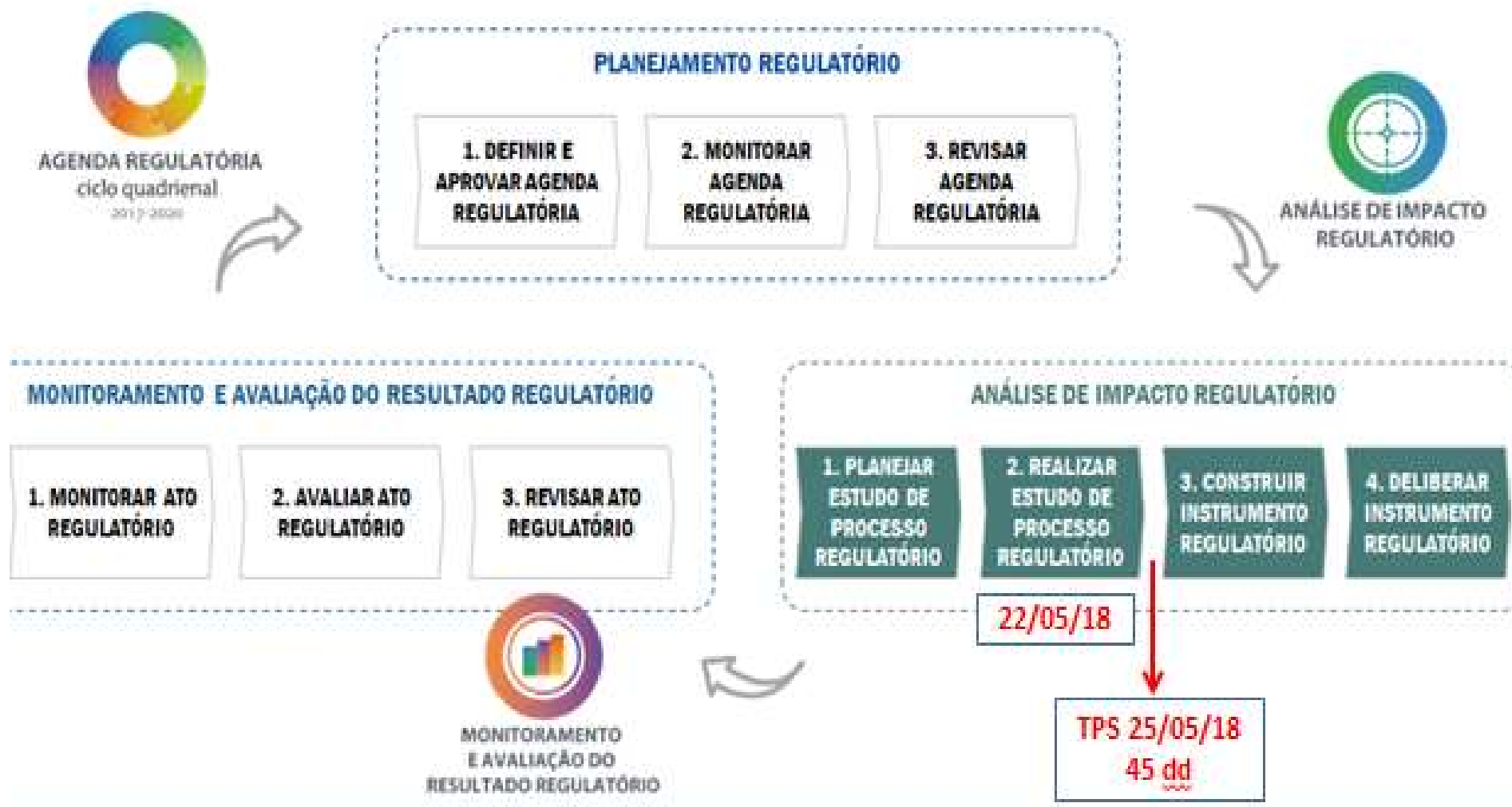


89% dos entrevistados acham que o semáforo nutricional cumpre os requisitos para auxiliar escolhas mais nutritivas e saudáveis



70% compreendem as informações nutricionais porque estão baseadas em porção e medida caseira

Revisão da Norma de Rotulagem Nutricional



Revisão da Norma de Rotulagem Nutricional



Tomada Pública de Subsídios (TPS) para Rotulagem Nutricional de Alimentos

A presente TPS está separada em quatro seções de questionamentos



<https://pesquisa.anvisa.gov.br/index.php/981335>

ATÉ 09/07/18

Diálogo Regulatório Brasil – Argentina

Desafios e Oportunidades



- Cooperar para a convergência regulatória entre os países do Mercosul e entre o Mercosul e os principais mercados importadores de alimentos do planeta;
- Redução de barreiras ao comércio;
- Reduzir o tempo para o desembaraço aduaneiro entre as fronteiras dos países do Mercosul, harmonizando e antecipando procedimentos;
- Promover um ambiente regulatório que contribua para a inovação e a agregação de valor nas cadeias de produção e distribuição de alimentos do Mercosul;
- Ampliar a competitividade das empresas do Mercosul no mercado internacional.

OBRIGADO!

www.abia.org.br

decon@abia.org.br

decex@abia.org.br

Phone: 55 (11) 3030.1353/1358

